

# INFORMATIONS SEMESTRIELLES

Lettre n°21  
 Décembre 2011

## LE MESSAGE DES GÉRANTS

Chers actionnaires,

En 2011, TOUAX a augmenté son chiffre d'affaires, amélioré ses résultats et positionné des relais de croissance pour assurer un développement rentable et pérenne sur le long terme.

Le Groupe a ainsi réalisé :

- une progression de son chiffre d'affaires de 11,1 % à 336 millions d'euros dont 85 % à l'international,
- une progression de l'EBITDA après distribution aux investisseurs de 7,4 % à 58 millions d'euros,
- une augmentation de notre parc locatif avec près de 1,5 milliard géré.

Malgré la conjoncture économique difficile dans certains pays d'Europe, TOUAX a su bénéficier d'une très bonne diversification sur un marché mondial. Les taux d'utilisation et les tarifs journaliers ont progressé de manière encourageante avec un effet d'inertie positif pour nos activités en 2012.

TOUAX prépare son avenir et envisage en 2012 et pour les prochaines années, une accélération de sa croissance et une progression de ses résultats et de sa rentabilité.

Nous envisageons ainsi de poursuivre notre diversification en nous développant sur de nouveaux marchés notamment dans les pays émergents et en augmentant nos activités de services associés à la location (vente et trading, prestation de services, gestion pour compte de tiers, etc.). Ces projets sont supportés par des actions d'optimisation de nos activités existantes en capitalisant sur les synergies groupe, par l'accroissement de notre notoriété ainsi que par une politique de gestion de nos ressources humaines, financières et de nos systèmes d'information.

Nos marchés sont ainsi structurellement porteurs et nous sommes résolument optimistes pour 2012 et les prochaines années.

Sur 10 ans, le Groupe a réussi à multiplier par 2,3 fois son chiffre d'affaires, par 5,3 fois son résultat net, et 2,6 fois son résultat net par action et ce, malgré la crise financière et économique mondiale. Nous proposerons à l'assemblée générale du 15 juin de distribuer un dividende de 1 euro, sachant qu'un acompte sur dividende de 0,50 euro a déjà été versé en janvier 2012.



Raphaël et Fabrice WALEWSKI

## MARCHÉ - ACTIVITÉS

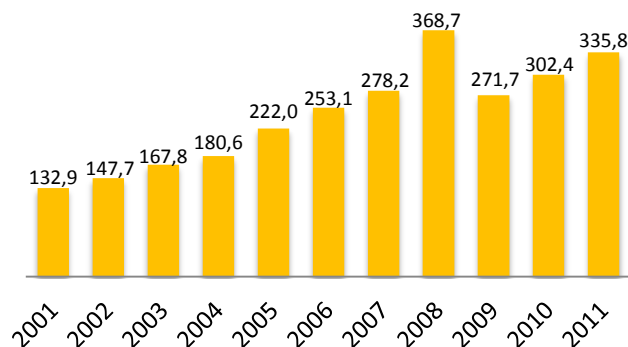


**TOUAX est un Groupe de services aux entreprises, spécialisé dans la location opérationnelle de matériels mobiles et standardisés**, détenus en propre ou exploités pour le compte d'investisseurs. Le Groupe développe son activité dans 4 types de produits :

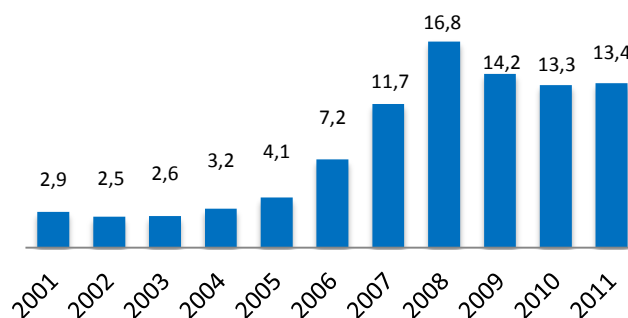
- **les conteneurs maritimes**, leader en Europe, 9<sup>ème</sup> mondial,
- **les constructions modulaires**, 2<sup>ème</sup> loueur en Europe continentale,
- **les barges fluviales**, leader en Europe et en Amérique du Sud (vrac sec),
- **les wagons de fret**, 2<sup>ème</sup> loueur européen de wagons intermodaux.

Le Groupe gère près d'1,5 milliard d'euros de matériels au 31 décembre 2011 contre 1,4 milliard d'euros à fin 2010.

## ÉVOLUTION DU CHIFFRE D'AFFAIRES EN M€



## ÉVOLUTION DU RÉSULTAT NET CONSOLIDÉ (M€)



# Données Financières

## CHIFFRES CLÉS

(en millions d'euros - IFRS)

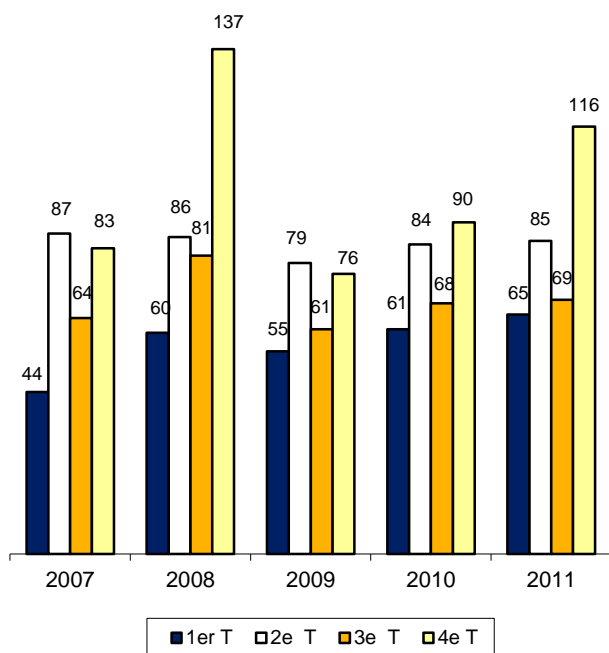
	31.12.2011 retraité	31.12.2010 retraité	31.12.2009 retraité	31.12.2008	31.12.2007
Chiffre d'affaires total	335,81	302,39	271,70	368,70	278,16
dont chiffre d'affaires locatif	221,42	207,78	194,93	205,50	170,29
EBITDA après distribution	57,75	53,76	48,98	53,54	34,64
Résultat opérationnel courant	31,48	29,97	28,30	37,45	23,46
Résultat courant avant impôt	17,08	17,28	18,40	20,33	14,26
Résultat net part du groupe	13,43	13,28	14,19	16,84	11,72
Effectif	700	667	665	724	575
Actifs corporels bruts	474,49	425,92	394,74	322,47	250,13
Capitaux propres (y compris minoritaires)	146,32	140,20	128,95	102,43	68,50
Endettement financier net*	319,79	292,65	301,76	262,1	158,68
Total Bilan	606,60	568,37	562,02	501,54	377,93

\* l'endettement net correspond à l'endettement brut diminué des disponibilités

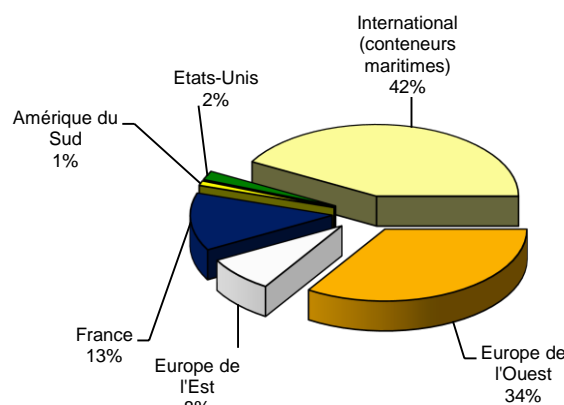
## ÉVOLUTION DES FLOTTES

(en quantité)	En propriété			En gestion			TOTAL		
	2011	2010	2009	2011	2010	2009	2011	2010	2009
Conteneurs Maritimes (Equivalent 20')	32 533	36 766	33 327	461 830	444 993	448 492	494 363	481 759	481 819
Constructions Modulaires (nbre d'unités)	43 652	37 154	33 408	5 412	8 830	9 128	49 064	45 984	42 536
Barges Fluviales (nbre d'unités)	155	153	156	17	24	40	172	177	196
Wagons de Fret (nbre de plateformes)	2 492	2 513	2 873	6 214	5 718	4 658	8 706	8 231	7 531

## ÉVOLUTION DU CHIFFRE D'AFFAIRES TRIMESTRIEL en M€

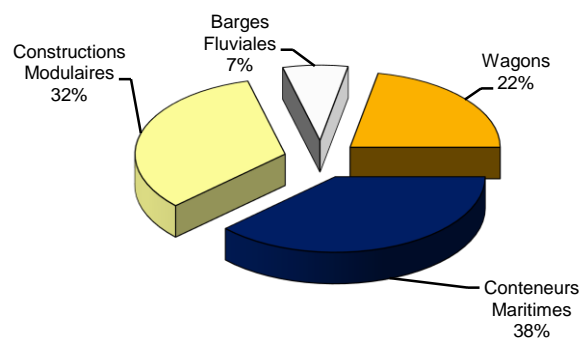


## CHIFFRE D'AFFAIRES PAR ZONE GÉOGRAPHIQUE en 2011



Les secteurs géographiques correspondent à l'implantation des sociétés du Groupe à l'exception de l'activité conteneurs maritimes qui reflète la localisation des actifs par nature internationale.

## CHIFFRE D'AFFAIRES PAR ACTIVITÉ en 2011



# TOUAX aujourd'hui et demain

## REVENUS PAR NATURE D'ACTIVITÉ

(en milliers d'euros)	2011	2010	variation en %
CA locatif et prestations de services	221 419	207 785	7%
Vente de matériels	114 395	94 608	21%
<b>TOTAL</b>	<b>335 814</b>	<b>302 393</b>	<b>11%</b>

## REVENUS PAR SECTEUR D'ACTIVITÉ

(en milliers d'euros)	2011	2010	variation en %
Conteneurs maritimes	126 399	127 968	-1%
Constructions modulaires	111 836	96 508	16%
Barges fluviales	23 540	22 310	6%
Wagons et divers	74 039	55 607	33%
<b>TOTAL</b>	<b>335 814</b>	<b>302 393</b>	<b>11%</b>

Le chiffre d'affaires consolidé de l'année 2011 s'élève à 335,8 millions d'euros contre 302,4 millions d'euros pour l'année 2010, soit une hausse de 11,1 % (+13,4 % à devises constantes). Cette hausse résulte de la progression des syndications (vente de matériels à des investisseurs), notamment au 4ème trimestre dans l'activité Wagons de Fret, ainsi que d'une augmentation des ventes de constructions modulaires et de barges fluviales.

TOUAX poursuit la croissance de ses activités locatives grâce à une bonne gestion de son parc locatif. Le chiffre d'affaires locatif, qui comprend les revenus de location et les revenus des prestations associées à la location (transport, maintenance, etc.) est en hausse de 6,6 % en 2011 (8,7 % à devises constantes).

## PERSPECTIVES 2012

Bien que modérées, les prévisions de croissance du commerce mondial pour 2012 sont positives à +3,3 % (source FMI, janvier 2012). Dans ce contexte, et grâce à la force de son modèle économique basé sur des contrats long terme, et des

activités diversifiées notamment sur les pays émergents, TOUAX prévoit la poursuite de sa croissance en 2012.

**Conteneurs Maritimes** : selon les dernières prévisions de l'institut Clarkson (janvier 2012), la croissance estimée du transport conteneurisé devrait être de 7,7 % en 2012 tirée par la croissance des trafics Nord-Sud notamment vers l'Afrique (+9,5 %) et les trafics inter-Asie (+9 %). Le Groupe anticipe donc un besoin de conteneurs de la part des compagnies maritimes, une croissance de son parc locatif et des syndications, et des taux d'utilisation qui devraient rester élevés.

**Constructions Modulaires** : la progression de l'activité location et vente devrait continuer dans la majorité des pays dans lesquels le Groupe est présent. TOUAX a développé de nouveaux produits destinés à la vente pour des marchés à fort potentiel comme les bases-vie destinées à l'export, etc. La division entend aussi se développer dans les pays émergents afin de profiter des opportunités de développement de ces pays.

**Barges Fluviales** : en 2012, le Groupe va bénéficier de sa transformation en loueur de matériel fluvial sur les bassins où il est présent. La demande de matériel fluvial reste forte en raison des besoins croissants de matières premières et agricoles, les barges étant le transport le plus écologique et économique pour certains types de produits. Pour accompagner sa croissance, TOUAX sélectionnera ses investissements dans des zones à fort potentiel. Très complémentaire de ses activités de location, le Groupe se lance dans le trading de matériel fluvial et attend une progression significative de ses ventes de barges pour 2012.

**Wagons de Fret** : le Groupe constate un redémarrage du marché ferroviaire Américain lié au secteur de l'énergie et des denrées agricoles et va y augmenter son parc locatif. En Europe, des investissements sélectifs seront prévus d'être réalisés selon la demande. Le Groupe regarde également d'étendre ses activités sur d'autres zones géographiques.

## PETIT HISTORIQUE

### Historiquement, une activité de transport fluvial

1853	Début de l'activité de transport fluvial sur la Seine
1898	Création de TOUAX, issu de la fusion avec un autre acteur majeur
1906	Cotation à la Bourse de Paris

### Une diversification réussie dans 3 secteurs d'activité

1955	Premiers investissements dans l'activité Wagons de Fret
1973	Lancement de l'activité Constructions Modulaires
1985	Acquisition de la société Gold Container Corporation, conteneurs maritimes

### Accélération du développement du Groupe depuis 15 ans

1995	Démarrage de la gestion de matériels pour le compte d'investisseurs
1998	Gestion conjointe du Groupe par Fabrice & Raphaël Walewski
2005	Chiffre d'affaires supérieur à 200 millions d'euros
2006	Centenaire de cotation boursière avec une distribution de dividende sans discontinuité
2007	TOUAX devient fabricant de constructions modulaires au travers de deux usines
2008	Franchissement du seuil de 1 milliard d'actifs gérés par le Groupe
2008	Intégration de l'indice SBF 250
2011	Chiffre d'affaire supérieur à 300 millions d'euros pendant 2 années consécutives

## ACTUALITÉS

### Communiqué de presse du 10 janvier 2012

Au terme d'un appel d'offres organisé par la Fédération Française de Tennis (FFT), la division Solutions Modulaires a été choisie pour réaliser le village media des internationaux de France de Roland Garros pour 3 ans, renouvelable 1 an.

### Communiqué de presse du 16 janvier 2012

Touax accélère le repositionnement stratégique de son activité barges fluviales. Dans ce contexte, Touax annonce avoir signé avec LAFARGE GRANULATS un contrat de vente de 7 barges pour une livraison prévue au printemps 2012.

### Communiqué de presse du 6 février 2012

TOUAX annonce avoir conclu avec Airbus, filiale du Groupe EADS, un accord sur plusieurs contrats de location et de vente de bâtiments modulaires, principalement dans le cadre du développement de l'Airbus A350. Ces commandes portent sur l'installation et la livraison de plus de 11 000 m<sup>2</sup> répartis sur plusieurs sites. Elles sont constituées de 10 bâtiments à usage de bureaux pour le personnel, de bases-vies pour les prestataires extérieurs et d'une salle d'embarquement.

### Communiqué de presse du 20 février 2012

TOUAX RAIL est une des premières sociétés en Europe à obtenir la certification « Entité en Charge de la Maintenance (ECM) ».

# Côté Bourse

## EXERCICE 31 DÉCEMBRE 2011

Code Reuter	TETR.PA
Code ISIN	FR0000033003
Indices	CAC Small, CAC Mid & Small
Nombre de titres	5 720 749
Cours le 31 décembre 2011	21,80 €
Extrêmes 2011	32,99€ - 19,60€
Evolution du cours 2011	-26%
Echanges journaliers moyens 2011	4 177
Capitalisation boursière au 31 décembre 2011	124,7 M€
Capitaux propres au 31 décembre 2011	146,3M€
PER au 31 décembre 2011	9,28
Dividende 2011 par action*	1,00 €
Rendement global au 31 décembre 2011	4,60%

\* sous réserve de l'assemblée générale du 15 juin 2012

Données par action (en €)	2011	2010	2009	2008
Résultat net par action*	2,35	2,33	2,73	3,72
Cours + haut	32,99	29,49	24,94	40,60
Cours + bas	19,60	17,13	14,45	16,63

\* 2008 : nombre moyen pondéré d'actions ordinaires : 4 526 847

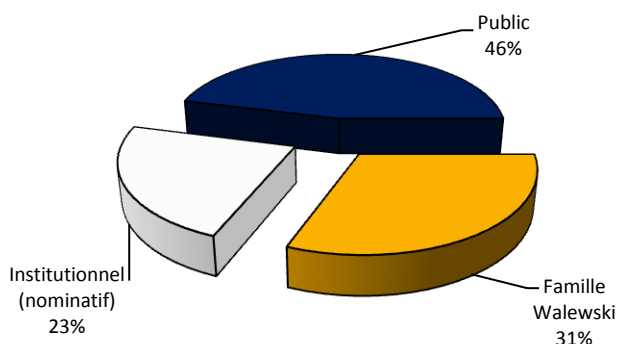
\* 2009 : nombre moyen pondéré d'actions ordinaires : 5 198 689

\* 2010 : nombre moyen pondéré d'actions ordinaires : 5 692 861

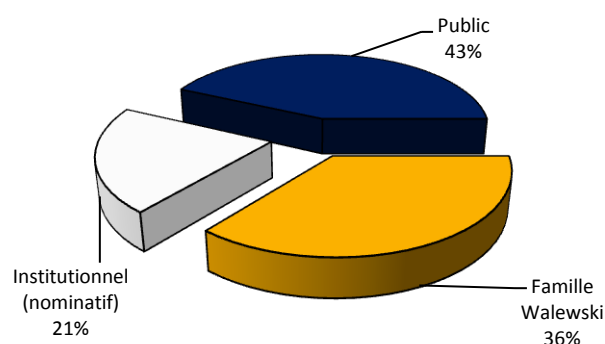
\* 2011 : nombre moyen pondéré d'actions ordinaires : 5 713 220

## ACTIONNARIAT

### Répartition des actions au 31 décembre 2011



### Répartition des droits de vote au 31 décembre 2011



## L'agenda du 1<sup>er</sup> semestre 2012

- **2 avril 2012**  
Réunion SFAF
- **3 avril 2012**  
Conférence téléphonique analystes financiers
- **14 mai 2012**  
Chiffre d'affaires du 1<sup>er</sup> trimestre 2012
- **15 juin 2012**  
Assemblée générale annuelle des actionnaires  
Hôtel Hilton La Défense

## Vos contacts

**TOUAX** +33 1 46 96 18 00  
E-mail [touax@touax.com](mailto:touax@touax.com)  
Alexandra BARDIOT [a.bardiot@touax.com](mailto:a.bardiot@touax.com)

**GILBERT DUPONT SDB**  
Analyste Financier +33 1 40 22 41 13  
Denise BOUCHET [denise.bouchet@gilbertdupont.fr](mailto:denise.bouchet@gilbertdupont.fr)

**ACTIFIN**  
Agence de communication +33 1 56 88 11 11  
Jean-Yves BARBARA [jybarbara@actifin.fr](mailto:jybarbara@actifin.fr)

**SITE INTERNET** [www.touax.com](http://www.touax.com)

