

# Côté Bourse

## Exercice 2005

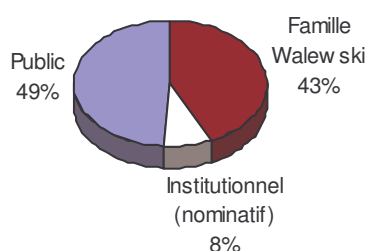
Code Reuter	TETR.PA
Code ISIN	FR0000033003
Nombre de titres	3 764 919
Cours le 31.12.2005	23,45
Extrêmes 2005	23,72 € /19,25 €
Echanges journaliers moyens 2005	4 385
Capitalisation boursière 2005	88,29 M€
Capitaux propres au 31.12.2005	56,22 M€
Capitaux propres au 31.12.2004	34,01 M€
PER 2005	16,75
Dividende global 2004	0,7
Rendement global au 31.12.2005	3,00%

Données par action (en €)	2005	2004	2003	2002
Résultat net par action	1,40 *	1,12	0,91	0,89
EBITDA par action	16,69	18,14	15,18	16,83
Cours + haut	23,70	21,20	16,75	19,5
Cours + bas	19,25	14,55	9,8	11

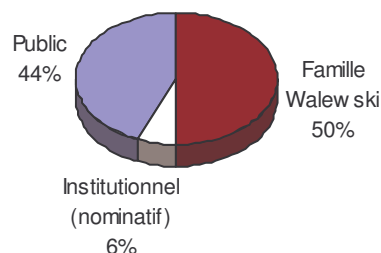
\* nombre moyen pondéré d'actions ordinaires = 2 923 486

## ACTIONNARIAT

### Répartition des actions - 31 décembre 2005



### Répartition des droits de vote - 31 décembre 2005



## L'agenda du 1<sup>er</sup> semestre 2006

- **30 mars 2006**  
Réunion SFAF
- **Semaine du 15 mai 2006**  
Chiffre d'affaires du 1<sup>er</sup> trimestre 2006
- **28 juin 2006**  
Assemblée Générale

## Vos contacts

**TOUAX** 01 46 96 18 00  
E-mail [touax@touax.com](mailto:touax@touax.com)  
Raphaël WALEWSKI [rwalewski@touax.com](mailto:rwalewski@touax.com)

**GILBERT DUPONT SDB**  
Spécialiste de la valeur +33 1 40 22 41 13  
Denise BOUCHET [denise.bouchet@gilbertdupont.fr](mailto:denise.bouchet@gilbertdupont.fr)

**ACTUS**  
Sébastien BERRET 01 53 67 36 74  
[sberret@actus.fr](mailto:sberret@actus.fr)

**SITE INTERNET** [www.touax.com](http://www.touax.com)

# TOUAX aujourd'hui et demain

## REVENUS PAR NATURE D'ACTIVITÉ

	2005	2004	variation
<i>(en milliers d'euros)</i>			En %
CA locatif et prestations de service	127 968	110 267	16%
Vente de matériels	93 925	70 227	34%
Autres	98	89	10%
<b>Total</b>	<b>221 991</b>	<b>180 583</b>	<b>23%</b>

## REVENUS PAR SECTEUR D'ACTIVITÉ

	2005	2004	variation
<i>(en milliers d'euros)</i>			En %
Conteneurs maritimes	114 933	102 909	12%
Constructions modulaires	45 278	37 114	22%
Barges fluviales	31 032	29 119	7%
Wagons et divers	30 759	11 379	170%
Divers et éliminations	-11	62	-118%
<b>Total</b>	<b>221 991</b>	<b>180 583</b>	<b>23%</b>

Le chiffre d'affaires au 31 décembre 2005 (222,0 m€) présente une hausse de 23 % comparé au 31 décembre 2004 (180,6 m€).

L'activité **conteneurs maritimes** progresse de 11 % dans un marché porteur. Cette progression correspond à l'augmentation du chiffre d'affaires locatif (+16%) et à celle du parc.

L'activité **constructions modulaires** augmente de 22 % sur l'année, générée par une forte hausse des ventes de matériels 46 % et une progression des revenus locatifs de 17 %.

L'activité **barges fluviales** est en augmentation par rapport à 2004 (+7 %). L'activité a été particulièrement soutenue aux sur le Mississippi (États-Unis) et sur le Danube (Europe de l'Est).

L'activité **wagons** poursuit son développement. La hausse comparée à 2004 (+170 %) s'explique en partie par le rachat de la totalité de l'activité. Le chiffre d'affaires locatif augmente de 42 % corrélativement à la hausse du parc.

## PERSPECTIVES POUR 2006

L'année 2006 présente une conjoncture mondiale favorable qui devrait bénéficier à toutes les activités du Groupe.

## RAPPEL HISTORIQUE

1855	Création de la compagnie de Touage de la Basse Seine et de l'Oise
1898	Création de TOUAX, société de touage née de la fusion de la compagnie de Touage de la Basse Seine et de l'Oise et de la Société de touage et de remorquage de l'Oise : TOUAX possédait alors 14 toueurs et 31 remorqueurs.
1906	Cotation au Marché Comptant de la Bourse de Paris
1926	Acquisitions significatives et prises de participation minoritaire dans de nombreuses sociétés (Compagnie fluviale du midi sur la Garonne, Société de Traction de la Meuse et de la Marne)
1946	Augmentation de capital pour financer la restauration du matériel
1954	Premiers investissements dans l'activité wagons
1973	Lancement de l'activité constructions modulaires
1974	Développement de l'activité conteneurs
1981	Développement international avec la création de TOUAX Corporation aux États-Unis d'Amérique
1985	Acquisition de la société de conteneurs Gold Container Corporation
1995	Démarrage du financement par titrisation et décision d'augmenter les programmes de gestion de matériels pour investisseurs.
1999	Admission sur le Second Marché de la Bourse de Paris
2001	Création de la filiale TOUAX RAIL Ltd à Dublin pour le développement de l'activité wagons
2002	Intégration du segment NextPrime d'EURONEXT
2005	Intégration de 100% de l'activité wagons

# Données Financières

## CHIFFRES CLÉS

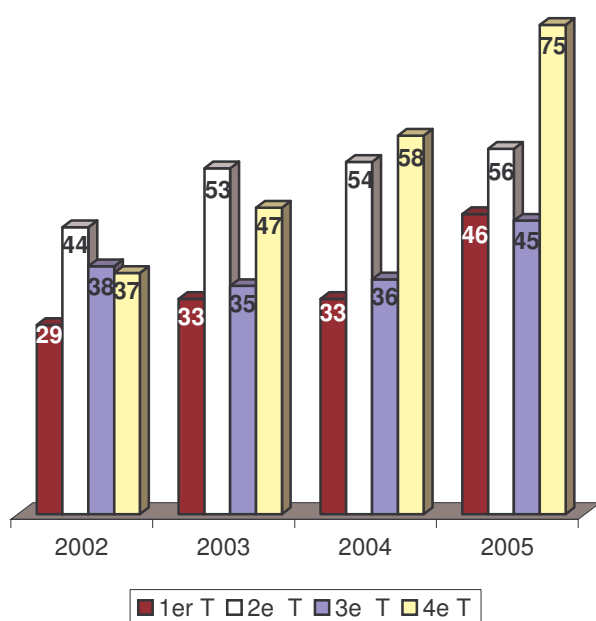
	31.12.2005	31.12.2004	31.12.2003	31.12.2002	31.12.2001
(en millions d'euros)	IFRS	IFRS	CRC- 99-02	CRC- 99-02	pro forma (1)
Chiffre d'affaires	222,00	180,58	167,70	147,68	132,89
EBITDA	62,83	49,5	43,08	47,77	45,22
Résultat d'exploitation	55,30	43,7	34,99	38,01	36,06
Revenus locatifs dus aux investisseurs	-46,68	-36,86	-30,88	-27,57	-25,83
Résultat courant	5,96	3,1	1,07	5,43	5,60
Résultat net part du groupe	4,1	3,2	2,57	2,52	2,92
Effectif	345	308	277	299	343
Capitaux propres (y compris minoritaires)	56,22	34	46,76	52,18	58,68
Endettement financier net	65,36	40,5	52,24	64,40	94,92
Total Bilan	206,3	179,6	171,63	186,44	276,15

(1) les opérations courantes de cession de matériels immobilisés sont incluses dans l'EBITDA à compter de l'exercice 2002.

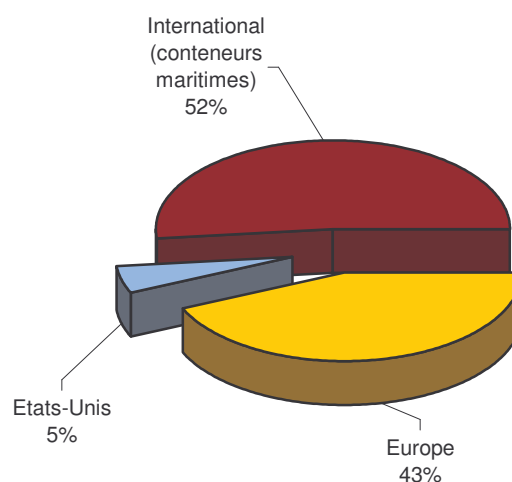
## ÉVOLUTION DES FLOTTES

(en quantité)	En propriété			En gestion			Total		
	2005	2004	2003	2005	2004	2003	2005	2004	2003
Conteneurs Maritimes (Equivalent 20')	32 722	33 189	21 704	256 182	222 520	177 961	288 904	255 709	199 665
Constructions Modulaires (nbre d'unité)	9 475	7 850	9 941	12 345	11 869	9 502	21 820	19 719	19 443
Barges fluviales (cale en tonnes)	281 482	170 476	197 925	97 981	224 348	264 985	379 463	394 824	462 910
Wagons (nbre de plateforme)	449	463	253	2 152	2 205	1 483	2 601	2 668	1 736

## ÉVOLUTION DU CHIFFRE D'AFFAIRES TRIMESTRIEL en M€



## RÉPARTITION GÉOGRAPHIQUE DU CHIFFRE D'AFFAIRES 2005





# INFORMATIONS SEMESTRIELLES

Lettre n° 9  
2005

Le message des gérants

« Le groupe Touax poursuit sa croissance dans ses activités de location opérationnelle de conteneurs maritimes, de constructions modulaires, de barges fluviales et de wagons de fret, soutenue par une tendance à l'externalisation chez ses clients. Le chiffre d'affaires consolidé s'élève à 222 millions d'euros au 31 décembre 2005 en hausse de 23 % et le résultat net part du groupe à 4,1 millions d'euros en hausse de 28,5 %. Le Groupe, résolument tourné à l'international (90 % de son chiffre d'affaires est réalisé à l'étranger), bénéficie des performances de l'économie mondiale (hausse de +3 % en 2005) et de la croissance continue du commerce international en volume (+7% en 2005 – source ONU).

L'activité de location de conteneurs maritimes continue de profiter de la progression des échanges mondiaux malgré un ralentissement de la demande constatée en Chine depuis avril 2005 mais qui s'est inversée en février 2006. Les taux d'utilisation s'élèvent à 95,2 % identique à 2004.

L'activité constructions modulaires confirme son redressement avec une hausse cumulée de 22% sur l'année. La croissance a été soutenue aux États-Unis (Floride, Géorgie), en Pologne et en Espagne.

L'activité barges fluviales a amélioré sa rentabilité. Les barges fluviales ont profité d'une activité soutenue sur le Mississippi et sur le Danube.

La libéralisation du fret ferroviaire en Europe permet à l'activité de location de wagons de continuer sa progression avec de nouveaux investissements.

L'année 2006 présente une conjoncture mondiale favorable à ses activités. La récente augmentation de capital a permis au groupe d'augmenter ses actifs en propre, de financer sa croissance et de racheter 100 % de l'activité de location de wagons. Ces investissements auront un effet relatif significatif avec un résultat net attendu à la hausse de plus de 30 %. »

Les Gérants

TOUAX est coté à la Bourse de Paris (Eurolist compartiment C - Code ISIN FR0000033003) et fait partie du segment qualité Next Prime d'EURONEXT.

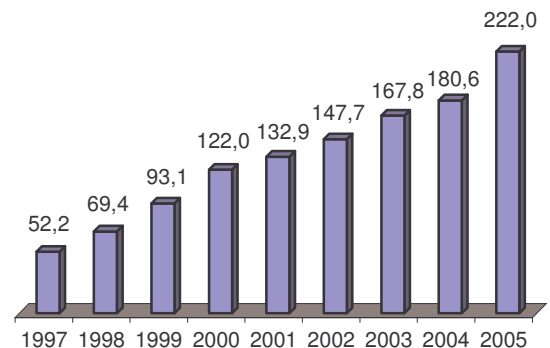
## Marché - Activité

Le groupe TOUAX est un loueur opérationnel qui achète, loue et vend des matériels mobiles standardisés, détenus en propre ou exploités pour le compte d'investisseurs. Le Groupe développe son activité dans 4 types de produits :

- les conteneurs maritimes, 2<sup>nd</sup> loueur en Europe continentale, 10<sup>e</sup> mondial,
- les constructions modulaires, 4<sup>e</sup> loueur européen, 5<sup>e</sup> mondial,
- les barges fluviales, leader en Europe (vrac sec),
- les wagons, 2<sup>nd</sup> loueur européen de wagons intermodaux

Le groupe gère 687 millions d'euros de matériels en 2005.

## ÉVOLUTION DU CHIFFRE D'AFFAIRES EN M€



## CHIFFRE D'AFFAIRES PAR ACTIVITÉ 2005

