



# INFORMATIONS SEMESTRIELLES

Lettre N°5  
Exercice 2003

## Le message des co-présidents

« Le groupe continue son développement dans la location opérationnelle de matériels mobiles standardisés.

L'activité conteneurs maritimes bénéficie de la reprise des flux mondiaux et de la croissance du commerce international et continue le développement de ses investissements en conteneurs maritimes neufs placés sous contrats de location à long terme auprès des principaux armateurs mondiaux.

L'activité constructions modulaires a pâti de la conjoncture européenne faible mais résiste grâce à la réalisation de contrats de location longue durée avec les industries et les collectivités, à la maîtrise des dépenses d'exploitation et à la conclusion de nouveaux programmes de gestion pour des investisseurs.

L'activité barges fluviales a été marquée par des aléas climatiques exceptionnels en Europe (sécheresse historique sur le Danube) empêchant le transport et par un niveau faible aux États-Unis pour la location.

La location de wagons continue sa progression portée par un contexte européen favorable à l'activité.

En 2003 les investisseurs institutionnels ont continué de faire confiance au Groupe dans le cadre de nouveaux programmes de gestion. Ces programmes offrent en effet des rentabilités attrayantes grâce aux qualités intrinsèques des investissements.

Ce début d'année est marqué par la forte hausse de l'acier, matière première principale des matériels du Groupe. Cette hausse est favorable à la valorisation de nos actifs. Par ailleurs, les tarifs locatifs sont historiquement corrélés à la valeur des matériels. L'année 2004 présente ainsi une tendance favorable mais néanmoins contrastée selon les activités. »

Les Coprésidents

TOUAX est coté sur le Second Marché de la Bourse de Paris (Code ISIN FR0000033003) et fait partie du segment qualité Next Prime d'EURONEXT.

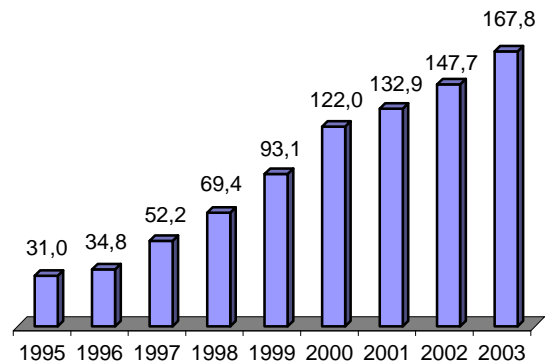
## Marché - Activité

Le groupe TOUAX est un loueur opérationnel qui loue et vend des matériels mobiles standardisés, détenus en propre ou exploités pour le compte d'investisseurs. Le Groupe développe son activité dans 4 types de produits :

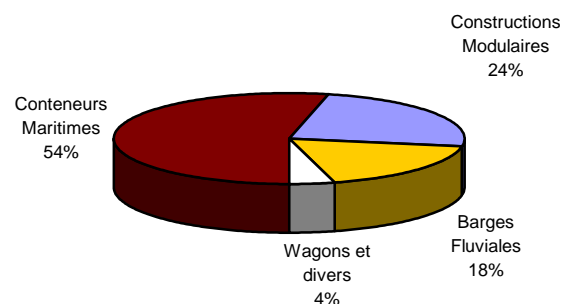
- les conteneurs maritimes, 2<sup>nd</sup> loueur en Europe continentale, 10<sup>ème</sup> mondial,
- les constructions modulaires, 3<sup>ème</sup> loueur européen, 4<sup>ème</sup> mondial,
- les barges fluviales, leader en Europe (vrac sec),
- les wagons, 2<sup>nd</sup> loueur européen de wagons intermodaux

Le groupe, au 31 décembre 2003, gère 514 millions d'euros de matériels.

## EVOLUTION DU CHIFFRE D'AFFAIRES EN M€



## CHIFFRE D'AFFAIRES PAR ACTIVITE décembre 2003



# Données Financières

## CHIFFRES CLES

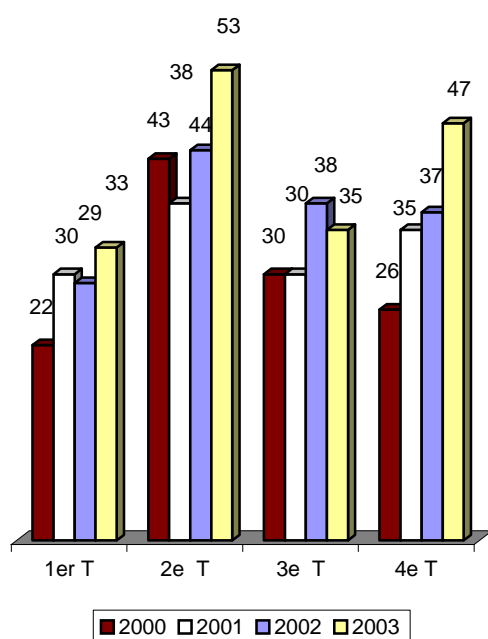
(en millions d'euros)	31.12.2003	31.12.2002	31.12.2001 pro forma (1)	31.12.2000 pro forma (1)	31.12.1999 non retraité
Chiffre d'affaires	167,70	147,68	132,89	121,97	93,09
EBITDA	43,08	47,77	45,22	37,14	31,37
Résultat d'exploitation	34,99	38,01	36,06	29,69	27,01
Revenus locatifs dus aux investisseurs	-30,88	-27,57	-25,83	-26,1	-17,23
Résultat courant	1,07	5,43	5,60	-2,16	6,71
Résultat net part du groupe	2,57	2,52	2,92	2,02	5,82
Effectif	277	299	343	303	276
Capitaux propres (y compris minoritaires)	46,76	52,18	58,68	56,12	42,53
Endettement financier net	52,24	64,40	94,92	92,29	46,08
Total Bilan	171,63	186,44	276,15	220,76	167,84

(1) les opérations courantes de cession de matériels immobilisés sont incluses dans l'EBITDA à compter de l'exercice 2002.

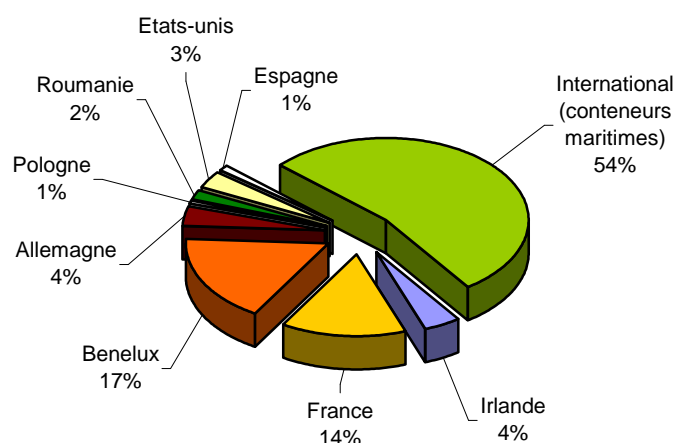
## EVOLUTION DES FLOTTES

(en quantité)	En propriété			En gestion			Total		
	2003	2002	2001	2003	2002	2001	2003	2002	2001
Conteneurs Maritimes (Equivalent 20')	21 704	13 299	16 122	177 961	153 098	131 498	199 665	166 397	147 620
Constructions Modulaires	9 941	10 546	10 873	9 502	8 518	7 843	19 443	19 064	18 716
Barges fluviales (cale en tonnes)	197 925	204 105	247 568	264 985	261 385	261 385	462 910	465 490	508 953
Wagons	253	249	233	1 483	818	249	1 736	1 067	482

## EVOLUTION DU CHIFFRE D'AFFAIRES TRIMESTRIEL en M€



## REPARTITION GEOGRAPHIQUE DU CHIFFRE D'AFFAIRES 2003



# TOUAX aujourd'hui et demain

## REVENUS PAR NATURE D'ACTIVITE

	2003	2002	variation
<i>(en milliers d'euros)</i>			En %
CA locatif	106 966	110 121	-3%
Vente de matériels	59 125	35 066	69%
Commissions	219	544	-60%
Revenus de Pool	1 460	1 947	-25%
Total	167 770	147 678	14%

## REVENUS PAR SECTEUR D'ACTIVITE

	2003	2002	variation
<i>(en milliers d'euros)</i>			En %
Conteneurs maritimes	90 127	66 278	36%
Constructions modulaires	40 350	44 838	-10%
Barges fluviales	30 248	33 180	-9%
Wagons et divers	7 045	3 382	108%
Total	167 770	147 678	14%

Le chiffre d'affaires au 31/12/2003 (167,77 M€) est en hausse comparé au 31/12/2002 (147,68 M€).

L'activité **conteneurs maritimes** présente une augmentation de 36% correspondant à la croissance du chiffre d'affaires locatif (+ 2%) et la hausse des ventes (89%).

## RAPPEL HISTORIQUE

1855	Création de la compagnie de Touage de la Basse Seine et de l'Oise
1898	Création de TOUAX, société de touage née de la fusion de la compagnie de Touage de la Basse Seine et de l'Oise et de la Société de touage et de remorquage de l'Oise : TOUAX possédait alors 14 toueurs et 31 remorqueurs.
1906	Cotation au Marché Comptant de la Bourse de Paris
1926	Acquisitions significatives et prises de participation minoritaires dans de nombreuses sociétés (Compagnie fluviale du midi sur la Garonne, Société de Traction de la Meuse et de la Marne)
1946	Augmentation de capital pour financer la restauration du matériel
1954	Premiers investissements dans l'activité wagons
1973	Lancement de l'activité constructions modulaires
1974	Développement de l'activité conteneurs
1981	Développement international avec la création de TOUAX Corporation aux États-Unis d'Amérique
1985	Acquisition de la société de conteneurs Gold Container Corporation
1995	Démarrage du financement par titrisation et décision d'augmenter les programmes de gestion de matériels pour investisseurs.
1999	Admission sur le Second Marché de la Bourse de Paris
2001	Création de la filiale TOUAX RAIL Ltd à Dublin pour le développement de l'activité wagons
2002	Intégration du segment NextPrime d'EURONEXT

L'activité **constructions modulaires** enregistre globalement une baisse de 10%. L'activité locative est en retrait de 10% notamment au Benelux et aux USA. Le chiffre d'affaires généré par le négoce diminue de 8% malgré de fortes augmentations aux Pays Bas et en Pologne.

L'activité **barges fluviales** est en recul par rapport à l'année 2002 (-9%).

Le chiffre d'affaires généré par la location, le transport et le stockage diminue globalement de 10%, notamment au Pays bas (-9%) et en Roumanie (-9%).

L'activité **wagons** progresse fortement comparée à l'année 2002 (chiffre d'affaires x 2,1). Le chiffre d'affaires locatif a été multiplié par 2,2 et l'activité négoce par 4 comparés à 2002.

## PERSPECTIVES POUR 2004

Le Groupe prévoit pour l'ensemble de l'année 2004 une hausse de 5% du chiffre d'affaires (sous réserve de l'évolution du dollar) et pour le résultat net une tendance favorable mais néanmoins contrastée selon les activités.

# Côté Bourse

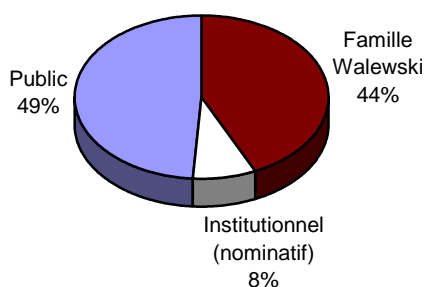
---

## Exercice 2003

Code Reuter	TETR.PA
Code ISIN	FR0000033003
	2 838 137
Nombre de titres	actions de 8 €
Cours le 31.12.2003	14,95
Extrêmes 2003	16,75 € / 9,80 €
Echanges journaliers moyens 2003	764
Capitalisation boursière au 31.12.2003	42,43 M€
Capitaux propres au 31.12.2003	46,76 M€
Capitaux propres au 31.12.2002	52,18 M€
PER 2003	16,43
Dividende global 2003	0,9
Rendement global au 31.12.2003	6,02%

Données par action	2003	2002	2001	2000
(en €)			pro forma	non retraité
Résultat net par action	0,91	0,89	1,03	0,86
EBITDA par action	15,18	16,83	15,85	16,08
Cours + haut	16,75	19,5	27,4	39
Cours + bas	9,8	11	14,8	25,5

## ACTIONNARIAT (Répartition des actions au 31 décembre 2003)



---

## L'agenda du 1<sup>er</sup> semestre 2004

- **31 mars 2004**  
Réunion SFAF
- **Semaine du 14 mai 2004**  
Chiffre d'affaires du 1<sup>er</sup> trimestre 2004
- **28 juin 2004**  
assemblée générale ordinaire

## Vos contacts

**TOUAX** 01 46 96 18 00  
E-mail [touax@touax.com](mailto:touax@touax.com)  
Raphaël WALEWSKI [rwalewski@touax.com](mailto:rwalewski@touax.com)

**AUREL LEVEN SECURITIES**  
Spécialiste de la valeur 01 53 89 53 81  
Tristan d'ABOVILLE [tdaboville@aurel-leven.com](mailto:tdaboville@aurel-leven.com)

**ACTUS**  
Nicole ROFFE 01 53 67 36 74  
[nroffe@actus.fr](mailto:nroffe@actus.fr)

**SITE INTERNET** [www.touax.com](http://www.touax.com)