



Touax[®]

RESPONSABILITÉ
SOCIALE ET
ENVIRONNEMENTALE

Nos engagements au service
des transports durables

PROFIL DE TOUAX

VOTRE SOLUTION DE LOCATION AU SERVICE DES TRANSPORTS DURABLES

Au coeur des flux de marchandises et du commerce mondial, TOUAX propose des solutions sur-mesure de location et de vente d'équipements de transport durable (wagons de fret, barges fluviales, conteneurs intermodaux) afin de répondre aux attentes de ses clients, pour une économie décarbonée.



LES AVANTAGES COMPÉTITIFS DE NOTRE OFFRE

TOUAX offre un **service de qualité** pendant toute la durée de vie économique de l'actif (maintenance, révision, vente, recyclage)

TOUAX participe à la fluidification du commerce mondial grâce à ses conteneurs intermodaux, combinant transports ferroviaires, fluviaux et autres, pour un fret massifié et flexible.

Les activités de TOUAX s'inscrivent dans la **décarbonation de l'économie** en accompagnant la transition écologique des transports.

Les **actifs de TOUAX sont peu émetteurs de CO₂** (mesure en tonnes transportées par kilomètre parcouru).

CHIFFRES CLÉS



ACTIFS SOUS GESTION

1,3 MILLIARD D'EUROS
au 31 décembre 2024,
dont 46% pour le compte de tiers



WAGONS DE FRET

2^E LOUEUR OPÉRATIONNEL
en Europe (wagons intermodaux)
et en Inde



BARGES FLUVIALES

1^{ER} LOUEUR OPÉRATIONNEL
en Europe et en Amérique du Sud

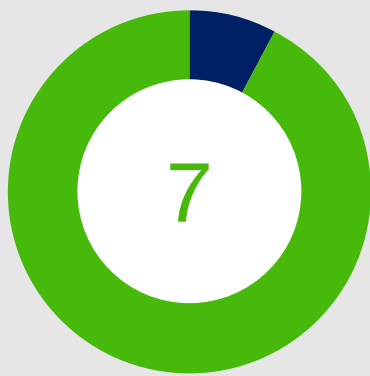


CONTENEURS INTERMODAUX

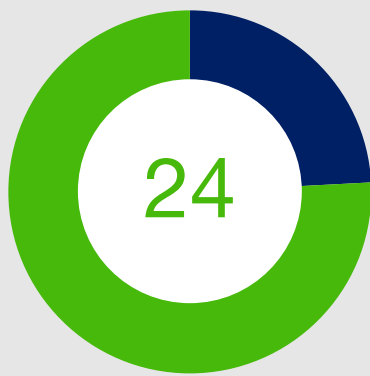
1^{ER} LOUEUR OPÉRATIONNEL
en Europe,
3^E PLATEFORME DE GESTION D'ACTIFS
pour compte d'investisseurs tiers dans le monde

ÉMISSION CARBONE SELON LES MODES DE TRANSPORT DE FRET (en grammes de CO₂ émis par tonne km)*

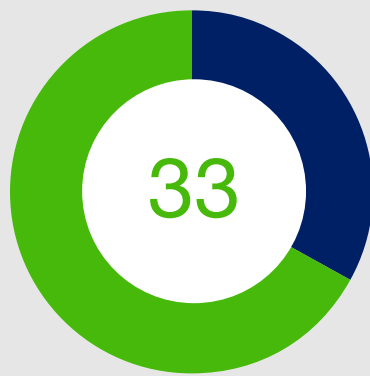
CONTENEUR MARITIME



WAGON DE FRET



TRANSPORT FLUVIAL



TRANSPORT ROUTIER



NOTA :
FRET AÉRIEN = 1 036

* European Environment Agency - Methodology for GHG efficiency of Transport Modes – Fraunhofer I SI and CE Delft, 2020

UNE STRATÉGIE DE DÉVELOPPEMENT DURABLE AU COEUR DE NOS ACTIVITÉS

“ Notre positionnement responsable est au coeur de notre stratégie d’entreprise. Notre démarche RSE, qui englobe les enjeux environnementaux, sociaux, d’éthique et de gouvernance, reflète notre engagement envers des pratiques durables. Cette brochure souligne notre engagement pour la transparence, la responsabilité et l’amélioration continue. Nos offres de service encouragent le transport de fret à faible émission carbone, renforçant notre rôle de leader dans la promotion d’un secteur plus durable. ”

Fabrice et Raphaël WALEWSKI, Gérants



NOTRE STRATÉGIE RSE

Proposer des solutions de location pour des transports durables, fiables et économiques, aidant nos clients à réduire leurs émissions de CO₂

Intégrer des actions concrètes pour un monde durable dans notre gestion et renforcer notre compétitivité par la fiabilité, la sécurité et l’excellence opérationnelle

Créer des avantages concurrentiels et fidéliser nos clients

Accroître l’engagement des salariés du Groupe

Maintenir un haut niveau de rating RSE afin d’être un gestionnaire reconnu et respecté

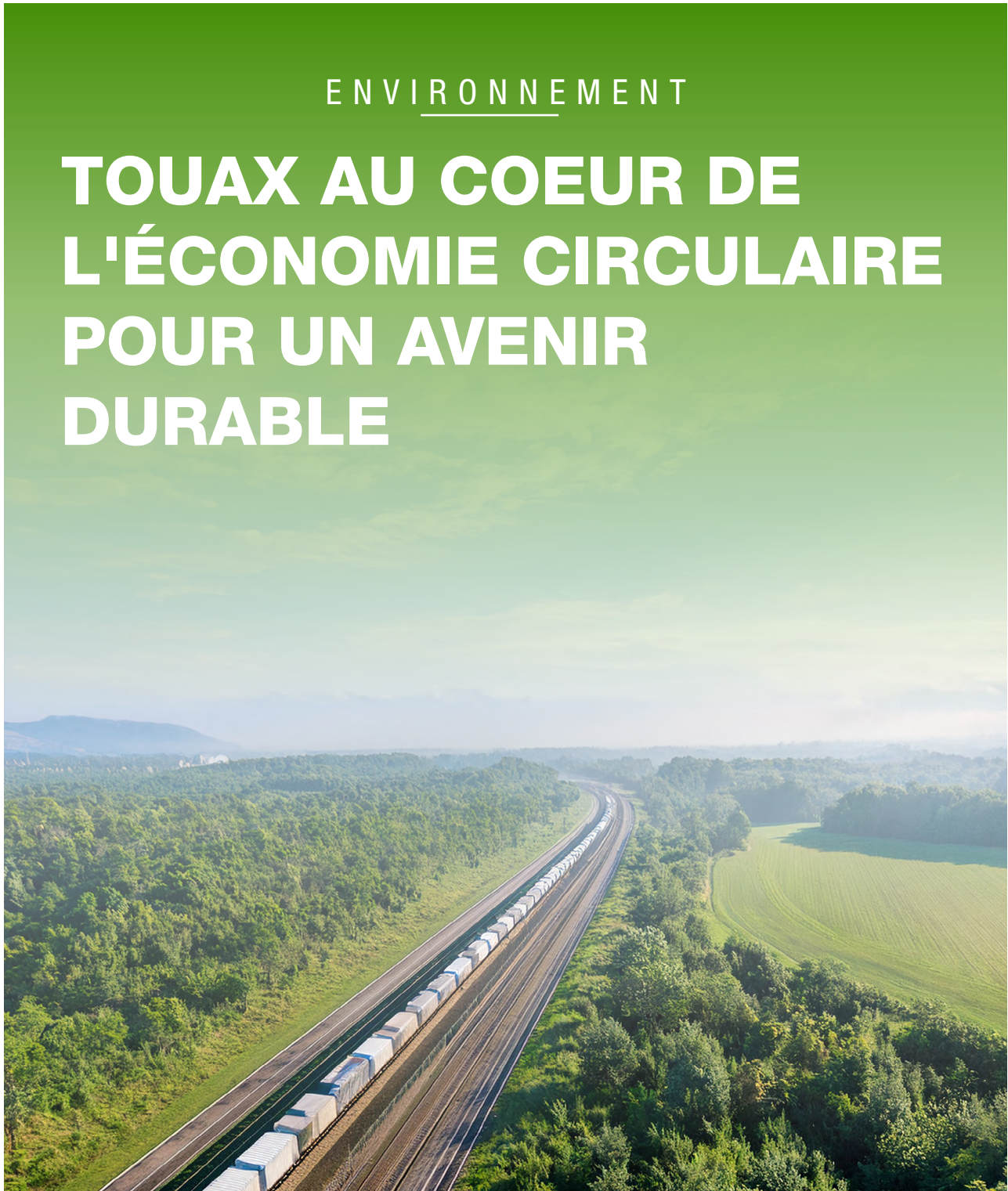
Augmenter et optimiser nos capacités de financement auprès de banques et investisseurs, particulièrement attentifs aux critères RSE

Améliorer la réputation du Groupe et nos relations avec les parties prenantes (pouvoirs publics, fournisseurs et clients)

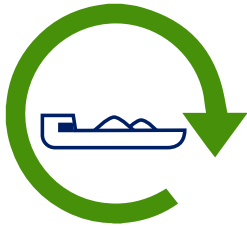
TOUAX soutient les Objectifs de Développement Durable

Touax® OBJECTIFS  DE DÉVELOPPEMENT DURABLE

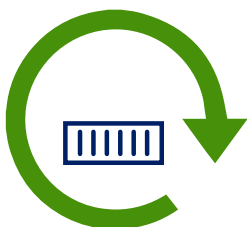
UNE STRATÉGIE DE DÉVELOPPEMENT DURABLE AU COEUR DE NOS ACTIVITÉS



Wagons de fret
vs Transport routier
6x moins d'émissions de CO₂ *



Barges fluviales
vs Transport routier
4x moins d'émissions de CO₂ *



Conteneurs intermodaux
Matériel le moins émetteur de CO₂ par tonne de fret transportée par kilomètre

Répartition géographique de l'effectif du Groupe en 2024



30%	FRANCE
19%	EUROPE (HORS FRANCE)
5%	ASIE
4%	AMÉRIQUE
42%	AFRIQUE

Nous promouvons des standards élevés de gouvernance, d'intégrité et de durabilité afin que les parties prenantes puissent en bénéficier. Ceci se traduit par une approche rigoureuse des achats responsables.

* Source : European Environment Agency - Methodology for GHG Efficiency of Transport Modes – Fraunhofer ISI and CE Delft, 2020

TABLEAU DE BORD • SYNTHÈSE 2024

RENFORCEMENT DE LA STRATÉGIE DE DÉVELOPPEMENT DURABLE

1. POSITIONNEMENT DE LA RSE AU CŒUR DE LA STRATÉGIE D'ENTREPRISE

Une gouvernance renforcée avec l'instauration depuis 2023 d'un Comité RSE au sein du Conseil de Surveillance, la nomination d'un Coordinateur RSE Groupe début 2024 et la pérennisation d'un Comité de Pilotage se réunissant tous les 15 jours sur le plan de transformation RSE annuel de TOUAX

Tenue d'un séminaire Direction Générale sur le thème « ESG et Création de Valeur »

Mise en lumière de la singularité RSE de TOUAX avec une rubrique dédiée sur son site internet (« Notre Responsabilité ») et la publication de la brochure synthétique RSE

Mise en place de la Politique Environnementale Groupe et de la Politique d'Achats Responsables. Refonte de la Charte Éthique du Groupe et publication du Dispositif d'alerte interne (tous ces documents sont disponibles sur le site www.touax.com)

2. DÉPLOIEMENT D'ACTIONS STRUCTURÉES PRIORISÉES ET SUIVIES GRÂCE AU PLAN DE TRANSFORMATION RSE

Première COP (Communication on Progress) à destination des Nations Unies, suite à l'adhésion de TOUAX au Pacte Mondial en 2023

Réduction de l'impact climatique de TOUAX en contribuant à la gestion durable de la forêt de Montplonne, (Meuse – France) : achats de crédits carbone volontaires certifiés, en partenariat avec la société EcoTree

Révision de la politique de véhicules de fonction pour limiter les émissions de gaz à effet de serre

Formations régulières des salariés dans les domaines de la cybersécurité, l'éthique et l'anti-corruption, l'environnement et la gestion des déchets

Signature de la Charte de la diversité (France)

Coordination des actions Achats Responsables sur toutes les activités

3. POURSUITE DE L'IMPLÉMENTATION D'UNE STRATÉGIE DE FINANCE DURABLE

Intégration de critères ESG dans le processus décisionnel d'investissements

Actualisation du Green Finance Framework du Groupe

Production d'un premier rapport d'allocation d'actifs et d'impact environnemental

Étude approfondie de la Taxonomie européenne

Signature fin 2024 pour la division Wagons de Fret d'un contrat de financement de long terme avec la Banque Européenne d'Investissement (« Banque du Climat » en Europe)

Au 31 décembre 2024, **75 % des financements du Groupe** sont « verts » ou liés à des critères de performance RSE.





TABLEAU DE BORD • SYNTHÈSE 2024

TRADUCTION DE LA PERFORMANCE DANS LES RATINGS



UNE SECONDE MÉDAILLE D'OR ECOVADIS* CONSÉCUTIVE

Avec un score de 79/100 (+7 points vs. 2023), la notation ECOVADIS 2024 de TOUAX démontre les progrès réalisés dans les domaines de l'Environnement, du Social, de l'Éthique / la Gouvernance et des Achats Responsables.

TOUAX a obtenu un meilleur rating que 98 % des entreprises notées par ECOVADIS, tous secteurs confondus. À titre indicatif, le nombre d'entreprises évaluées dans le monde par ECOVADIS s'élevait à 150 000 à fin 2024.



TOUAX SCA ACCÈDE À LA MÉDAILLE D'OR ETHIFINANCE RATINGS**

Le titre TOUAX a été évalué en 2024 par EthiFinance Ratings, sur la base des données 2023 (benchmark de 1868 ETI cotées). La notation s'élève à 75/100 (+5 points vs. 2023), en amélioration continue depuis 2 ans.

TOUAX obtient la première place des entreprises du secteur « Industrie » / sous-secteur « Transports ».

* La notation extra-financière EcoVadis évalue les principaux impacts RSE de l'entreprise selon quatre thèmes : Environnement, Social & Droits Humains, Éthique et Achats Responsables.

** EthiFinance ratings évalue des entreprises cotées en Bourse sur la base d'un référentiel d'environ 140 critères, dont : Environnement, Social, Gouvernance et Parties Prenantes externes



ENVIRONNEMENT, Cycle de Vie et Finance Durable

POLITIQUE GÉNÉRALE

La responsabilité environnementale est au cœur de notre stratégie de développement. Leaders dans notre industrie et sensibles à notre impact sur l'environnement, nous adoptons une approche proactive pour le minimiser. Notre engagement tourné vers l'avenir guide chacune de nos activités, visant à réduire notre empreinte écologique, respecter les normes environnementales, et inspirer le changement dans notre industrie. Avec fierté nous affirmons notre rôle d'acteur du changement positif.

Nous soutenons les ODD suivants :



Notre démarche écoresponsable s'apprécie aussi au regard du cycle de vie de nos matériels. TOUAX offre à ses clients des solutions locatives mettant à disposition des actifs facilitant le transport durable et apportant un avantage compétitif en termes de décarbonation.

L'acquisition des actifs et leur financement sont encadrés par un dispositif de **finance durable** en progression constante.



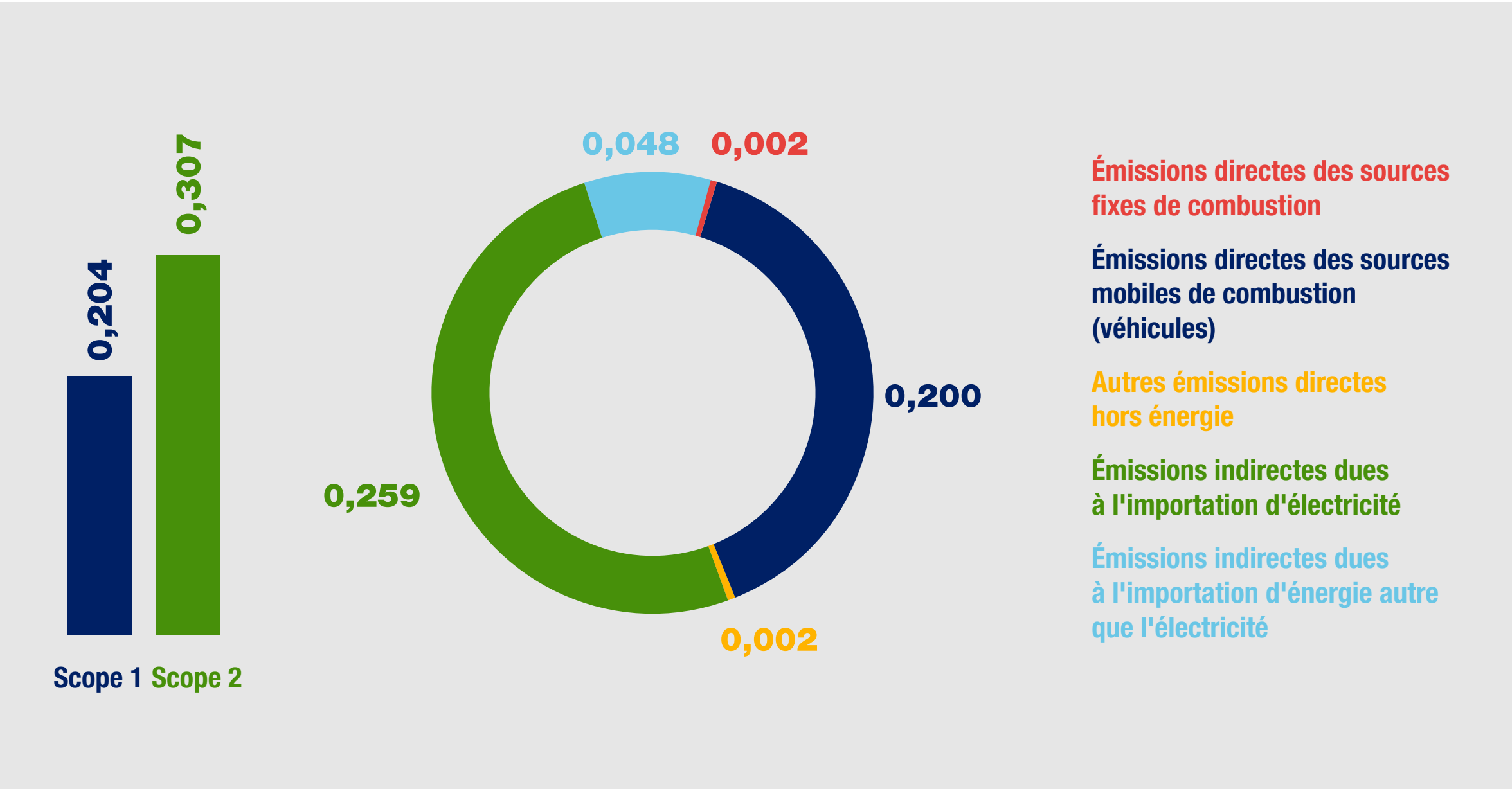
CLIMAT

A. BILAN CARBONE

Dans sa démarche de transparence environnementale, TOUAX a effectué en 2023 un bilan carbone approfondi (sur la base des opérations 2022).

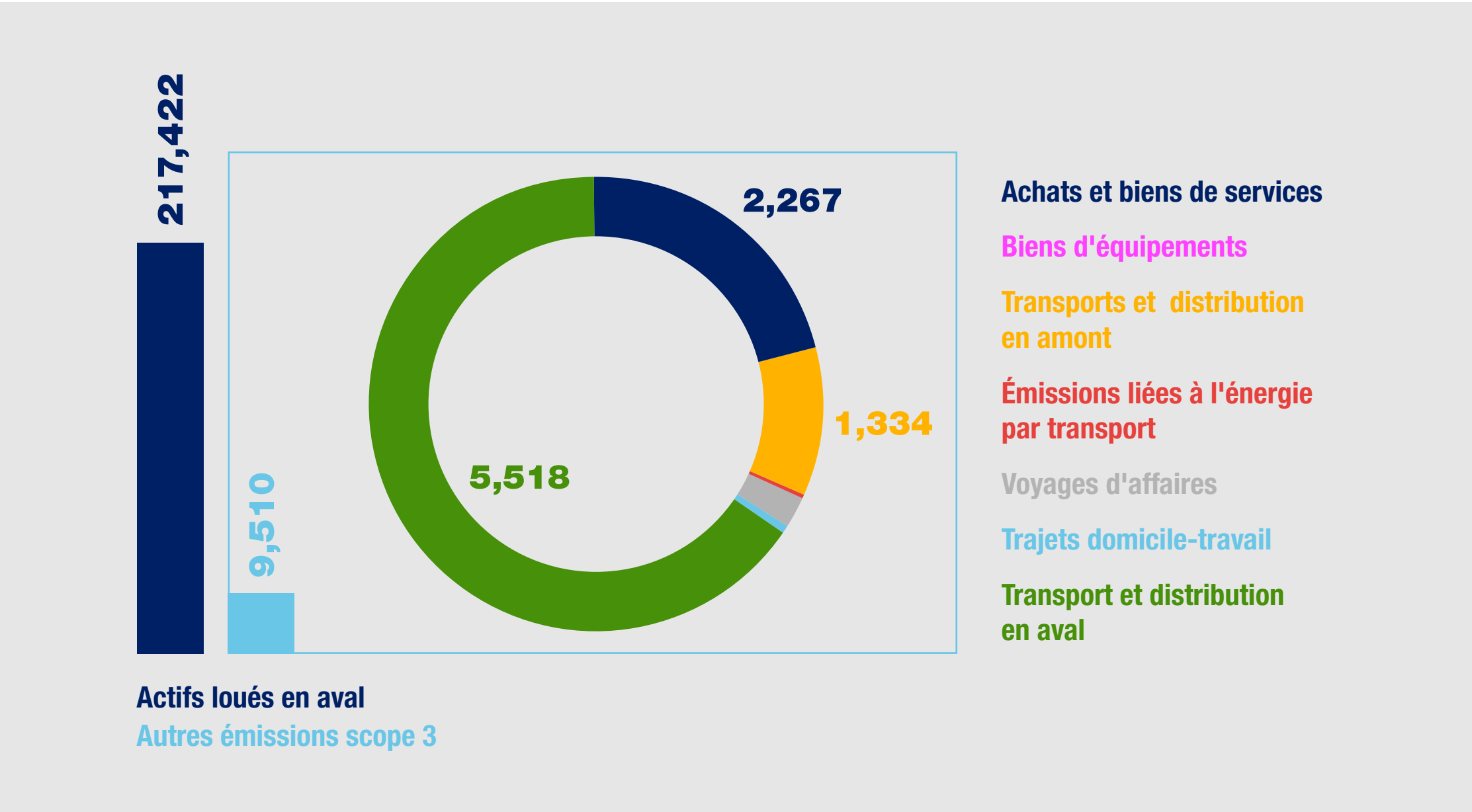
Ce rapport d'identification et de quantification des émissions de gaz à effet de serre permet à TOUAX de piloter sa stratégie et de réduire progressivement son empreinte écologique. Nous suivons la méthode GHG Protocol (100 % des émissions comptabilisées l'année de leur survenance).

Total des émissions carbone scope 1 et 2 en kilos tonnes de CO₂



Les émissions de scope 1 et 2 (émissions directes et indirectes de gaz à effet de serre liées à l'énergie) proviennent du fonctionnement des bureaux (services) et de la consommation d'énergie des véhicules utilisés par les collaborateurs ainsi que de la production de constructions modulaires, avec son usine au Maroc.

Total des émissions carbone scope 3 en kilos tonnes de CO₂



Pour étudier son impact environnemental scope 3 (autres émissions indirectes de gaz à effet de serre), TOUAX analyse sa chaîne de valeur en se concentrant sur les émissions générées par l'ensemble de ses fournisseurs. TOUAX étant un loueur de matériels de transport, le cycle d'acquisition des actifs génère la majorité des émissions en scope 3.

CLIMAT

B. RISQUES CLIMATIQUES

Conscients des risques climatiques, nous analysons leurs impacts sur chacune de nos activités, en appréciant le cycle de valeur dans laquelle nous évoluons. Face à des changements climatiques majeurs, TOUAX serait faiblement impacté à court terme. Cette forte résilience provient de son profil de prestataire de services et de loueur sur longue durée, garantissant un niveau de revenus stable.

TOUAX fournit à ses clients des actifs de transport diversifiés permettant un report modal en cas de blocage de certaines infrastructures lié aux intempéries. Dans l'activité fluviale, TOUAX propose des barges adaptées aux différentes conditions de navigabilité.

NOS OBJECTIFS

Mettre à jour périodiquement notre politique environnementale, en renforçant notre engagement ;

Sensibiliser/former notre personnel à la protection de l'environnement et gestion des déchets ;

Réduire notre empreinte carbone par des mécanismes de réduction et de compensation pour diminuer les émissions nettes des scopes 1 et 2 de 50 % d'ici fin 2025 et de 100 % d'ici fin 2038 ;

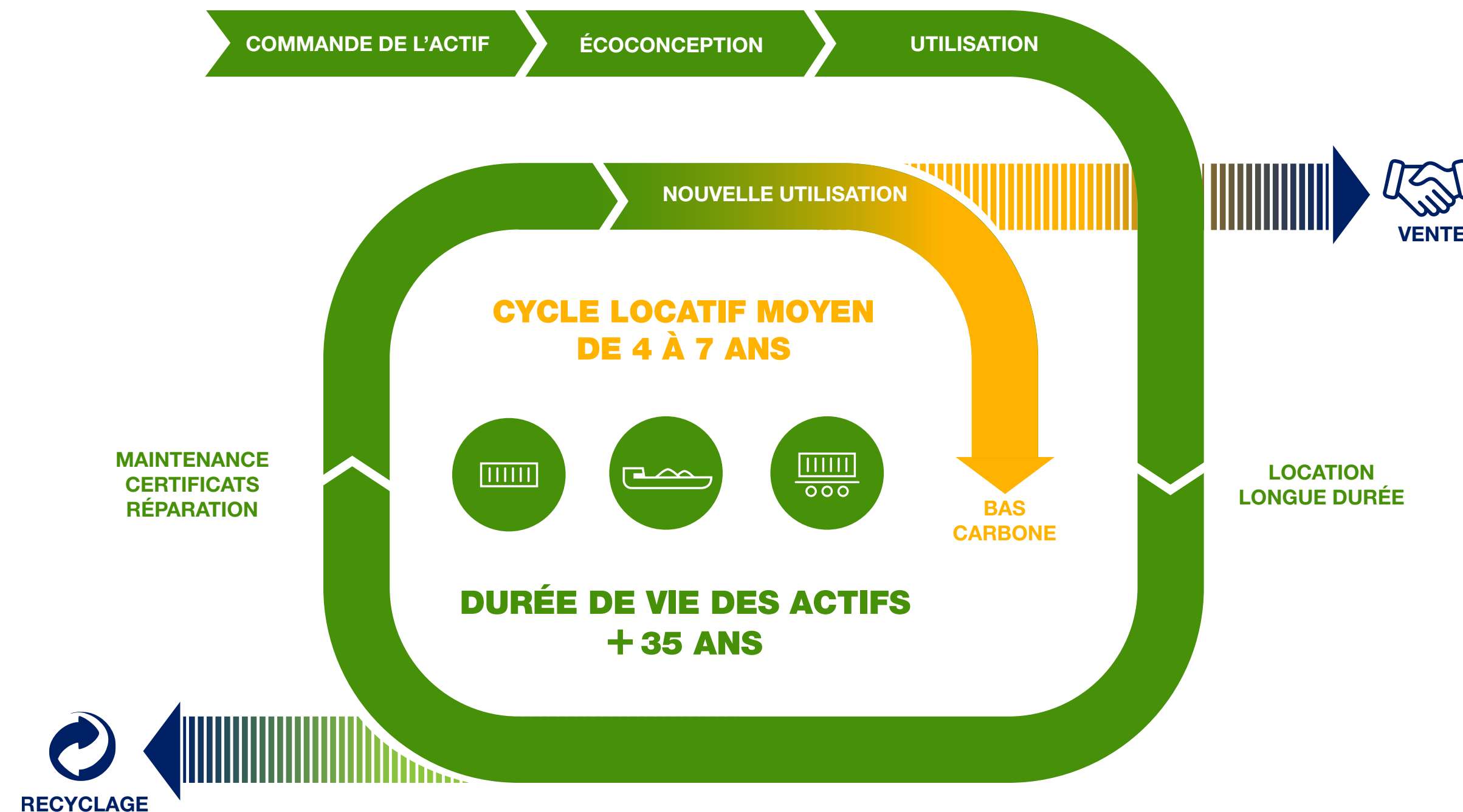
Réduire nos émissions scope 3 par les achats responsables et favoriser les initiatives et sélections de fournisseurs durables ;

Étudier le cycle complet (fabrication, exploitation) d'émission de gaz à effet de serre lié à nos actifs et en publier les résultats ;

Organiser une traçabilité accrue du recyclage des actifs en fin de vie.

CYCLE DE VIE ET DÉCARBONATION

À travers le cycle de vie de ses actifs ancré dans l'économie circulaire, **TOUAX** propose des solutions de transport bas carbone à ses clients.



→ SOLUTIONS BAS CARBONE

Nos actifs permettent à nos nombreux clients de transporter les marchandises de façon plus vertueuse comparativement à la route, sur des cycles de location multiples.



ÉCOCONCEPTION

Respect des exigences croissantes du marché en matière de normes environnementales et de sécurité

Apport d'innovations technologiques pour optimiser les cycles et améliorer la traçabilité des matériels (GPS, maintenance prédictive)



MAINTENANCE / CERTIFICATS / RÉPARATIONS

Une location opérationnelle durable impose l'entretien des matériels :

Wagons : cycles de maintenance précis (à 3, 6 et 12 ans),

Barges : certificats de navigation à renouveler,

Conteneurs : entretien régulier par les locataires.



RECYCLAGE

Équipements quasi intégralement recyclables puisque constitués essentiellement d'acier :

- > Les wagons sont ferrailés
- > Les barges sont nettoyées et démantelées
- > 8 conteneurs sur 10 en moyenne sont réutilisés (transformation pour des usages terrestres, démontage pour pièces de rechange), le reste étant ferrailé.

FINANCE DURABLE

Afin d'offrir des solutions de décarbonation accrues à ses clients, TOUAX investit régulièrement dans de nouveaux actifs, rendant essentielle la gestion des ressources financières.

INVESTIR POUR DÉCARBONER

TOUAX a mis en place une gouvernance solide pour piloter ses acquisitions de nouveaux matériels, via son Comité d'Investissement, composé des deux Gérants, du Directeur Général Administration et Finance, du Directeur Général de la Gestion d'Actifs et des Directeurs Généraux d'activités.

Pour amplifier sa politique de durabilité, le Comité d'Investissement intègre depuis 2024 des critères RSE dans ses prises de décision.

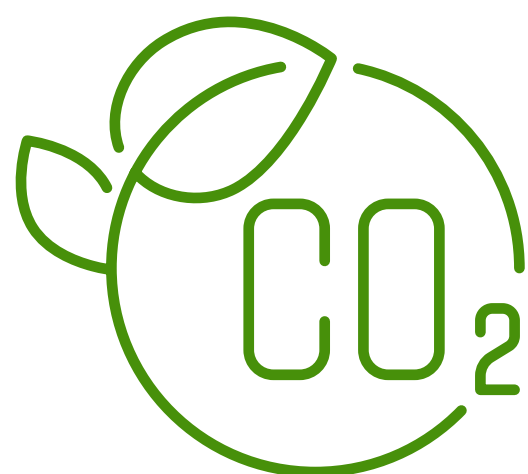
LE CATALYSEUR DES FINANCEMENTS

FINANCE DURABLE

A. NOTRE STRATÉGIE

Par sa qualité de loueur qui nécessite d'investir en continu, TOUAX évolue dans un environnement fortement marqué par la finance. Nous disposons de nombreux contacts avec des prêteurs spécialisés avec un fort intérêt pour les financements RSE.

TOUAX cherche ainsi à mettre en place des financements verts ou à indexer les coûts de financement à des indicateurs de performance durable.



B. NOTRE ENGAGEMENT EN ACTIONS

La notation ECOVADIS de TOUAX ayant à nouveau progressé en 2024, nous continuons à bénéficier d'intérêts réduits sur notre contrat de financement d'actifs Conteneurs.

Depuis 2022 TOUAX a toujours rempli tous les objectifs incitatifs fixés par ses prêteurs bancaires et obligataires, s'inscrivant dans une dynamique de confiance et de pérennisation des avantages financiers liés à l'ESG.

En fin d'année 2024 TOUAX a pu concrétiser un projet majeur de financement durable avec la signature, pour son activité Wagons de fret d'un contrat de financement de 50 millions d'euros avec la Banque Européenne d'Investissement. Cet acteur majeur, qui se positionne comme la Banque du Climat en Europe, soutient les investissements de TOUAX visant à décarboner le transport de fret en Europe.

C. NOTRE ENGAGEMENT EN PROGRESSION

TOUAX cherche à progresser **sur l'ensemble du cycle investissement / financement**. Début 2024 nous avons instauré la prise en compte de critères ESG dans le processus décisionnel d'investissement.

Une étude approfondie sur l'alignement de ses activités Barges fluviales et Wagons de fret à la Taxonomie européenne a été menée, permettant de compléter avec précision le Green Finance Framework du Groupe en 2024. Un premier **rapport d'allocation d'actifs et d'impact environnemental** a aussi été élaboré, confirmant la volonté de TOUAX d'analyser en profondeur son cycle d'investissement, de mettre en avant sa capacité résiduelle à lever des financements verts, et de mesurer les impacts et la logique de décarbonation de ses activités.

DES MOYENS RENFORCÉS PAR LA GESTION D'ACTIFS

La moitié de la flotte de matériels gérée par TOUAX est détenue par des investisseurs-tiers.

Un nombre croissant d'investisseurs recherchent des opportunités d'investissements à impact et notre engagement RSE est primordial pour développer nos activités.

TOUAX, tout en investissant sur son propre bilan, assure la gestion de la flotte appartenant aux investisseurs. Les capitaux additionnels apportés par les tiers permettent d'accroître le volume de mise en service de nouveaux actifs durables, amplifiant la réduction des émissions de gaz à effet de serre dans le transport de fret.

Le Groupe dispose d'une large base d'investisseurs. TOUAX est notamment le partenaire opérationnel exclusif d'une SICAV luxembourgeoise (Real Asset Income Fund) et du fonds nouvellement créé SETEF (soutenu par la Banque Européenne d'Investissement). Ces deux fonds ont obtenu en 2023 la classification européenne Article 8, validant l'engagement RSE de notre politique d'investissement.

LES FINANCEMENTS COMPORTANT UN OU PLUSIEURS CRITÈRES RSE (GREEN LOANS OU FINANCEMENTS SUSTAINABILITY-LINKED) REPRÉSENTENT 75 % DE LA DETTE DU GROUPE (AU 31 DÉCEMBRE 2024).

SOCIAL et **DROITS HUMAINS**

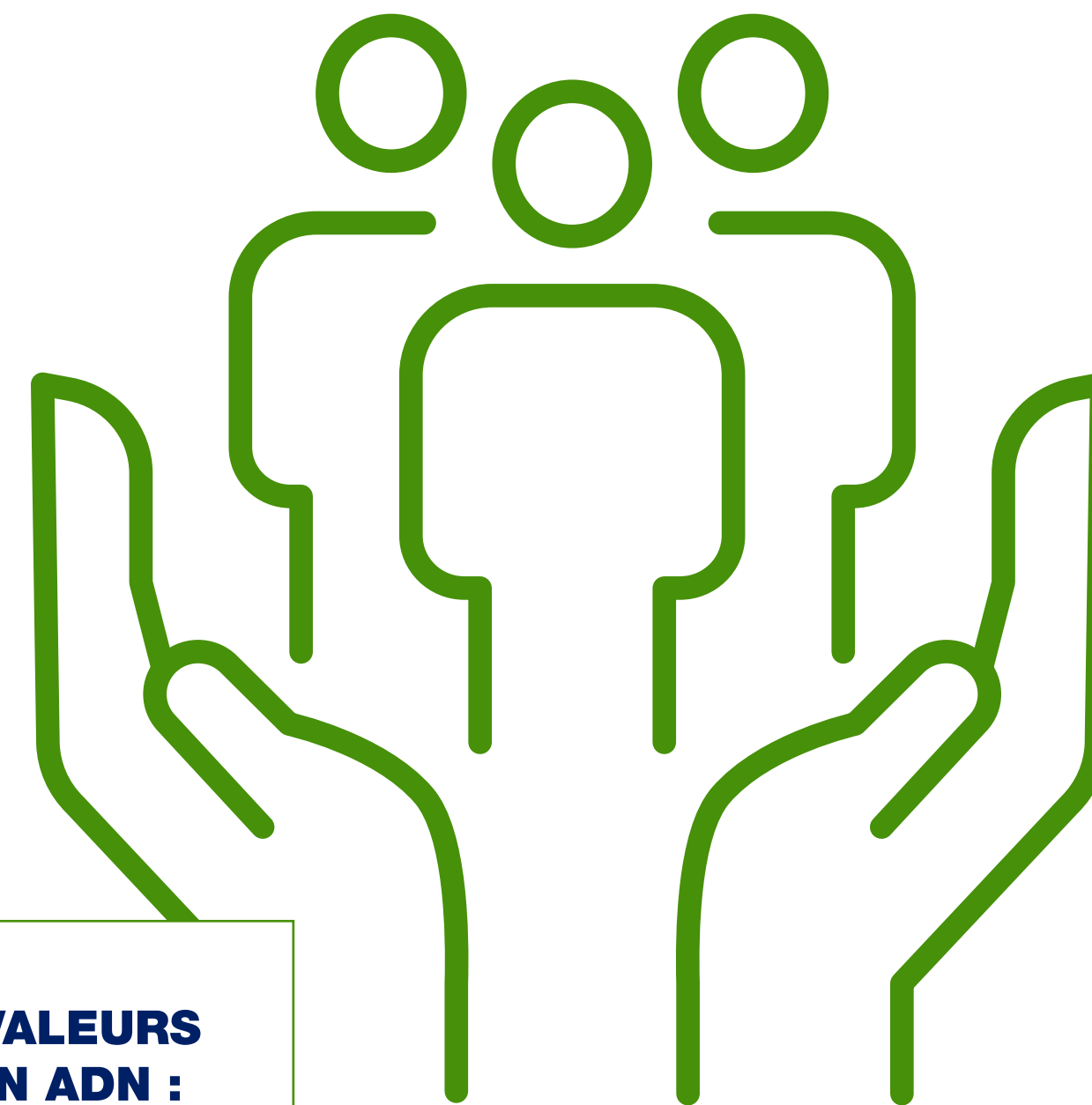


POLITIQUE GÉNÉRALE

TOUAX aspire à être une entreprise et un employeur exemplaire, un engagement social profondément ancré dans ses 170 ans d'histoire, après cinq générations d'entrepreneurs.

Notre politique vise à garantir les valeurs de respect et d'équité au sein d'un environnement de travail sûr et sain, et à défendre les Droits Humains pour toutes les parties prenantes. TOUAX intègre des pratiques responsables dans ses activités, en veillant à ce que ses actions aient un impact social et sociétal positif. L'entreprise s'engage à respecter les normes en matière de travail équitable, de santé et de sécurité pour ses employés et ses clients, mais aussi à soutenir les communautés locales au sein desquelles elle opère.

Nous soutenons les ODD suivants :



TOUAX S'APPUIE SUR DES VALEURS FORTES ANCRÉES DANS SON ADN :

Sens du client et de la mission,

Intégrité et honnêteté,

Ouverture d'esprit,

Réactivité et fiabilité,

Esprit d'équipe,

Respect,

Engagement personnel, plaisir et fierté.

QUALITÉ DE VIE AU TRAVAIL

A. NOS ENGAGEMENTS

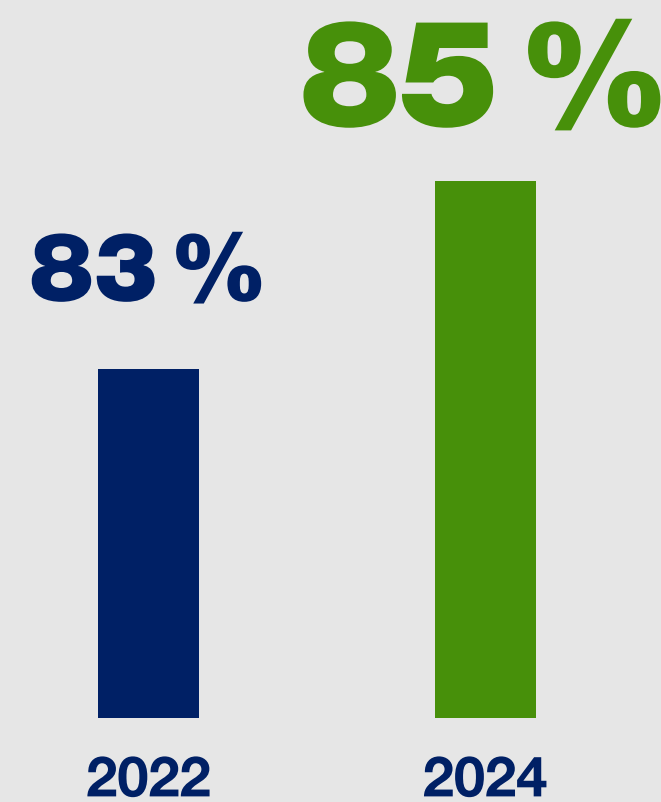
Chez TOUAX, la Qualité de Vie au Travail (QVT) revêt une grande importance, que ce soit en termes de santé et sécurité au travail, de prévention des risques, d'organisation du travail, de dialogue social ou bien de motivation et d'adhésion des salariés.

La santé et la sécurité de nos employés sont une priorité **absolue** que nous nous engageons fermement à garantir sur le lieu de travail. Chaque structure TOUAX (France et international), est tenue d'appliquer et de maintenir une politique de prévention des risques en matière de santé et sécurité au travail.

Par ailleurs, TOUAX prône l'échange entre salariés et le **dialogue social**, via les instances représentatives du personnel ou par d'autres canaux de communication. Visant l'excellence de son système de gestion des ressources humaines, TOUAX cherche à mesurer régulièrement la **satisfaction des salariés**.

Le Groupe a initié en 2024 un questionnaire QVT, avec un fort taux de participation, affichant un taux de satisfaction global des salariés de 85 % et un *Net Promoter Score* de +25 (vs -11 en 2022).

**EN 2024, TOUAX A ATTEINT
POUR SON ÉTUDE INTERNE
UN TAUX DE SATISFACTION
GLOBAL DES SALARIÉS DE 85 %**
(vs 83 % en 2022).



B. NOS ENGAGEMENTS EN ACTIONS

Le département Ressources Humaines de TOUAX initie depuis 2023 des **ateliers QVT** sous forme de groupes de travail transversaux. Les thèmes abordés incluent l'expérience collaborateur, le développement d'un sentiment d'appartenance, l'amélioration de la communication interne, ainsi que la gestion de l'espace dans les bureaux pour tenir compte des évolutions des méthodes de travail.

Des formations sont organisées sur toutes ces thématiques liées à la QVT :

- Des formations professionnelles sont déployées pour enseigner les bons gestes et postures au travail, dans un but de réduction des risques d'accidents et des maladies professionnelles ;
- Le Groupe TOUAX forme ses employés aux premiers secours et à l'utilisation de défibrillateurs.

Concernant la sécurité des salariés :

- En 2024, TOUAX a enregistré 3 accidents du travail et de trajet entraînant des interruptions de travail, dans son usine de fabrication de constructions modulaires ;
- Nous avons également récemment revu notre **document unique d'évaluation des risques professionnels** (DUERP) en France et en Irlande. Ce document vise à repérer les situations à risque, évaluer les dangers auxquels nos employés pourraient être confrontés et prioriser les mesures d'amélioration pour développer un plan d'actions.

QUALITÉ DE VIE AU TRAVAIL



NOS OBJECTIFS

Assurer un environnement de travail sûr pour tous les salariés

Renforcer et pérenniser les initiatives de formations à la sécurité

Organiser des bilans médicaux annuels obligatoires pour tous les employés

Dans la continuité des ateliers QVT, **viser un taux de satisfaction** des salariés supérieur à 80 % minimum sur le long terme

Obtenir à terme une certification internationale de gestion des Ressources Humaines.

DÉVELOPPEMENT DES COMPÉTENCES

TOUAX est reconnu pour offrir des prestations de qualité à ses clients, reposant sur la gestion efficace des processus et sur la compétence de ses salariés.

A. NOTRE POLITIQUE

Maintenir un haut degré de qualité requiert la mise en place de processus efficaces et leur optimisation permanente. Dans cette **démarche d'amélioration continue**, l'entreprise a instauré un programme de Lean Management pour accompagner la formation et le développement de ses collaborateurs.

La formation et le développement des compétences des collaborateurs sont une priorité, avec un socle commun de connaissances à acquérir (maîtrise de l'anglais, outils informatiques, valeurs intrinsèques et des pratiques managériales). Des formations individuelles identifiées lors des entretiens annuels d'évaluation complètent ce socle. Une plateforme de Digital Learning soutient ces efforts.

La Direction des Ressources Humaines met en œuvre une **gestion prévisionnelle des emplois et compétences** par départements, qui vise à anticiper les besoins en ressources et formations, pour faire face aux enjeux de nos métiers sur un horizon de 2 à 3 ans.

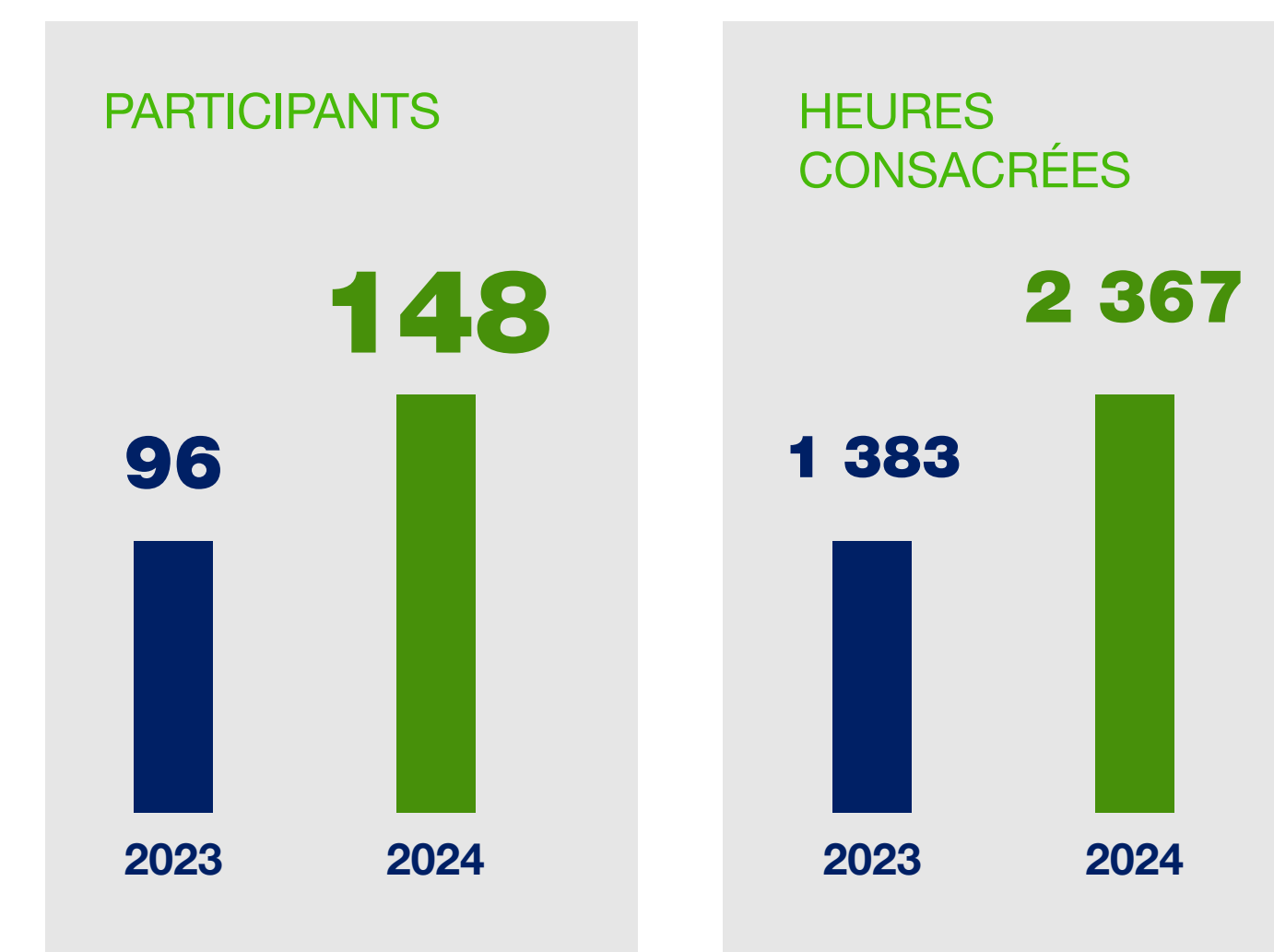
TOUAX a renforcé sa politique RH en 2024 en établissant une **charte de gestion des carrières**.

CETTE STRATÉGIE RENFORCE L'ENGAGEMENT ET LA FIDÉLISATION DES COLLABORATEURS DE TOUAX



B. NOS ENGAGEMENTS EN ACTIONS

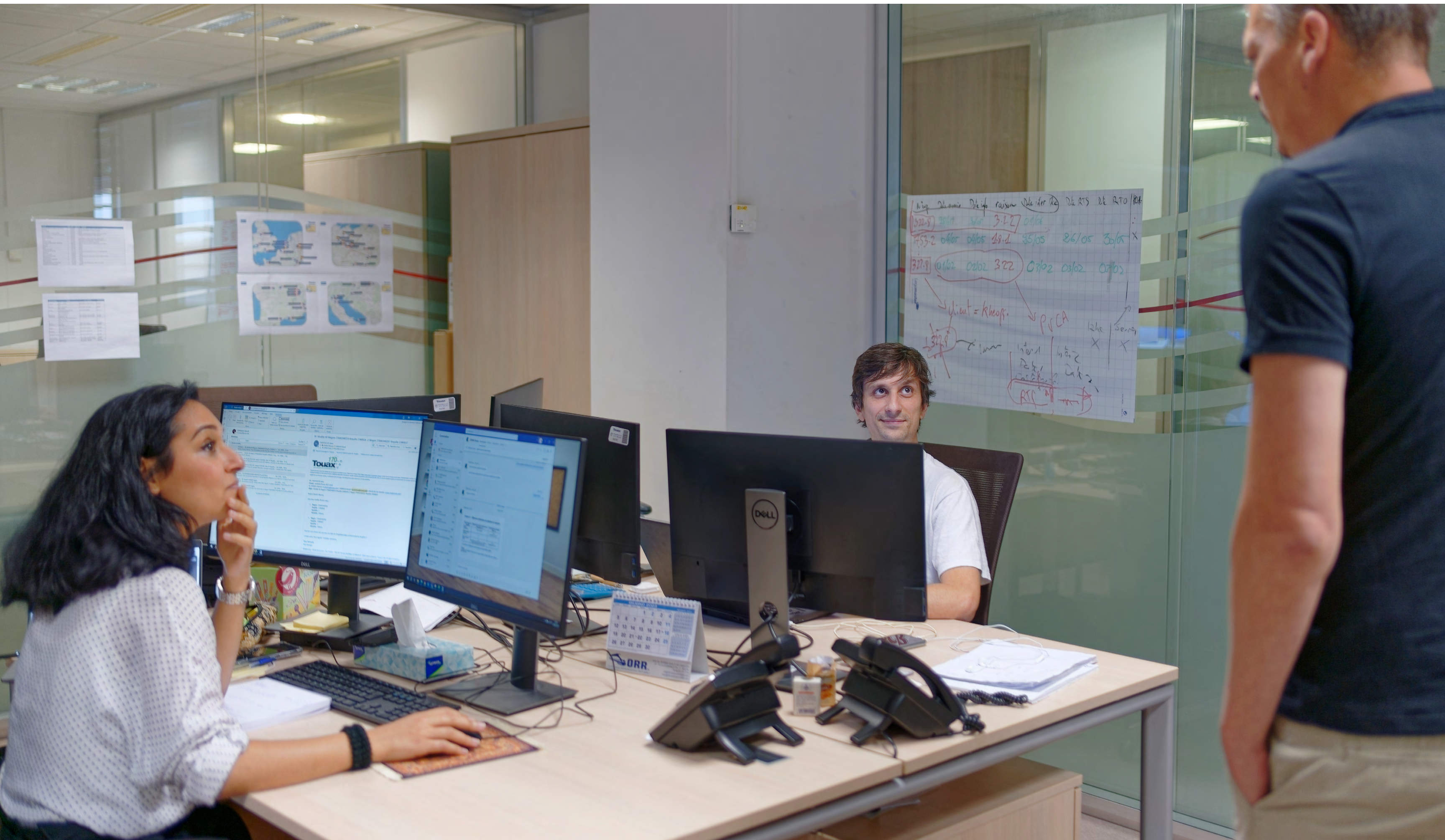
Formations « en classe » :



Comprenant les thèmes suivants :

- Amélioration de la gestion
- Outils informatiques de productivité
- Santé et sécurité
- Développement de compétences spécifiques
- Cybersécurité
- Langues

DÉVELOPPEMENT DES COMPÉTENCES



NOS OBJECTIFS

Pour progresser encore, la feuille de route suivante a été fixée :

Renforcer la politique de gestion des carrières et des formations, en fixant des objectifs quantitatifs et qualitatifs ;

Fidéliser les salariés, en réduisant le taux de rotation du personnel (maintien d'un taux annuel < 15%).

Les objectifs annuels des Directeurs d'activités intègrent dorénavant des critères RSE.

DIVERSITÉ, ÉGALITÉ DES CHANCES

A. NOS ENGAGEMENTS

TOUAX promeut **l'égalité des chances et la diversité** à travers une politique RH transparente et équitable, valorisant les différences et garantissant respect et inclusion pour tous. Aucune discrimination n'est tolérée, conformément aux valeurs et à la charte éthique de l'entreprise.

Par l'adhésion au **Pacte mondial des Nations Unies**, TOUAX réaffirme son engagement en faveur du **respect fondamental des Droits Humains**.

TOUAX SOUHAITE RAYONNER AU-DELÀ DE SA SPHÈRE MÉTIER OU SOCIALE, EN INTÉGRANT UNE DIMENSION SOCIÉTALE À SES ACTIONS.

B. NOS ENGAGEMENTS EN ACTIONS

Par son implantation mondiale, TOUAX promeut et accueille diverses cultures et nationalités au sein de ses équipes. **La diversité** est reflétée dans le profil des employés, représentant 19 nationalités (sur un effectif total de 243 personnes à fin 2024, dont 141 personnes pour ses activités transport).

Le recrutement de salariés se base sur les compétences, sans considération d'origine et en valorisant la diversité des expériences. **En termes d'égalité professionnelle hommes-femmes**, les femmes représentent 31 % des effectifs du Groupe, et 18 % des managers. TOUAX pratique une politique de rémunération équitable entre hommes et femmes, suivant le principe « à travail égal, salaire égal ». TOUAX veille à instaurer un traitement égal pour tous ses collaborateurs, conformément aux exigences définies dans les fiches de poste. En parallèle, le Groupe soutient l'inclusion des travailleurs en situation de handicap, notamment en collaborant avec des entreprises adaptées comme « Le Chêne » pour l'achat de fournitures. En 2024 TOUAX a confirmé son engagement en signant, en France, la **Charte de la Diversité**.

NOS OBJECTIFS

TOUAX souhaite étudier les axes suivants :

Le maintien d'une parfaite égalité salariale hommes-femmes ;

Le déploiement d'une charte de la diversité conforme aux valeurs du Groupe.



GOUVERNANCE, Ethique et Achats responsables



POLITIQUE GÉNÉRALE

Nous visons une gouvernance exemplaire pour garantir des pratiques éthiques avec toutes les parties prenantes (lutte contre la corruption, refus des pratiques anti-concurrentielles et illégales) et une gestion sécurisée des informations.

L'intégrité et la responsabilité sont des valeurs fondamentales et intrinsèques au Groupe TOUAX.

Le Groupe veille à respecter des normes élevées dans ses pratiques de gestion et ses transactions commerciales, en guidant ses politiques par une éthique irréprochable. Cela inclut une politique d'achats responsables, visant à promouvoir les meilleures pratiques sociales, environnementales et éthiques auprès de tous les fournisseurs, afin que chaque décision et partenariat reflètent notre engagement.

Nous soutenons les ODD suivants :



GOUVERNANCE ET ÉTHIQUE DES AFFAIRES

A. NOTRE POLITIQUE

TOUAX adhère à des standards élevés de gouvernance et garantit un haut niveau de conformité.

Une **charte éthique** (établie en 2011 et revue en 2024) met en exergue les bons principes de gouvernance de l'entreprise, appliqués à tous les collaborateurs. L'entreprise, qui s'engage à prévenir tout acte de corruption, a renforcé ces règles en 2023 avec la publication d'un **code de conduite anti-corruption**.

La **sécurité de nos systèmes d'information** et la protection des données sont au cœur de nos préoccupations. Au-delà des obligations réglementaires (Règlement Général de Protection des Données, 'RGPD'), TOUAX met en œuvre des stratégies avancées en matière de cybersécurité afin de garantir la confidentialité de ses informations. Depuis 2022 tous les salariés du Groupe signent une **charte informatique**. Cet engagement reflète une gouvernance responsable et sécurisée.

B. NOS ENGAGEMENTS EN ACTIONS

TOUAX a mis en place en 2023 un **code de conduite anti-corruption** (rendu public sur notre site internet www.touax.com), s'articulant autour de deux principes fondamentaux pour le Groupe : l'**intégrité** et la **transparence**.

Les salariés de TOUAX doivent respecter les standards fixés pour une gouvernance saine et une concurrence loyale afin de se prémunir des risques de corruption et/ou trafic d'influence. Conformément aux recommandations de l'Agence Française Anticorruption, le Groupe dispose d'un **dispositif d'alerte interne** afin de prévenir tout risque éventuel de corruption, et accessible à tous les collaborateurs du Groupe ainsi qu'aux parties prenantes externes.

TOUAX organise régulièrement des **formations internes sur l'éthique et la cybersécurité**. En 2024, tous les salariés du Groupe ont reçu une formation sur l'éthique et l'anti-corruption, avec des modules complémentaires dépendant de leur fonction et de leur plus ou moins grande exposition (relations avec clients, fournisseurs, prestataires de services et de conseils). Face aux risques de cybercriminalité, TOUAX forme plusieurs fois dans l'année 100 % de son personnel à la cybersécurité et à l'utilisation sécurisée des outils internes.

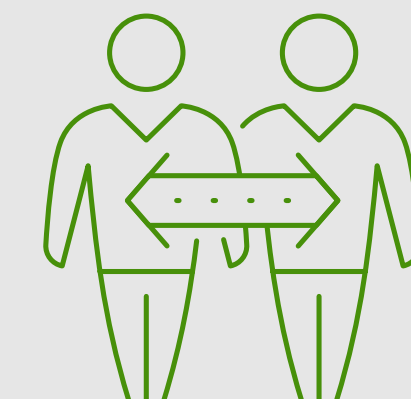
NOS OBJECTIFS

Mettre à jour régulièrement nos politiques de gouvernance et d'éthique en renforçant le dispositif (anti-fraude, prévention des conflits d'intérêts) ;

Former tous les employés à l'éthique des affaires et à la lutte contre la corruption ;

Former régulièrement tous les employés aux risques de cybersécurité et à l'utilisation sécurisée des outils internes ;

Renforcer notre gestion des risques éthiques et de corruption au sein du Groupe.



ACHATS RESPONSABLES

TOUAX, entreprise engagée, accorde une attention particulière à la protection de l'environnement, aux droits sociaux et humains et aux règles de bonne gouvernance pour toutes ses transactions commerciales.

A. NOTRE POLITIQUE

Dans le cadre de sa stratégie de développement, TOUAX valorise les achats responsables et une chaîne logistique durable : nous souhaitons promouvoir les meilleures pratiques auprès de tous les fournisseurs du Groupe. Nous avons ainsi formalisé en 2024 une **politique d'achats responsables**, disponible sur notre site www.touax.com.

Un **code de conduite fournisseurs** existe depuis 2023 et nous souhaitons le voir respecter par tous nos fournisseurs et sous-traitants. Ce code impose le respect des lois et règles internationales, le respect des droits humains et des réglementations sociales, l'intégrité en matière de conduite des affaires et la responsabilité environnementale.

B. NOS ENGAGEMENTS EN ACTIONS

La **fonction Achats** occupe une place centrale chez TOUAX, étant **l'un des moteurs de notre chaîne de valeur** : chaque année, nous acquérons des volumes importants de matériels de transport ; nous achetons aussi des prestations, qui sont souvent directement liées aux nouveaux actifs ou à leur entretien.

Amorcé en 2023 dans l'activité Wagons de fret, le projet d'Achats Responsables a été déployé sur l'ensemble des activités en 2024. Le Groupe s'est concentré sur les fournisseurs les plus importants en valeur d'achats en appliquant la règle des 80 /20. Un **questionnaire d'évaluation RSE** détaillé leur a été envoyé, ce qui permettra à TOUAX d'assurer un suivi et de mettre en place des plans d'actions précis.

TOUAX a rédigé des **clauses RSE standard** pour régir ses actes d'achat : tous les nouveaux contrats et tous les bons de commande fournisseurs doivent les intégrer.

La sécurité et la santé de nos clients font partie de nos préoccupations majeures, liées à notre processus d'acquisition et à la maintenance de nos équipements. L'écoconception des nouveaux actifs s'étudie dès la commande, intégrant des éléments *design* et des innovations en matière de développement durable (matériaux recyclés et écoresponsables, dispositifs éventuels de sécurité). Pour s'assurer du bon respect des critères RSE, le Groupe TOUAX réalise régulièrement des **visites sur les principaux sites** de ses fournisseurs (usines de production, ateliers de maintenance).

NOS OBJECTIFS

Renforcer la politique d'achats responsables, pour les commandes de biens et de services, et l'aligner progressivement sur les meilleurs standards ;

Promouvoir la RSE auprès de tous nos fournisseurs, en améliorant la mesure de leurs impacts environnementaux ;

Réaliser des audits internes ou externes pour veiller au respect des bonnes pratiques RSE sur le terrain ;

Former nos acheteurs aux meilleures pratiques de développement durable et d'achats responsables.

An aerial photograph of a train traveling through a dense forest. The train consists of several dark-colored freight cars, and the tracks are visible as a straight line cutting through the green canopy of the trees. The entire image is overlaid with a semi-transparent green filter.

Touax®

www.touax.com

Crédits photos : photothèque Touax, Adobe Stock, Unsplash, D.R.