



Résultats semestriels 2015

Un positionnement de 1^{er} plan

Conteneurs Maritimes : 53% du CA



► Notre position

- leader européen
- 2ème gestionnaire mondial de conteneurs pour compte de tiers
- 607 000 conteneurs (TEU)

► Notre activité

- Location, location-vente
- Gestion pour compte de tiers
- Vente (neuf et occasion)

Constructions Modulaires : 32% du CA



► Notre position

- 2ème loueur européen (Europe continentale)
- 7,5% PDM Europe
- 49 200 constructions modulaires

► Notre activité

- Production, location, location-vente
- Services (assemblage, facility management,...)
- Vente (neuf et occasion)

Wagons de Fret : 10% du CA



► Notre position

- 2ème loueur européen (wagons intermodaux)
- 6,5% PDM total Europe
- 8 700 plateformes (location et gestion)

► Notre activité

- Location, location-vente
- Gestion pour compte de tiers
- Vente (neuf et occasion)

Barges Fluviales : 5% du CA



► Notre position

- Leader en Europe et en Amérique du Sud (barges vrac sec)
- 25% PDM Europe
- 135 barges

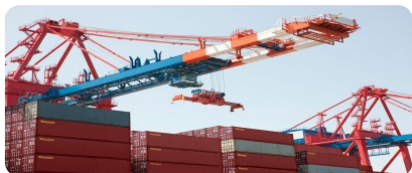
► Notre activité

- Location, location-vente
- Vente (neuf et occasion)

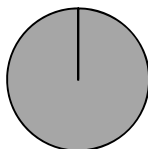
91% de l'activité à l'international

Répartition géographique de chaque division

Conteneurs Maritimes



100%

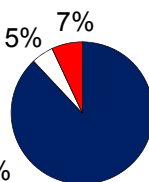


■ International

Constructions Modulaires



5%
7%
88%

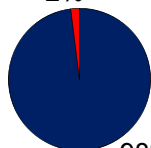


■ Europe
□ Afrique
■ Amériques

Wagons de Fret



2%

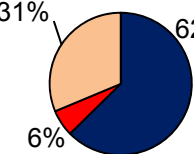


■ Europe
■ USA

Barges Fluviales

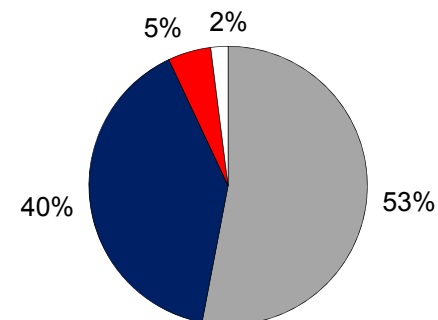


31%
62%
6%



■ Europe
■ USA
■ Amérique du Sud

Répartition de l'activité globale par zones géographiques



■ International ■ Europe ■ Amériques □ Afrique

SOMMAIRE

- | | |
|-------------------|---------------------------------|
| ▶ Partie 1 | Résultats et financement |
|-------------------|---------------------------------|
- ▶ **Partie 2** **Présentation des activités**
 - ▶ **Partie 3** **Fondamentaux et stratégie**
 - ▶ **Partie 4** **TOUAX et la Bourse**

Indicateurs financiers du 1^{er} semestre 2015

Chiffre d'affaires	• 167,5 millions d'euros
EBITDA (EBITDA après distribution)	• 15,2 millions d'euros
Résultat net	• -11,6 millions d'euros
Free cash	• 11,4 millions d'euros
Endettement net	• 365 millions d'euros (stable)
Fonds propres	• 174 millions d'euros
Parc en gestion	• 1,8 milliard d'euros (>2Mds\$)

Faits marquants du 1^{er} semestre 2015

- ▶ Début de reprise économique en Europe avec une hausse des taux d'utilisation des activités européennes (Constructions Modulaires et Wagons de Fret)
- ▶ Contraction, dans une plus faible mesure, dans les pays émergents principalement en Amérique du Sud (Barges Fluviales)
- ▶ Des opportunités d'investissement en conteneurs maritimes due à la baisse des prix de l'acier résultant du ralentissement de la croissance chinoise mais avec un volume d'échanges mondiaux toujours en croissance
- ▶ Rentabilité impactée en 2015 par les coûts liés à la préparation des constructions modulaires et des frais exceptionnels
- ▶ Un point bas en 2015 avec un retour opérationnel positif attendu en 2016

Résultats et Financements

Compte de résultat

(en milliers d'euros)	06/2015	06/2014*	12/2014*
Chiffre d'affaires locatif	111 359	100 805	206 189
Vente de matériels	56 179	66 549	172 502
Plus value de cession	36	3	172
PRODUITS DES ACTIVITES ORDINAIRES	167 574	167 357	378 863
Coût des ventes	(50 641)	(59 597)	(157 363)
Dépenses opérationnelles	(54 941)	(45 855)	(97 859)
Frais généraux et administratifs	(15 042)	(13 849)	(28 718)
EBITDAR (EBITDA avant distribution aux investisseurs)	46 950	48 056	94 923
Amortissements et pertes de valeur	(18 663)	(17 366)	(36 013)
Résultat d'exploitation avant distribution	28 287	30 690	58 910
Distribution nette aux investisseurs	(31 727)	(26 296)	(54 946)
Résultat opérationnel courant	(3 440)	4 394	3 964
Autres produits et charges opérationnels	(2 296)	39	134
RESULTAT OPERATIONNEL	(5 736)	4 433	4 098
Résultat financier	(7 470)	(8 948)	(17 725)
Résultat des sociétés mises en équivalence			
Résultat courant avant impôts	(13 206)	(4 515)	(13 627)
Impôt sur les bénéfices	621	(135)	423
RESULTAT NET CONSOLIDE DE L'ENSEMBLE	(12 585)	(4 650)	(13 204)
Participation ne donnant pas le contrôle (intérêts minoritaires)	1 034	(24)	283
Part attribuable aux propriétaire de la société mère du Groupe	(11 551)	(4 674)	(12 921)
Résultat net par action	(1,96)	(0,79)	(2,20)

* Montants retraités conformément au changement de méthode comptable lié à l'application d'IFRIC21 « Droits ou taxes ».

Résultats et Financements

Compte de résultat

- ▶ **Chiffres d'affaires de 167,5m€ stable (+0,2m€)**
 - Une activité locative en hausse (+10,6 m€) grâce à un effet de change dollar favorable et une progression de l'activité modulaire
 - Recul du chiffre d'affaires vente de 10,3m€ résultant d'une diminution des syndications de conteneurs maritimes et d'une absence de ventes de barges fluviales et de wagons compensées par une progression des ventes de constructions modulaires

- ▶ **EBITDAR (EBITDA avant distribution aux investisseurs) de 47 m€ en recul de 2,3% (-1,1m€)**
 - Impact des coûts de préparation liés à la remise en location des constructions modulaires (près de 10 500 modules sortis au 1^{er} semestre 2015 contre près de 5 750 au 1^{er} semestre 2014, montrant l'accélération du redressement)

- ▶ **EBITDA (EBITDA après distribution aux investisseurs) de 15,2 m€ en recul de 30% (-6,5m€)**
 - Distribution aux investisseurs en hausse du fait d'un effet de change dollar

- ▶ **Résultat opérationnel négatif de 5,7m€ en baisse (-10,2m€)**
 - Impact des coûts de préparation liés à la remise en location de constructions modulaires
 - Prise en compte de charges exceptionnelles (2,3 millions d'euros) liées à l'arrêt d'une opération de financement et de dépréciations exceptionnelles pour 0,8 million d'euros

- ▶ **Un résultat net semestriel négatif de 11,6 millions d'euros**

Résultats et Financements

EBITDA

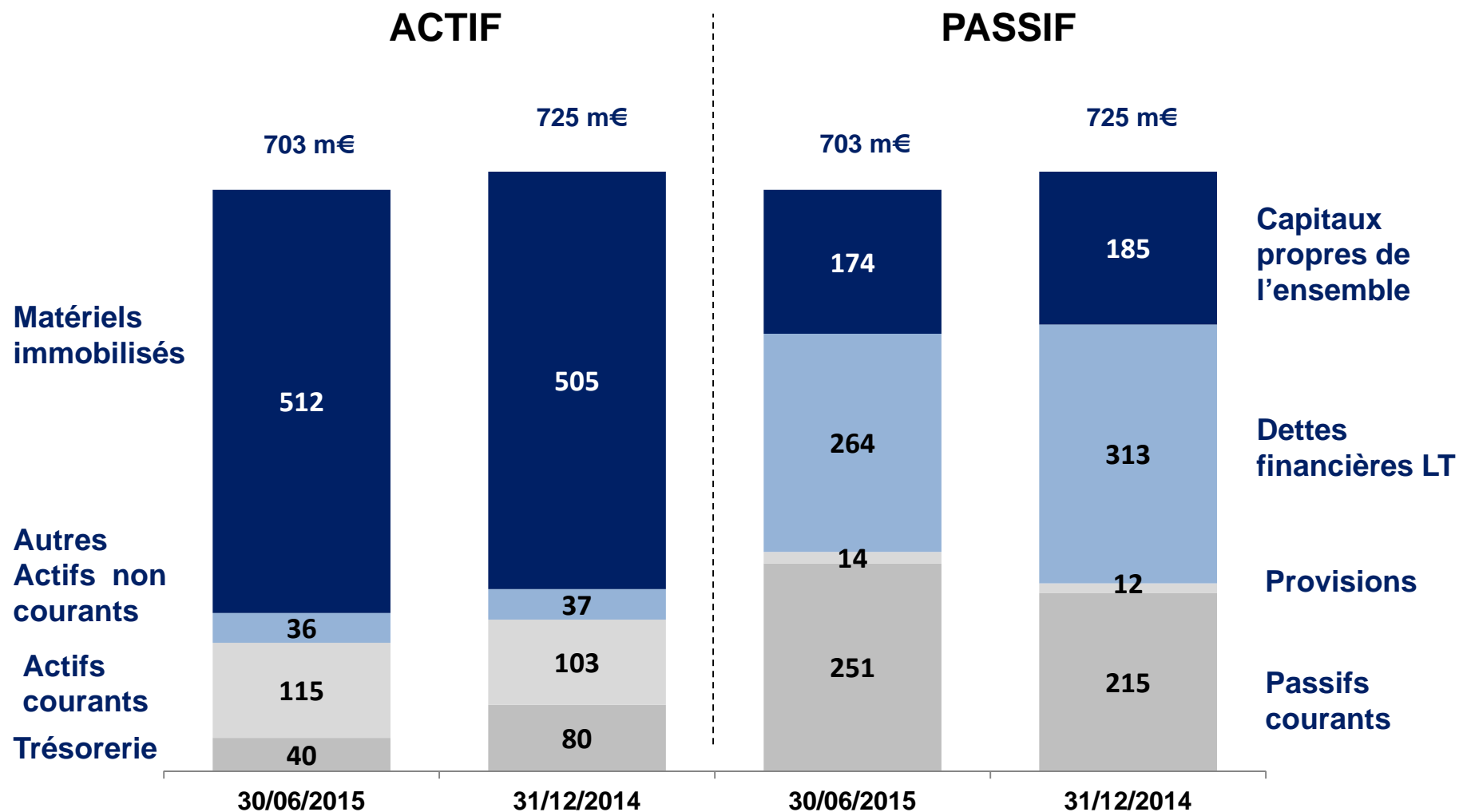
- Baisse de l'EBITDA (EBITDA après distribution aux investisseurs) de 6,5m€

(en milliers d'euros)	EBITDAR (EBITDA avant distribution aux investisseurs)	Distribution aux investisseurs	EBITDA (EBITDA après distribution aux investisseurs)
Conteneurs Maritimes	32 614	(30 087)	2 527
Constructions Modulaires	4 906	(488)	4 418
Barges Fluviales	2 707		2 707
Wagons de Fret	6 760	(1 152)	5 608
Autres (frais centraux, divers et éliminations)	(38)		(38)
30/06/2015	46 950	(31 727)	15 223
30/06/2014	48 177	(26 296)	21 881

- Une activité Conteneurs Maritimes stable
- Baisse dans l'activité Constructions Modulaires en raison des coûts de préparation des matériels
- Baisse de l'activité Wagons de Fret due à la vente en 2014 d'une partie de la flotte de wagons aux Etats-Unis
- Baisse pour les Barges Fluviales due à une absence de ventes

Résultats et Financements

Bilan simplifié comparé



En millions d'euros

Résultats et Financements

Bilan simplifié comparé

- ▶ **Matériels immobilisés** 512m€ vs. 505m€ (+7m€)

- ▶ **Actifs courants** (autres que trésorerie) 115m€ vs. 103m€
 - Stocks 39m€ (+2m€)
 - Clients 57m€ (+6m€)
 - Autres 20m€ (+5m€)

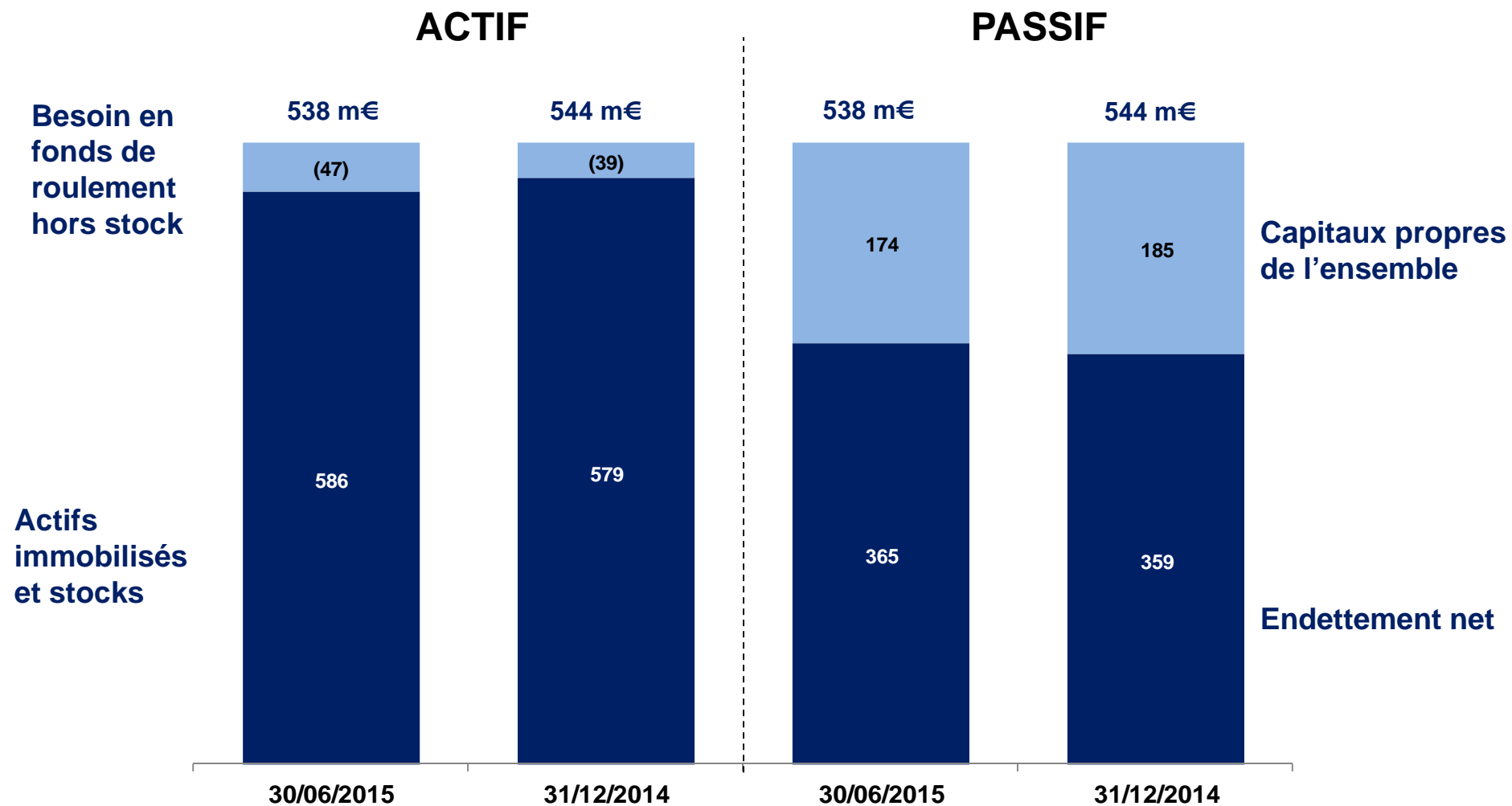
- ▶ **Capitaux propres** 174m€ vs. 185m€ (incluant 21m€ de minoritaires)

- ▶ **Dettes financières LT** 264m€ vs. 313m€ (-49m€)
 - Dettes financières nettes (incluant la dette CT) 365m€ vs. 358m€ (+7m€)
 - Stable à taux de change constant

- ▶ **Passifs courants** 251 vs. 215m€ (+38m€)
 - Dettes financières CT 140m€
 - Dettes fournisseurs 33m€
 - Autres dettes 77m€

Résultats et Financements

Bilan économique



En millions d'euros

Résultats et Financements

Investissements

- ▶ Les investissements nets au 30 juin 2015 se sont élevés à **-9,5 millions d'euros** contre 14,6 millions d'euros au 31 décembre 2014
 - Investissements immobilisés & stockés : 9 millions d'euros (-41,6 millions d'euros au 31 décembre 2014)
 - Investissements sous gestion : -18,4 millions d'euros (56,2 millions d'euros au 31 décembre 2014)
 - Principaux points marquants en 2015 : des investissements dans des wagons de fret et un désinvestissement dans les constructions modulaires

(en milliers d'euros)	Investissements immobilisés & stockés	Investissements sous gestion	Total Investissements
Conteneurs Maritimes	(2 575)	(891)	(3 466)
Constructions Modulaires	1 099	(16 318)	(15 219)
Barges Fluviales	136		(4 635)
Wagons de Fret	10 276	(1 224)	9 052
Divers	27		27
TOTAL	8 963	(18 433)	(9 470)

Résultats et Financements

Cash Flow Statement

► Cash Flow Statement

(en millions d'euros)	06/2015	06/2014	2014
Flux opérationnels hors BFR d'exploitation	10,8	15,3	31,1
BFR d'exploitation (hors stocks)	4	5,5	12,4
Achats nets de matériels et var. de stocks	(3,4)	9,8	13,6
Flux opérationnels	11,4	30,5	57,1
Flux d'investissement	(0,7)	(0,9)	(0,3)
Flux de financement	(51,4)	10,8	(37,2)
Variation cours des devises	2,5	0,3	3,9
VARIATION DE LA TRESORERIE	(38,1)	40,8	23,5

► Les flux opérationnels (free cash) ressortent à 11,4m€

30 juin 2015	31 décembre 2014	30 juin 2014	31 décembre 2013	30 juin 2013	31 décembre 2012
11,4m€	57,1m€	30,5m€	25,3m€	28,8m€	-22,6m€

Résultats et Financements

Endettement

► Présentation de la dette brute

	Montant au bilan	Répartition	Taux moyen au 30/06/2015	Part en taux variable
Crédit court terme avec recours	96,4m€	24%	1,39%	100%
Crédit moyen et long terme avec recours	132,8m€	33%	4,81%	3%
Dettes sans recours	175,4m€	43%	2,97%	54%
TOTAL DETTE BRUTE	404,5 m€	100%	3,20%	48%

- 43 % de la dette consolidée est sans recours contre TOUAX SCA
- 22 % de la dette du Groupe n'est pas libellée en EUR (17% en USD et 5% en autres devises)

► Présentation de la dette nette

	Montant au bilan
Dette brute	404,5 m€
Cash et cash équivalent	39,8 m€
TOTAL DETTE NETTE	364,7 m€
dont dette sans recours	175,4 m€
TOTAL DETTE NETTE AVEC RECOURS*	189,4 m€

* La dette nette avec recours utilisée pour le calcul des covenants peut être supérieure (partie déductible de la dette sans recours limitée à 40% de la dette brute, l'excédent étant réaffecté à la dette avec recours).

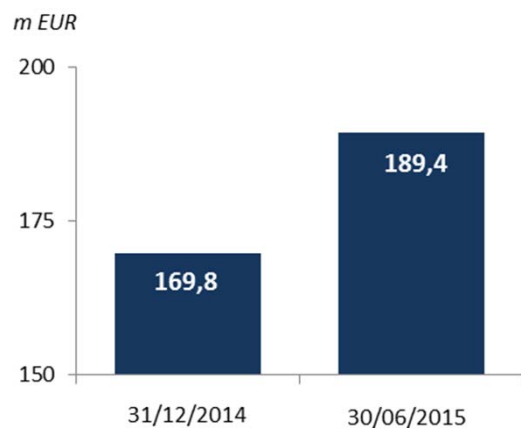
Dette nette avec recours réelle au 30/06/2015: 189,4m€ ; dette nette avec recours retenue pour le calcul des covenants: 202,9m€

Résultats et Financements

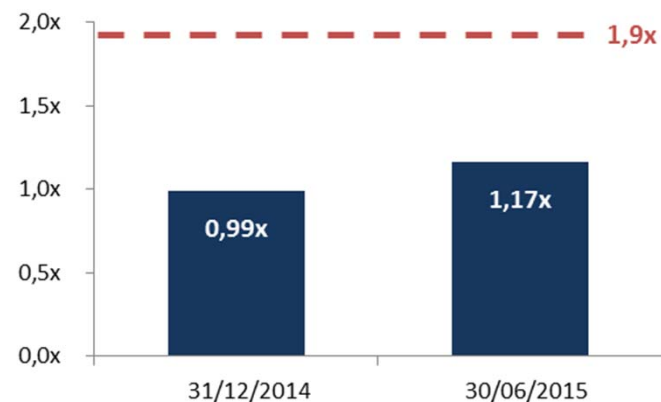
Endettement

--- limite contractuelle

Dette financière nette avec recours



Gearing avec recours
(dette financière nette avec recours / capitaux propres)



- ▶ Sur le 1^{er} semestre 2015, la dette financière nette avec recours est en hausse de 12%
- ▶ Le Groupe a respecté ses ratios contractuels à fin juin 2015
- ▶ A fin juin 2015, le gearing s'établit à 1,17x

Résultats et Financements

Gestion des risques de marché

► Gestion du risque de liquidité

- Les **remboursements théoriques de dette** sur le 2^e semestre 2015 et le 1^{er} semestre 2016 s'élèvent à 140 m€ dont :
 - 112,4 m€ de remboursements programmés (dont 67,5 m€ au titre du crédit syndiqué revolver porté par TOUAX SCA en cours de refinancement et 10 m€ de bilatéral en cours de refinancement) – accords de comité de crédit obtenus
 - 18 m€ de lignes court terme renouvelées annuellement
 - 9,6 m€ de remboursements de dettes sans recours

- En juin et juillet 2015, le Groupe a successivement refinancé une ligne de financement sans recours d'actifs ferroviaires pour 55 millions d'euros et émis une émission obligataire de type ORNANE pour 23 millions d'euros

- Le **risque de liquidité du Groupe est limité** grâce aux :
 - Flux opérationnels (free cash) de 11,4 m€ au 30 juin 2015
 - 512 m€ d'immobilisations corporelles nettes, 38 m€ d'actifs en stock
 - 25 m€ de lignes bancaires disponibles et 40 m€ de disponibilités et valeurs mobilières de placement, à fin juin 2015

Résultats et Financements

Gestion des risques de marché

► Gestion du risque de taux

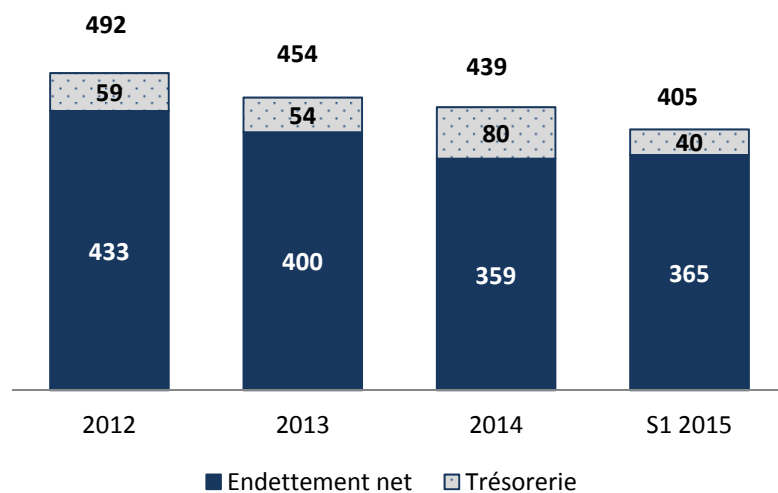
- Taux moyen de la dette en baisse de 9% à 3,20% par rapport à fin décembre 2014
- Après impact des couvertures : dette à 52% taux fixe - 48% taux variable en global
- Répartition 92% fixe - 8% variable sur la partie stable de l'endettement (hors préfinancements)
- Sensibilité des frais financiers pour une évolution de 1% des taux variables: +15,1% soit 1,9m€

► Gestion du risque de change

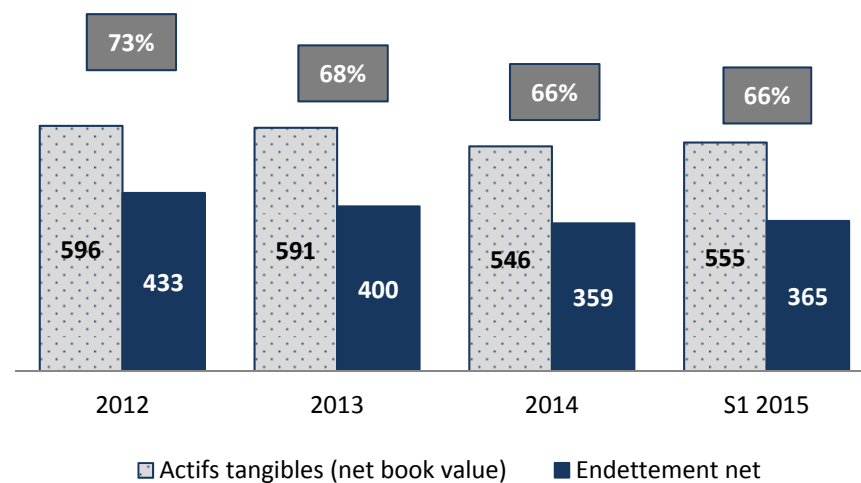
- **Opérationnel :**
 - Le Groupe s'estime peu exposé au risque de change opérationnel (revenus et charges en mêmes devises)
 - Mises en place de couvertures sur les flux de trésorerie intra groupe en USD, CZK ,PLN et GBP.
- **Bilan :**
 - Le Groupe n'a pas de risque de change significatif sur son bilan au 30/06/2015
- **Conversion :**
 - Le Groupe ne couvre pas ses fonds propres dans des devises étrangères et l'appréciation du dollar est donc une bonne nouvelle

Résultats et Financements

Evolution de l'endettement brut et net
(en millions d'euros)



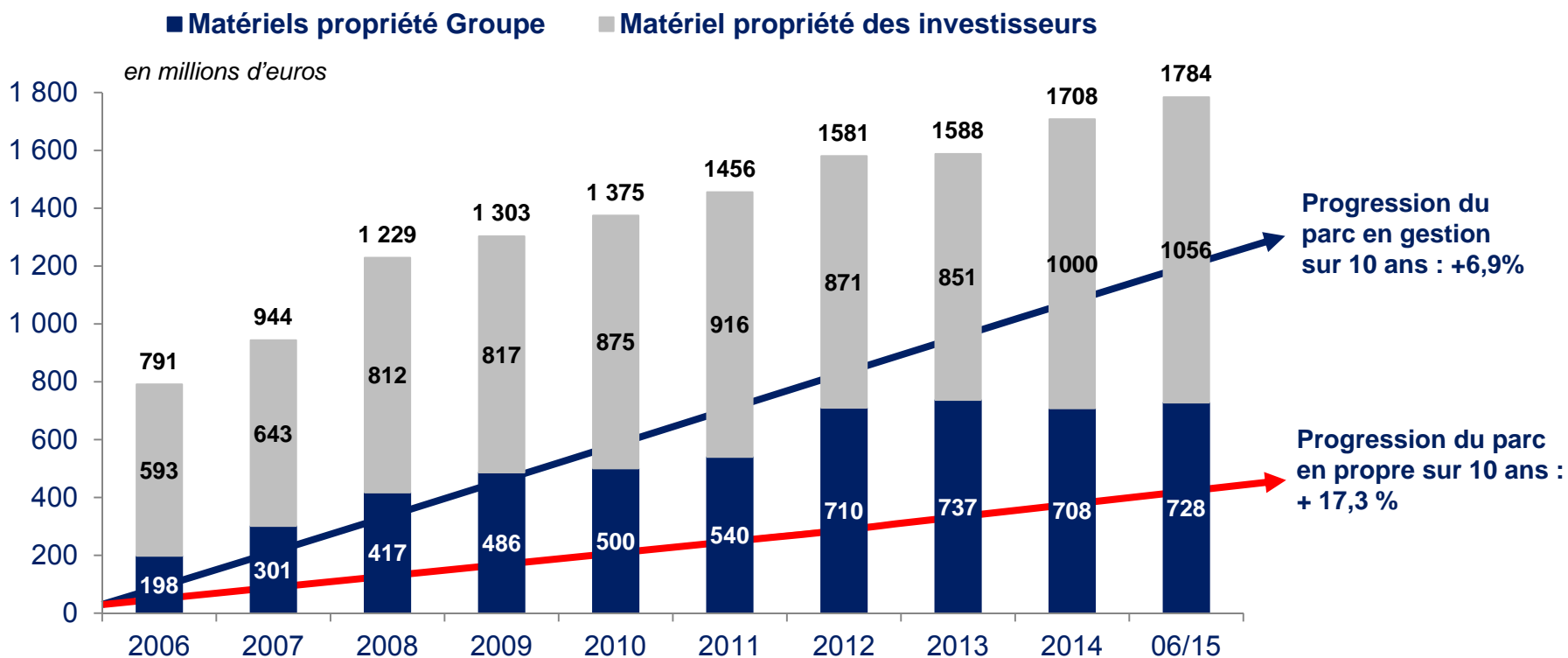
Evolution de la LTV



Résultats et Financements

Répartition des actifs par année

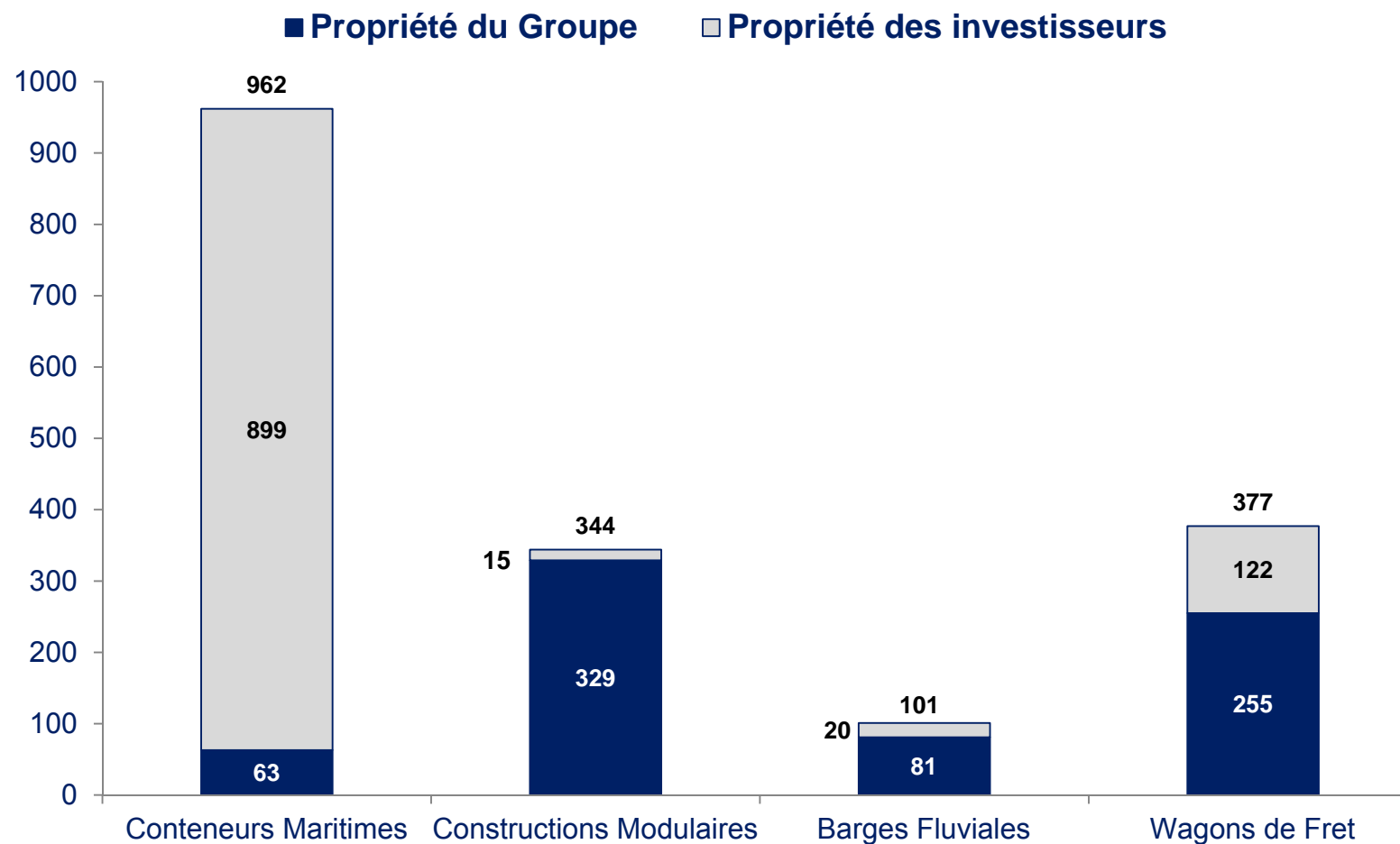
- Progression annuelle moyenne de 10% du parc (10 ans)



Plus de la moitié des actifs gérés est valorisée en dollar américain. La valeur des actifs gérés au 30 juin 2015 est en augmentation (taux de change 1,1189 au 30/06/2015 vs. 1,2141 au 31/12/2014).

Résultats et Financements

Répartition des actifs par activité au 30 juin 2015



En millions d'euros

Résultats et Financements

Gestion pour compte de tiers

► Analyse des performances au 1^{er} semestre 2015

- Vente pour 25m\$ de conteneurs à des investisseurs
- Poursuite de la stratégie de diversification avec de nouveaux investisseurs

► Stratégie de gestion

- Offrir aux investisseurs la possibilité d'investir dans des actifs tangibles offrant des rendements locatifs réguliers
- Investissement intéressant dans un environnement de taux d'intérêt historiquement bas
- Capacité du Groupe de préfinancer ces actifs sur son bilan en les mettant en location avant de les céder afin de constituer des portefeuilles diversifiés (clients et contrats)

► Perspectives 2015/2016

- Plus de 80m€ de wagons en discussion et 100m\$ de conteneurs
- Agrément obtenu des autorités boursières du Luxembourg pour la création de Touax Investment S.C.A (SICAV-SIF)
- Le but de la SICAV est de faciliter la participation des investisseurs qualifiés dans des portefeuilles de matériels gérés par le Groupe Touax

Profil et stratégie des investisseurs

20 investisseurs avec des profils variés (family office, compagnie financière, société d'investissement...)

Les investisseurs recherchent une stratégie de diversification avec des rendements récurrents sur des actifs sous-jacent réels et tangibles avec des durées de vie longue

SOMMAIRE

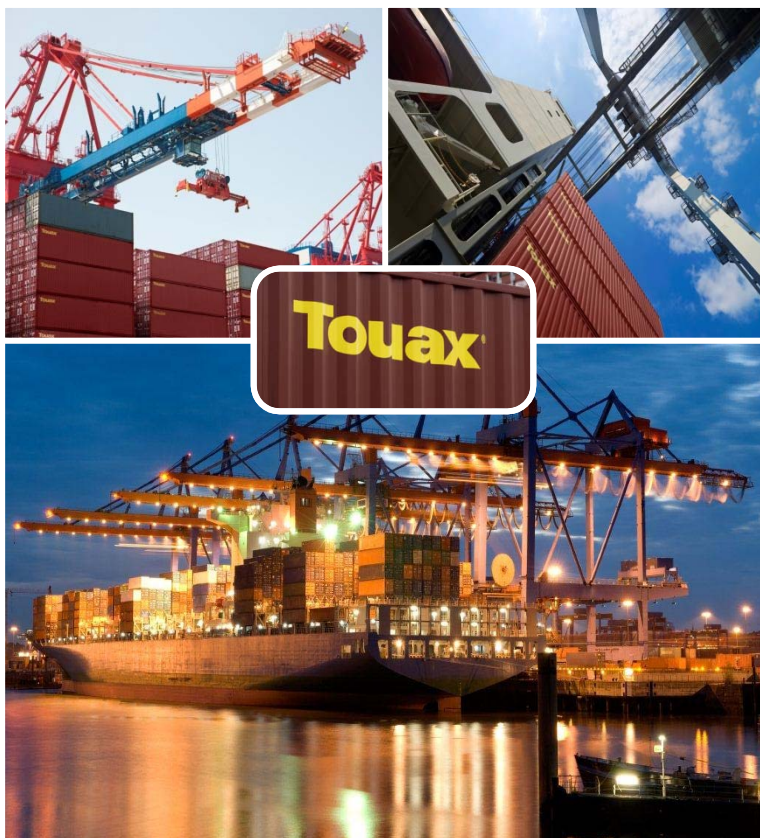
- ▶ **Partie 1** **Résultats et financement**
- ▶ **Partie 2** **Présentation des activités**
- ▶ **Partie 3** **Fondamentaux et stratégie**
- ▶ **Partie 4** **TOUAX et la Bourse**

Conteneurs Maritimes : N° 1 en Europe



Conteneurs Maritimes

Nos métiers, nos produits, nos services



- ▶ Touax, un acteur reconnu depuis **30 ans** sur ce marché, toujours dans le top 10 mondial
- ▶ Un savoir-faire organisé autour du métier de la location de conteneurs neufs et d'occasion (20', 40' et 40' haute capacité)
- ▶ Une offre complète auprès des clients incluant la location-vente, les contrats de sale & leaseback et les ventes
- ▶ Un nombre important de clients dont les 125 premières compagnies maritimes mondiales et plus de 100 nouveaux clients avec le trading de conteneurs neufs et d'occasion
- ▶ Une expertise pointue et une équipe dédiée dans le monde entier pour répondre aux besoins des clients

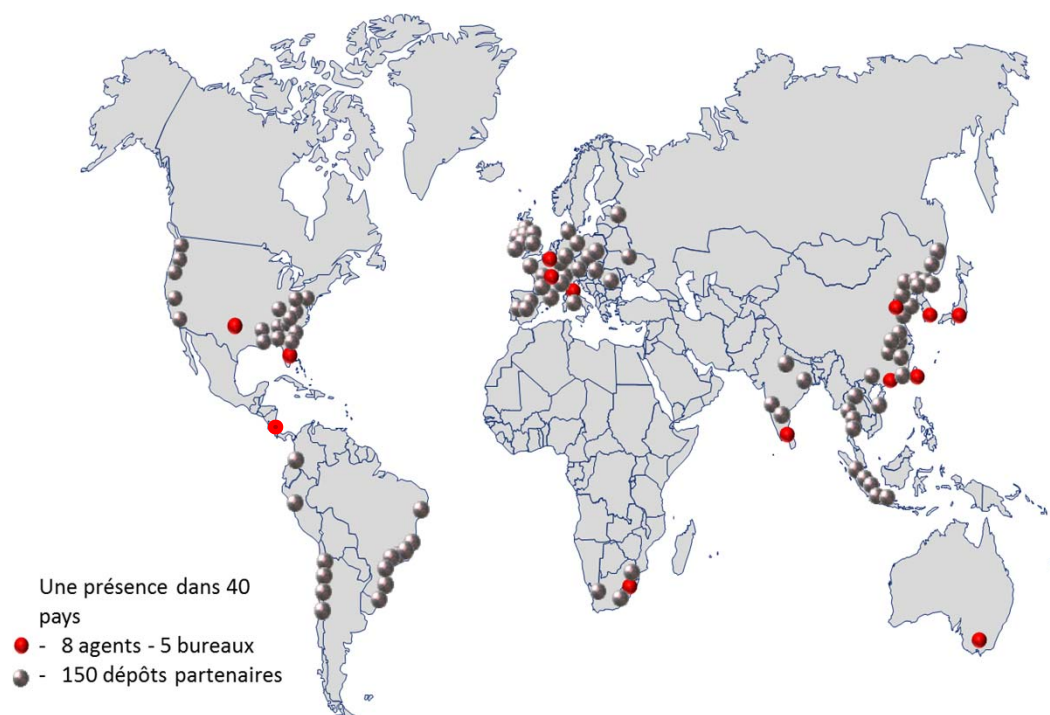
Conteneurs Maritimes

Une présence mondiale



Faits marquants 1^{er} semestre 2015

- ▶ Activité locative stable à devises constantes
- ▶ Baisse des prix des conteneurs neufs et pression sur les tarifs locatifs en raison de la baisse des prix de l'acier
- ▶ Egalement baisse des prix de vente des conteneurs d'occasion
- ▶ La résilience de l'activité et le contexte de taux d'intérêt faible ont permis de réaliser des syndications avec un intérêt toujours marqué des investisseurs tiers



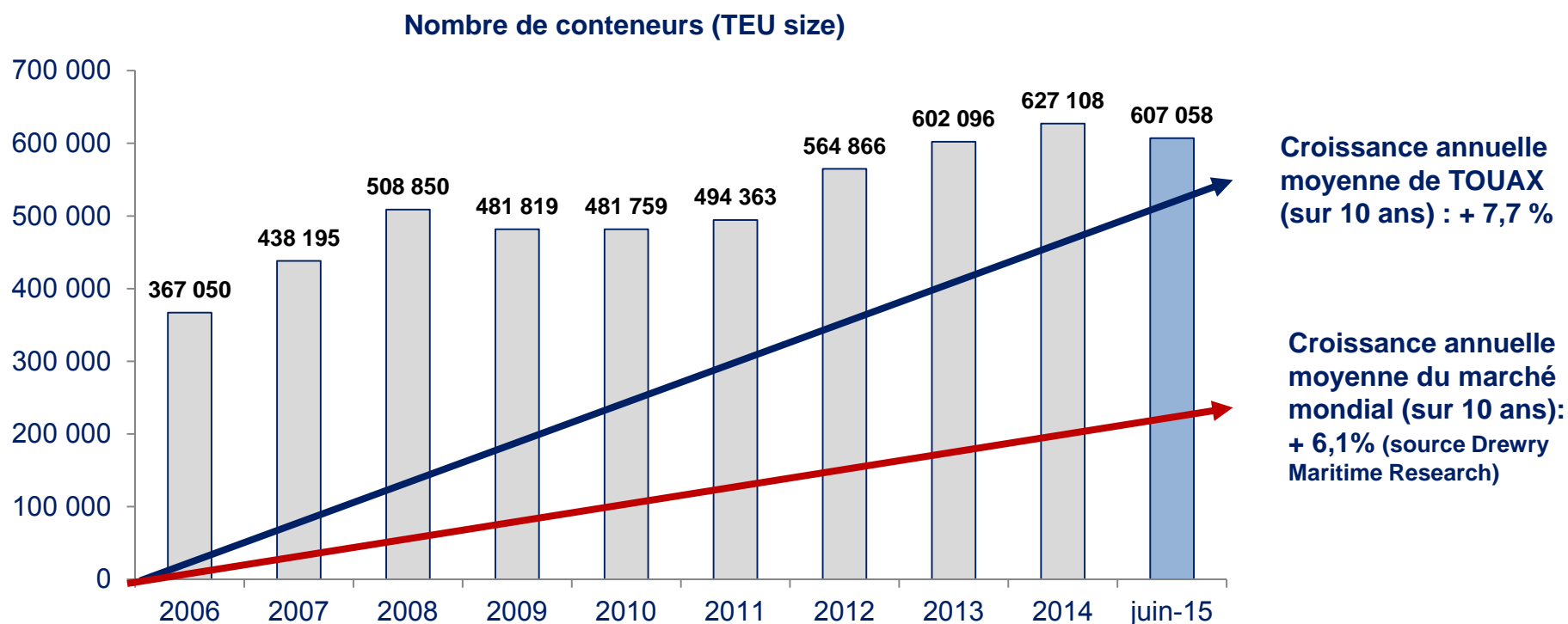
100 % de l'activité à l'international
(dont 50% des clients en Asie)

Conteneurs Maritimes

Une croissance supérieure au marché



► Évolution de la flotte gérée par TOUAX



Conteneurs Maritimes

Une gestion de parc dynamique



► Un parc jeune et de qualité (conteneurs secs standards 20' et 40')

	06/2015	12/2014
Age moyen de la flotte	7,9 ans	7,9 ans
Une gestion dynamique		
Taux moyen d'utilisation (période)	88,2 %	90,5 %
Durée moyenne de location	6,2 ans	6,4 ans
Location contrat long terme (3/7 ans)	82,1 %	82,7 %
Durée de vie économique		
	vie maritime	15 ans
	+ vie terrestre	20 ans
Amortissement comptable		
	13 ans	
	valeur résiduelle de 1 000\$ à 1 400\$	

Conteneurs Maritimes

Performances et chiffres clés du 1^{er} semestre 2015



► Analyse des performances

- Un chiffre d'affaires global en hausse de 8,1 % (impact de l'effet de change dollar), -12% à dollar constant
- Chiffre d'affaires locatif en hausse de 24,1% (1% à dollar constant). Taux d'utilisation moyen à 88,2%
- Baisse du prix de l'acier des conteneurs neufs, entraînant une pression sur les tarifs locatifs. Ventes en baisse de 8,9 % (-26% à dollar constant) du fait d'opérations de sale & lease-back moins nombreuses qu'en 2014. Prix des containers d'occasion en baisse
- EBITDA stable (hausse des distributions aux investisseurs en raison de l'effet de change)

► Chiffres clés

(en milliers d'euros)	06/2015	06/2014	12/2014
CA locatif	53 168	42 851	90 379
CA vente de matériels	36 441	40 014	125 489
TOTAL CHIFFRE D'AFFAIRES	89 609	82 866	215 868
EBITDAR (EBITDA avant distribution)	32 614	27 152	57 778
EBITDA (EBITDA après distribution)	2 527	2 581	6 362
Actif géré (valeur brute historique)	961 310	743 389	889 141
Actif brut en propriété	62 577	68 476	60 061

Conteneurs Maritimes

Perspectives à moyen terme



Marché

- ▶ Pas de changement des conditions des marché avec des prix d'achat de conteneurs neufs peu élevés (prix de l'acier bas) et un marché de la location compétitif
- ▶ Croissance du commerce mondial attendue en 2015 : +3,3% (source FMI)
- ▶ Malgré le ralentissement de la croissance chinoise, les prévisions de croissance des trafics conteneurisés sont attendues à +4,6% en 2015 et +5,9% en 2016 (source industrie du conteneur)
- ▶ En raison de la baisse des prix de l'acier, opportunité d'investissement pour les investisseurs



TOUAX

- Pas d'impact significatif sur les comptes du Groupe du fait de la baisse des prix des conteneurs
- Opportunité d'accroître le parc sous gestion grâce à des financements tiers
- Développement des services complémentaires à la location, tels que trading de conteneurs neufs et d'occasion, location-vente

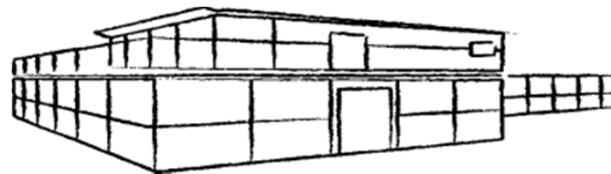


Objectifs à moyen terme

- Atteindre une flotte sous gestion > 800.000 TEU (6 % de PDM mondial vs. 3,8 %)

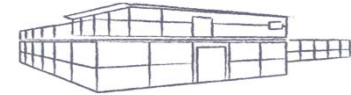
Constructions Modulaires :

N° 2 en Europe Continentale

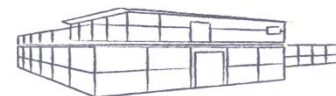


Constructions Modulaires

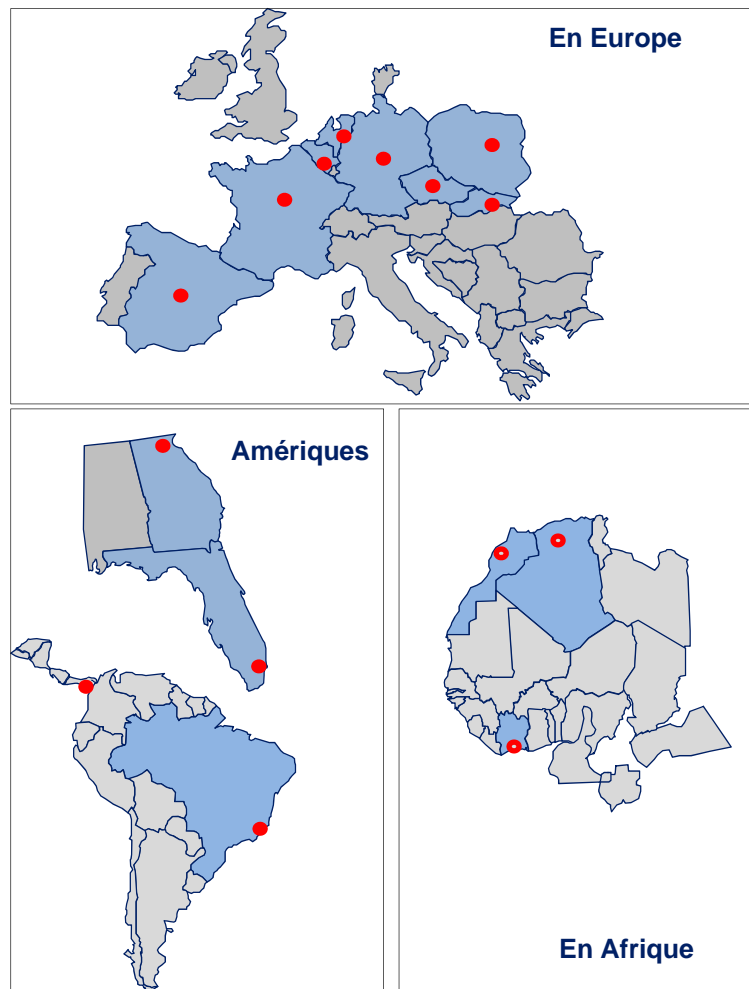
Nos métiers, nos produits, nos services



- ▶ Un savoir-faire organisé autour du métier de la location de constructions modulaires
- ▶ Une offre complète auprès des clients incluant la vente de modulaires et tous les services associés de transport et de montage et démontage
- ▶ Des bâtiments avec une structure en acier présentant des avantages de coûts, de rapidité d'installation et de flexibilité
- ▶ Des espaces personnalisables pour des usages de tous types : bureaux, bases-vie, vestiaires, écoles, cantines, bâtiments pour l'événementiel
- ▶ Près de 5.000 clients, notamment des entreprises de la construction, des collectivités locales et des industries
- ▶ Des équipes proches des clients avec un réseau de 30 agences



Une présence internationale



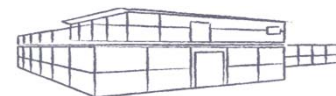
Faits marquants du 1^{er} semestre 2015

- ▶ Reprise de l'activité de la division, notamment en Allemagne et en Pologne
- ▶ Reprise de l'activité locative avec une hausse des taux d'utilisation et/ou des tarifs locatifs
- ▶ Des ventes en forte progression
- ▶ La reprise de l'activité locative s'accompagne de coûts de préparation des modules en vue de leur relocation, impactant la rentabilité

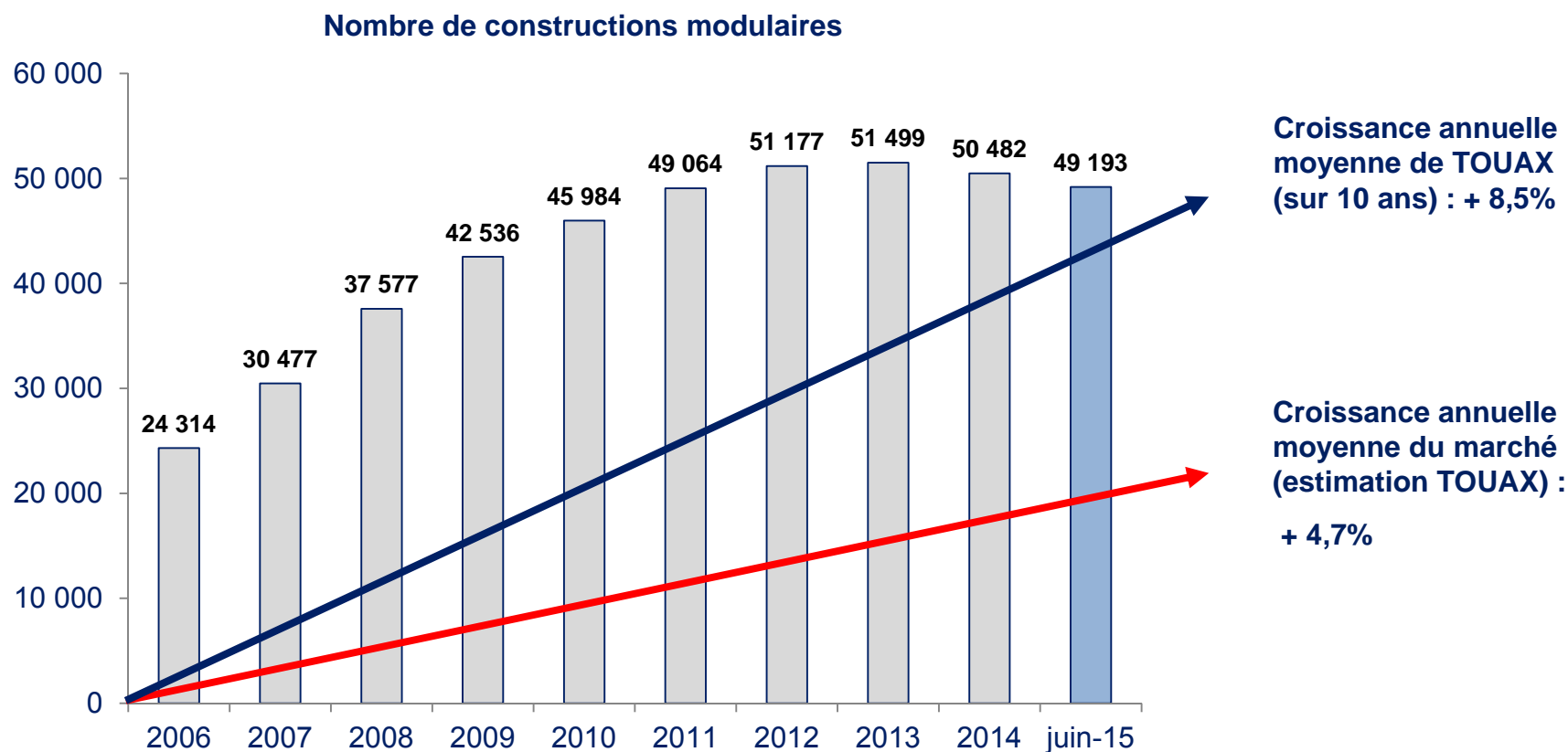
88 % de l'activité en Europe

Constructions Modulaires

Evolution du parc locatif

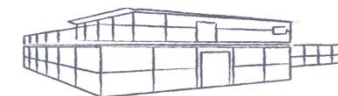


► Évolution de la flotte gérée par TOUAX



Constructions Modulaires

Gestion du parc locatif

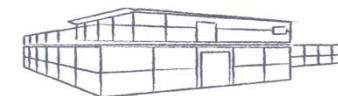


Evolution du parc

	06/2015	12/2014
Age moyen de la flotte	7 ans	7,3 ans
Une gestion dynamique		
Taux moyen d'utilisation (période)	66,9%	64 %
Durée moyenne de location	22 mois	21 mois
Nombre de contrats de location	4 670	4 682
Durée de vie économique	20 à 30 ans	
Amortissement comptable	20 ans	

Constructions Modulaires

Performances et chiffres clés du 1^{er} semestre 2015



► Analyse des performances

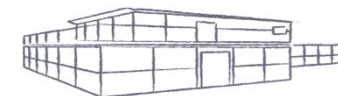
- Reprise de l'activité, notamment en Europe, avec une hausse du chiffre d'affaires de 20,6 %
- Reprise de l'activité locative (+6,8%) en raison notamment de l'activité en Allemagne et en Pologne où les besoins de logements pour les réfugiés portent l'activité
- Des ventes en très forte hausse de 58% (+19m€)
- EBITDAR à 4,9 m€ en baisse du fait des coûts de préparation des modules en vue de leur relocation

► Chiffres clés

(en milliers d'euros)	06/2015	06/2014	12/2014
CA locatif	35 126	32 880	66 344
CA vente de matériels	19 149	12 112	27 773
TOTAL CHIFFRE D'AFFAIRES	54 276	44 992	94 116
EBITDAR (EBITDA avant distribution)	4 906	7 734	12 778
EBITDA (EBITDA après distribution)	4 418	7 056	11 459
Actif géré (valeur brute historique)	344 402	358 994	356 599
Actif brut en propriété	329 032	326 813	324 912

Constructions Modulaires

Perspectives à moyen terme



Marché

- ▶ Un marché sous-jacent de la construction cyclique
- ▶ En Europe, une année 2014 marquée par un point bas dans l'activité
- ▶ Retour progressif de la croissance, plus spécifiquement en Allemagne et en Europe de l'Est
- ▶ Soutien marqué des politiques monétaires
- ▶ Besoins croissants du marché africain (bases vie, écoles, bureaux...)



TOUAX

- Un retour à la rentabilité progressif et lent
- Continuation du plan de redressement
 - Elimination des surcapacités de notre flotte
 - Hausse des taux d'utilisation s'accompagnant de coûts de préparation des matériels générant une inertie à la croissance des résultats



Objectifs moyen terme

- En Europe, restaurer une rentabilité normalisée
- Développement des ventes en Europe, en Afrique et en Amérique du Sud

Wagons de Fret :

N° 2 en Europe (wagons intermodaux)



Wagons de Fret

Nos métiers, nos produits, nos services



- ▶ Un savoir-faire organisé et reconnu autour de la location de wagons de fret
- ▶ Une gamme étendue de wagons proposés à nos clients : wagons transportant des conteneurs maritimes, du charbon, des voitures, des bobines d'acier, des produits palettisés etc.
- ▶ Une offre de service de maintenance en complément de notre offre locative, grâce à la certification ECM reconduite en février 2015 pour 5 ans
- ▶ De nombreux clients partout en Europe : chemins de fer publics, clients industriels et opérateurs ferroviaires privés
- ▶ Une présence sur tout le territoire européen, proche des clients

Wagons de Fret

Une offre en Europe et aux USA



Un ancrage en Europe et aux USA



Faits marquants du 1^{er} semestre 2015

► En Europe

- Activité locative qui se redresse lentement
- Développement de nouvelles offres de service autour de la location (trading, gestion technique de flotte appartenant à des tiers)

► Aux USA

- Activité toujours bien orientée limitée

► Autres zones

- Démarchage vers d'autres zones géographiques et notamment en Asie

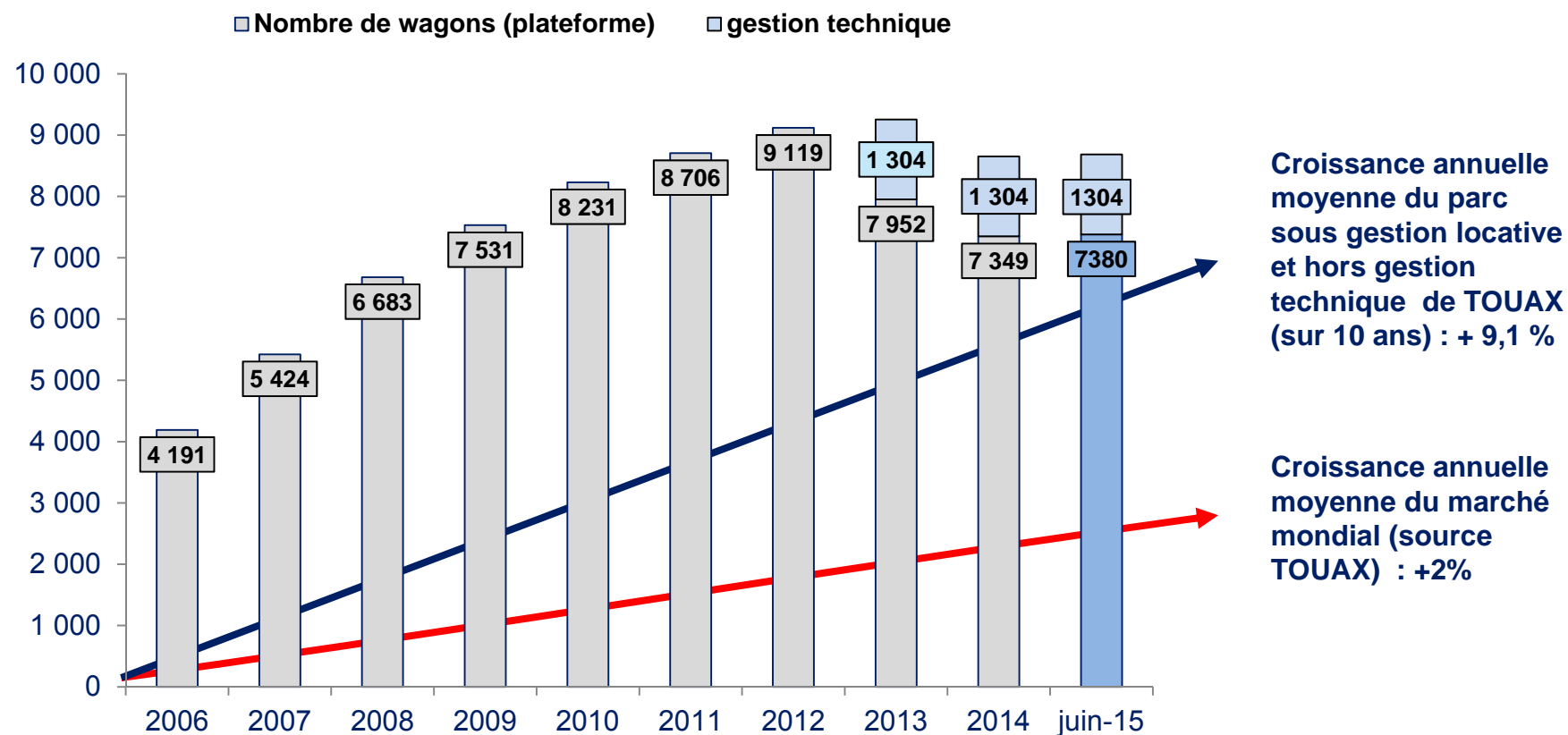
92 % de la flotte en Europe

Wagons de Fret

Une croissance supérieure au marché



► Évolution du parc géré par TOUAX



Wagons de Fret

Chiffres clés du parc géré



Un parc jeune et de qualité

	06/2015	12/2014
Age moyen de la flotte européenne	10,2 ans	10,2 ans
Une gestion dynamique		
Taux moyen d'utilisation (Europe et USA pour la période)*	78%	78%
Durée moyenne de location	2,6 ans	3,3 ans
Durée de vie économique	30 à 50 ans	
Amortissement comptable	30 ans	

*Hausse du taux moyen d'utilisation en Europe de 1,8 points compensée par un effet de périmètre aux Etats-Unis en 2014. En pondérant le taux d'utilisation par la valeur des actifs, celui-ci est de 85% au 30 juin 2015 contre 83,20% au 30 juin 2014

Wagons de Fret

Performances et chiffres clés du 1^{er} semestre 2015



► Analyse des performances

- Le chiffre d'affaires baisse de 41,5%, en raison de l'absence de vente de wagons par rapport au 1^{er} semestre 2014
- Chiffre d'affaires locatif en recul à 15,8 m€, compte tenu de la baisse des revenus locatifs résultant de la vente de wagons en 2014
- L'activité locative en Europe progresse avec une hausse du taux d'utilisation par rapport au 1^{er} semestre 2014 et qui est prévu en hausse au 2nd semestre 2015
- EBITDA à 5,6 m€ en baisse

► Chiffres clés

(en milliers d'euros)	06/2015	06/2014	12/2014
CA locatif	15 786	17 298	34 250
CA vente de matériels	573	10 675	12 810
TOTAL CHIFFRE D'AFFAIRES	16 359	27 974	47 061
EBITDAR (EBITDA avant distribution)	6 760	10 001	18 538
EBITDA (EBITDA après distribution)	5 608	8 955	16 327
Actif géré (valeur brute historique)	377 122	382 868	368 054
Actif brut en propriété	255 038	240 759	244 748

Wagons de Fret

Perspectives à moyen terme



Marché

- ▶ En Europe, situation contrastée mais constatation d'une lente progression du fait du retour de la demande des clients industriels
- ▶ Besoin structurel de renouvellement du parc locatif européen (environ 23 000 wagons de fret à produire par an sur 20 ans contre 5 000 actuellement)
- ▶ Aux USA, marché toujours bien orienté mais avec des incertitudes sur les impacts de la baisse du pétrole et du marché de l'extraction de gaz de schiste
- ▶ En Asie, besoins importants pour assurer la croissance de la zone



TOUAX

- Développement de l'activité ECM (Entité en Charge de la Maintenance)
- Nouveaux investissements en Europe, financés essentiellement par des investisseurs tiers
- Croissance vers la zone Asie avec les premiers investissements en 2015

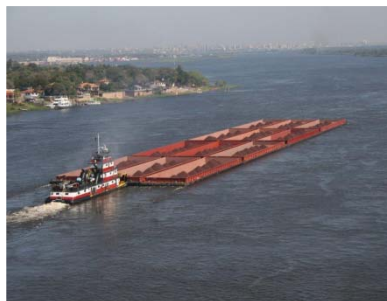


Objectifs à moyen terme

- Croissance de 50% du parc géré : 15 000 wagons dont 12 000 en Europe et 3 000 wagons principalement en Asie

Barges Fluviales :

N° 1 en Europe et en Amérique du Sud

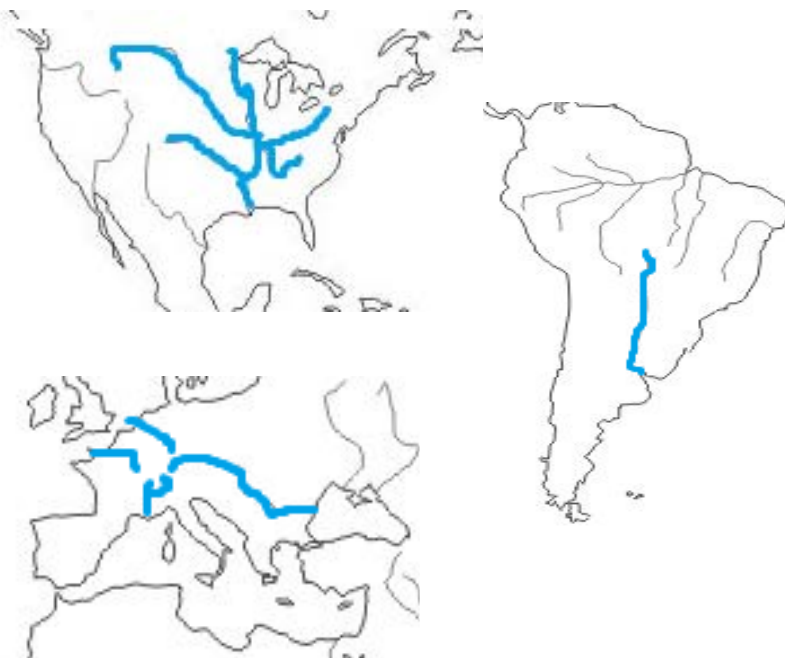


Barges Fluviales

Une présence internationale



Une implantation sur 3 grands bassins mondiaux



Chargement d'une barge sur le Mississippi

Faits marquants du 1^{er} semestre 2015

- ▶ Activité en Europe satisfaisante avec un taux d'utilisation moyen proche de 94%
- ▶ Baisse en Amérique du Sud du fait du ralentissement de l'activité économique de la région

Nos produits et services

- ▶ Un savoir-faire organisé autour des métiers de la location et de la vente de barges fluviales
- ▶ Une offre de barges de qualité sur tous les bassins
- ▶ Un service technique pouvant assurer les suivis de certificat partout dans le monde
- ▶ Une expertise pointue et reconnue dans la chaîne de valeur du fluvial
- ▶ Des clients opérateurs de logistique ou industriels

Barges Fluviales

Chiffres clés du parc géré



► Un parc jeune et de qualité : Une flotte de 135 barges

	06/2015	12/2014
Age moyen de la flotte	13,4 ans	12,5 ans
Une gestion dynamique		
Taux moyen d'utilisation (période)	93,6 %	94,5 %
Durée moyenne de location	6,9 ans	7 ans
Durée de vie économique	30 à 50 ans	
Amortissement comptable	30 ans	

56% des actifs en Europe et 37% en Amérique du Sud

Barges Fluviales

Performances et chiffres clés du 1^{er} semestre 2015



► Analyse des performances

- Le chiffre d'affaires ressort à 7,5 millions d'euros, en baisse de 34,8 %, du fait de l'absence de cession de barges fluviales au 1^{er} semestre 2015
- Chiffre d'affaires locatif en recul de 4%
- Chiffre d'affaires vente en baisse du fait de l'absence de ventes de matériels
- Bonne activité en Europe avec un taux d'utilisation élevé
- EBITDA de 2,7 m€

► Chiffres clés

(en milliers d'euros)	06/2015	06/2014	12/2014
CA locatif	7 507	7 823	15 364
CA vente de matériels	38	3 747	6 430
TOTAL CHIFFRE D'AFFAIRES	7 546	11 570	21 794
EBITDAR (EBITDA avant distribution)	2 707	3 103	5 579
EBITDA (EBITDA après distribution)	2 707	3 103	5 579
Actif géré (valeur brute historique)	101 470	98 581	94 993
Actif brut en propriété	81 255	75 366	78 778

Barges Fluviales

Perspectives à moyen terme



Marché

- ▶ Reprise en Europe en raison des besoins de renouvellement d'une flotte âgée
- ▶ Sensibilisation des instances européennes et gouvernementales aux enjeux écologiques
- ▶ Marché plus contrasté en Amérique du Sud en raison de la baisse de l'activité économique de la zone
- ▶ Tendance des opérateurs, propriétaire de barges, à avoir recours à la location



TOUAX

- Bonne diversification géographique avec des activités en Amérique du Nord et du Sud ainsi qu'en Europe
- Ralentissement en Amérique du sud lié à la baisse des transports de minerai fer mais bon maintien des transports de céréales
- Croissance des actifs grâce à des investisseurs tiers
- Développement des ventes et du trading d'actifs fluviaux



Objectifs à moyen terme

- Poursuite des investissements en Amérique du Nord et du Sud
- Progression du chiffre d'affaires ventes

SOMMAIRE

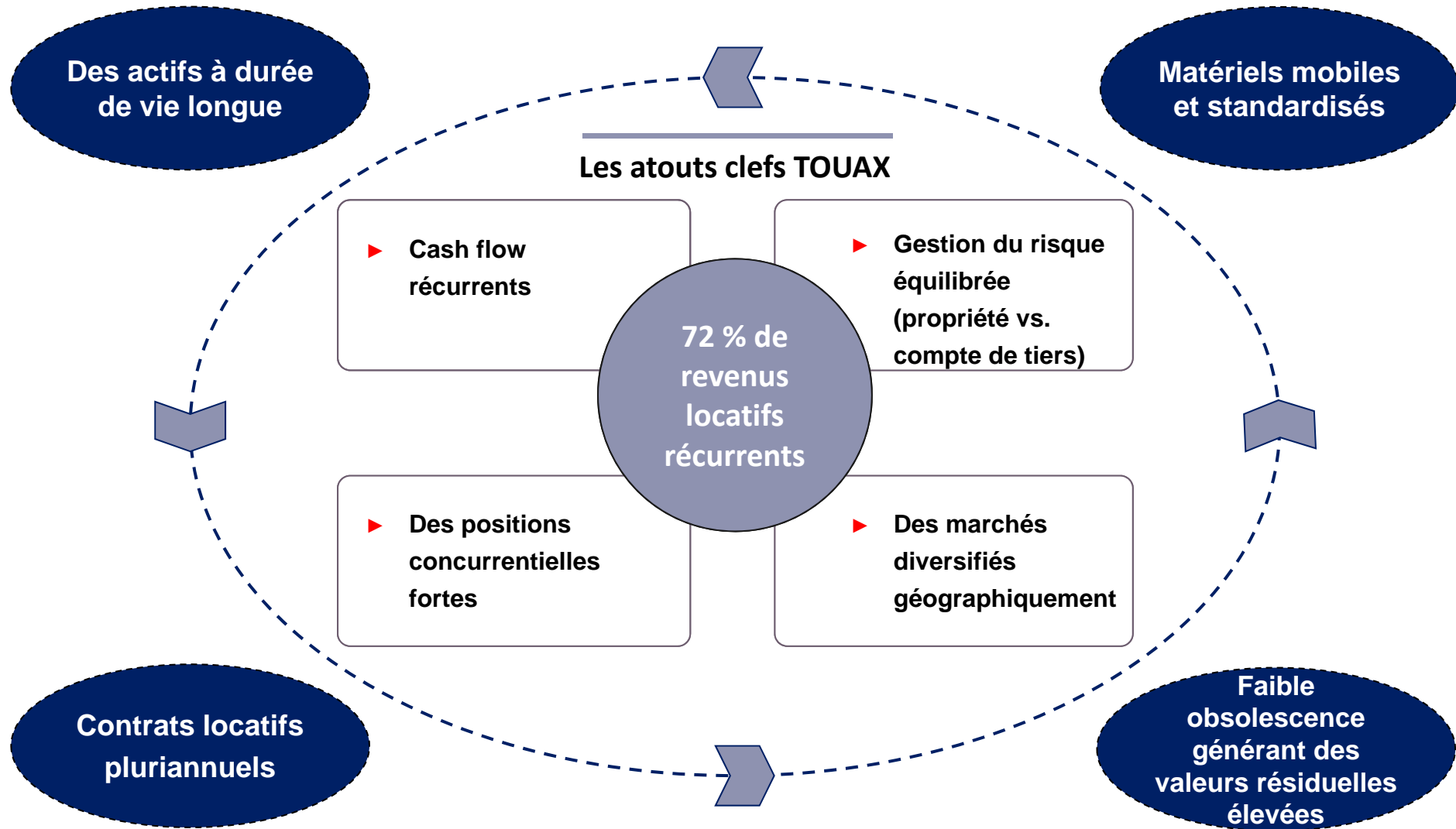
- ▶ **Partie 1** **Résultats et financement**
- ▶ **Partie 2** **Présentation des activités**
- ▶ **Partie 3** **Fondamentaux et stratégie**
- ▶ **Partie 4** **TOUAX et la Bourse**

Un métier, 4 activités et une présence mondiale

- Un seul métier (la location opérationnelle et ses services associés) décliné autour de 4 activités dans le but d'accompagner les **cycles de marchés** : marchés des conteneurs maritimes, des barges fluviales, des wagons de fret et des constructions modulaires
- Un objectif de **présence mondiale équilibrée** : marchés matures et marchés émergents
- Un développement principalement axé sur la **croissance interne**
- Des **actifs patrimoniaux de longue durée** adossés à des contrats de location long terme et au développement de services associés
- Une volonté de **faire croître les actifs gérés** (avec un équilibre des actifs en propriété et en gestion pour compte de tiers)

LOCATION, VENTE, SERVICES ASSOCIES

Un modèle économique de cyclique



Stratégie opérationnelle et financière du Groupe et perspectives

Stratégie opérationnelle

- ▶ **Croissance** des trois activités de transport (conteneurs maritimes, wagons de fret et barges fluviales)
 - Amélioration des taux d'utilisation
 - Croissance des flottes sous gestion
 - Croissance vers des marchés en développement
 - Développement de services annexes

- ▶ **Redressement** de l'activité Constructions Modulaires en fonction de l'évolution du marché européen
 - Amélioration des taux d'utilisation
 - Adaptation des flottes sous gestion à la demande
 - Croissance vers des marchés en développement

Stratégie financière

- ▶ **Financement** de la croissance par des investisseurs tiers

- ▶ **Free cash flow positif** par
 - la cession d'actifs non stratégiques ou non loués
 - la réduction des investissements réalisés en propre

- ▶ **Réduction de la dette nette** afin de créer de la valeur actionnariale

- ⇒ L'activité Constructions Modulaires restera en dessous du point mort en 2015
- ⇒ La reprise européenne s'accompagne de coûts liés à la préparation des modules en vue de leur relocation et de frais exceptionnels qui impacteront la rentabilité sur l'ensemble de l'exercice 2015
- ⇒ TOUTAX anticipe un résultat opérationnel positif en 2016

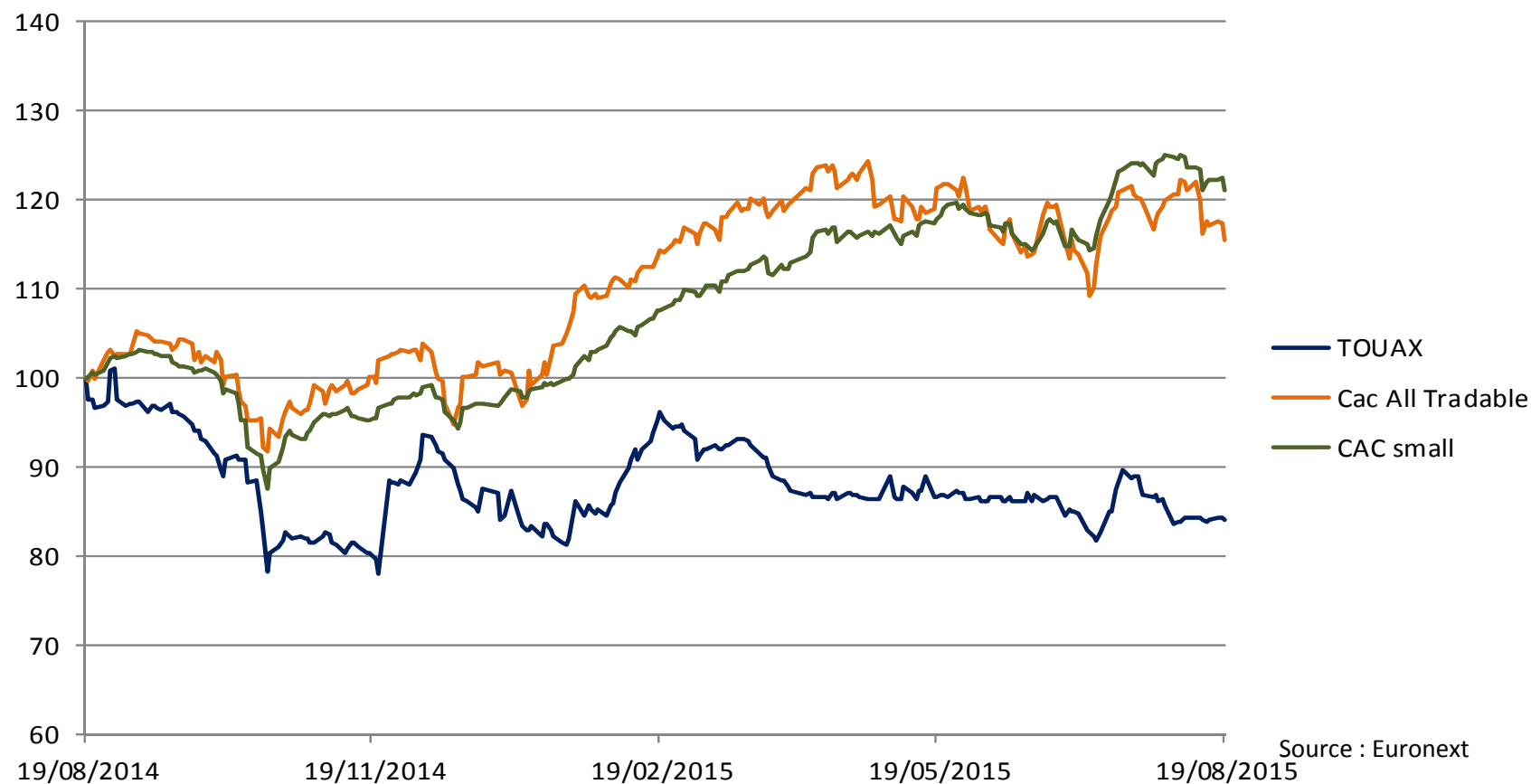
SOMMAIRE

- ▶ **Partie 1** **Résultats et financement**
- ▶ **Partie 2** **Présentation des activités**
- ▶ **Partie 3** **Fondamentaux et stratégie**
- ▶ **Partie 4** **TOUAX et la Bourse**

TOUAX ET LA BOURSE

Cours de bourse

Evolution du titre sur 1 an (base 100 au 19/08/2014)



- ▶ TOUAX fait partie du CAC® Small et du CAC® Mid & Small et de l'indice EnterNext© PEA-PME 150

TOUAX ET LA BOURSE

Données boursières

	06/2015	2014	2013	2012	2011
Nombre d'actions (en milliers)	5 884	5 884	5 884	5 740	5 720
Capitalisation boursière (en M€)	87,37	86,49	111,44	124,62	124,71
Capitaux propres consolidés part du Groupe (M€)	153,32	162,65	156,86	148,98	146,88
Price to Book Ratio (hors capitaux hybrides)	0,85	0,77	0,74	0,84	0,85
BNPA (€) annualisé	(1,96)	(2,20)	(2,63)	1,60	2,35
Cours le plus haut (€)	16,80	21,03	21,45	26,15	32,99
Cours le plus bas (€)	14,05	13,51	15,71	19,19	19,60
Volume moyen journalier (en nombre d'actions)	2 941	2 866	4 622	3 771	4 177
Cours de clôture	14,85€	14,70€	18,94	21,71€	21,80€
PER	-	-	-	13,57	9,28
Distribution globale nette par action (€)	0,50	0,50	0,50	1	1
Rendement de l'action	-	3,4%	2,6%	4,6%	4,6%

- Valorisation attractive avec une décote par rapport aux fonds propres

Questions / Réponses

Pour plus d'informations, n'hésitez pas à vous
connecter sur

www.touax.com

www.touax.fr

www.touax-container.com

www.touaxrail.com

www.touax-river-barges.com

