

Touax®

L'ESSENTIEL 2024



TABLE DES MATIÈRES

I. TOUAX : IDENTITÉ, VISION ET ENGAGEMENTS

TOUAX AU CŒUR DE L'ÉCONOMIE RÉELLE, DES INFRASTRUCTURES ET DES TRANSPORTS DURABLES	4
MESSAGE DES DIRIGEANTS	5
VOTRE SOLUTION DE LOCATION AU SERVICE DES TRANSPORTS DURABLES	7
MISSION - VISION - MODÈLE	8
EXCELLENCE OPÉRATIONNELLE	9
UN MARCHÉ PROFOND ET BIEN ORIENTÉ	9
LES ATOUTS DE TOUAX	9
RESPONSABILITÉ SOCIALE ET ENVIRONNEMENTALE	10

II. NOS ACTIVITÉS DE TRANSPORT DURABLE

WAGONS DE FRET	14
BARGES FLUVIALES	15
CONTENEURS	16
GESTION D'ACTIFS	17
TOUAX DANS LE MONDE	18

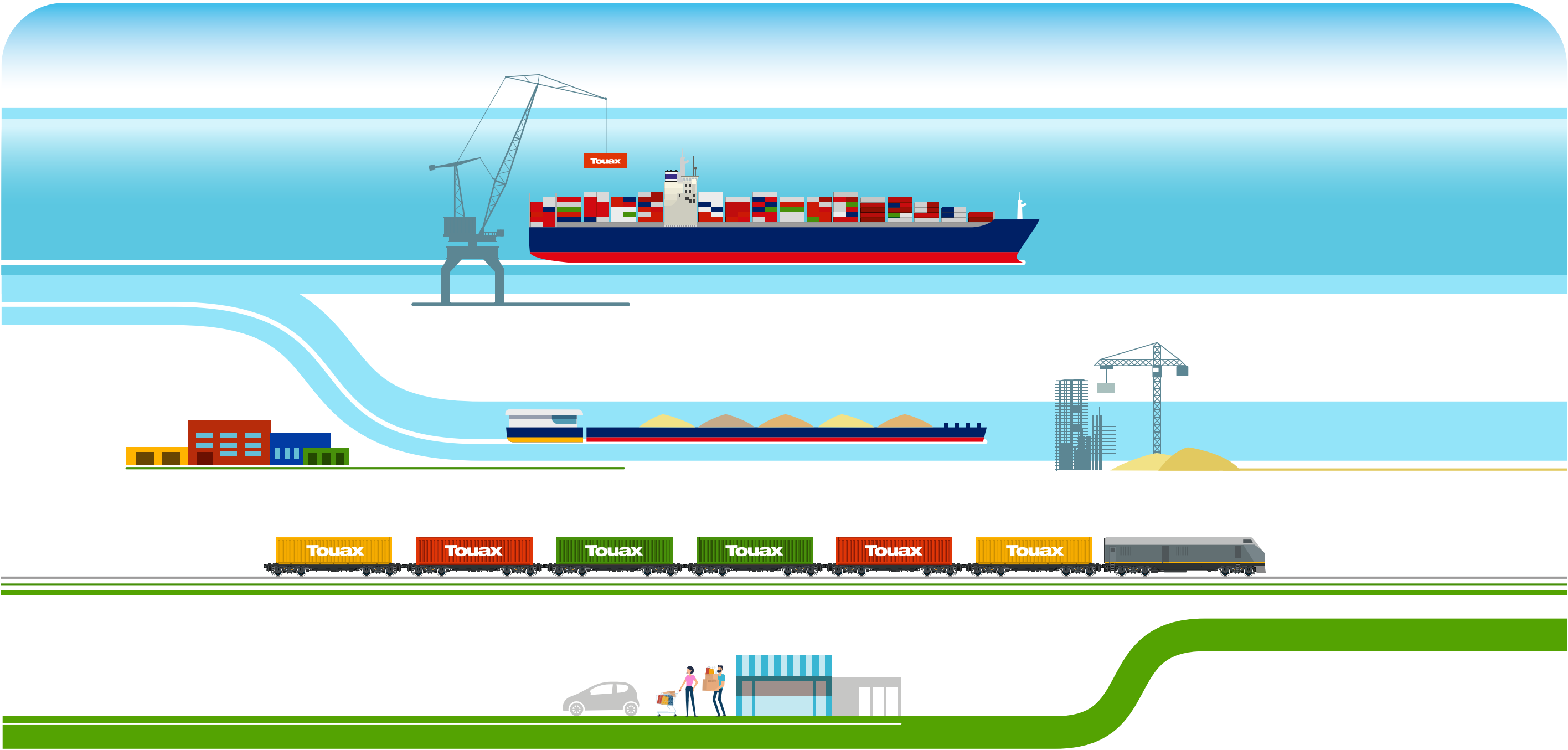
III. CARTOGRAPHIE FINANCIÈRE ET INSTITUTIONNELLE

DONNÉES FINANCIÈRES	19
BOURSE / ACTIONNARIAT	20
GOUVERNANCE	21
CONFORMITÉ	23
ÉTHIQUE ET ANTICORRUPTION	23
ÉTHIQUE ET RESSOURCES HUMAINES	24

TOUAX : IDENTITÉ, VISION ET ENGAGEMENTS



TOUAX AU CŒUR DE L'ÉCONOMIE RÉELLE, DES INFRASTRUCTURES ET DES TRANSPORTS DURABLES



WAGONS

2^e loueur européen sur le marché intermodal et 2^e loueur en Inde

12 122 wagons (équivalent plateformes)

Émission de CO₂ du Transport par voie ferrée :
24g de CO₂ / tonne-kilometrique*

BARGES

1^{er} loueur européen et sud-américain

107 barges

Émission de CO₂ du Transport par voie fluviale :
33g de CO₂ / tonne-kilometrique*

CONTENEURS

Dans le Top 10 des loueurs mondiaux 3^e mondial en gestion d'actifs

337 715 conteneurs (équivalent vingt pieds)

Émission de CO₂ du Transport par voie maritime :
7g de CO₂ / tonne-kilometrique*

GESTION D'ACTIFS

1,3 milliard d'euros d'actifs sous gestion dont 589 millions d'euros pour compte de tiers

TOUAX permet à des investisseurs qualifiés et professionnels recherchant une diversification, d'investir de manière directe ou indirecte, dans des équipements de transport durables destinés à la location, en leur offrant des rendements stables.

*vs. 137g de CO₂ / tonne-kilometrique pour le transport routier - Source : Agence Européenne de l'Environnement, 2020

CHERS ACTIONNAIRES, CLIENTS & PARTENAIRES,

“ La progression des activités, de l'EBITDA, du résultat net et de l'actif net par action résulte de notre stratégie d'investissements au cœur des infrastructures de transport durable. ”

Fabrice WALEWSKI

“ TOUAX participe activement au Pacte Vert pour l'Europe, en proposant des solutions de location de matériels de transport, offrant ainsi des alternatives à la route via les transports ferroviaire et fluvial ainsi que le transport massifié de longue distance par conteneurs et leurs combinaisons intermodales. ”

Raphaël WALEWSKI



EN 2024, TOUAX A CONTINUÉ DE DÉMONTRER LA SOLIDITÉ DE SON MODÈLE D’AFFAIRES MALGRÉ LES DÉFIS ÉCONOMIQUES ET GÉOPOLITIQUES ACTUELS. LA PRÉSENCE MONDIALE DU GROUPE ET LA DIVERSIFICATION DE SES ACTIVITÉS CONTRIBUENT À RÉDUIRE L’IMPACT DES CYCLES ÉCONOMIQUES.

LA PERFORMANCE OPÉRATIONNELLE DU GROUPE EST RESTÉE STABLE

avec un volume d’échanges satisfaisant et de bons taux d’utilisation de nos équipements durant l’année, malgré un ralentissement de l’activité Wagons de Fret.

Le marché du transport ferroviaire européen affiche une baisse sur l’année 2024, en raison notamment d’une concurrence accrue sur le segment intermodal et des difficultés rencontrées par le secteur industriel en Allemagne et Europe centrale. Ce ralentissement a été partiellement compensé par la forte croissance du marché ferroviaire en Inde où Touax Rail est présent depuis 2011.

L’EBITDA opérationnel de l’activité Conteneurs se maintient à un bon niveau, bien qu’en léger retrait. À l’inverse, la performance de l’activité Barges Fluviales progresse, validant ainsi la stratégie d’investissement diversifié dans des actifs réels.

L’activité de vente de Constructions Modulaires a aussi réalisé de bons résultats en 2024 depuis son usine basée au Maroc. Grâce à ses solutions rapides, économiques et respectueuses de l’environnement, TOUAX fournit de nombreux bâtiments bas carbone et clés en main à une clientèle régulière et internationale, notamment dans les secteurs de l’éducation, de la santé, de la construction et du développement d’infrastructures.

LES RÉSULTATS 2024 DU GROUPE affichent un EBITDA opérationnel de 59 millions d’euros et un Résultat Net part du Groupe de 3,9 millions d’euros. L’actif net comptable par action s’élève à 11,63 euros contre 10,97 euros en 2023.

TOUAX A POUR OBJECTIF de maximiser la performance actionnariale via la progression de la valeur nette comptable par action et le versement de dividendes. Sur les 5 dernières années, la performance actionnariale moyenne est de +12 % CAGR (augmentation de la valeur nette comptable par action + dividendes versés). En 2024, la performance actionnariale est de 7,4% en incluant le dividende de 0,15 € / action qui sera proposé à l’assemblée des actionnaires de juin 2025.

AU 31 DÉCEMBRE 2024, le groupe TOUAX gère 1,3 milliard d’euros de matériels de transport, dont 54 % en propriété et 46 % pour le compte d’investisseurs tiers.

Les investissements dans les infrastructures de transport offrent une combinaison unique d’avantages : des actifs à longue durée de vie et respectueux de l’environnement, des revenus locatifs stables et prévisibles, une faible sensibilité à la volatilité des marchés financiers, une protection contre l’inflation et des avantages en termes de diversification.

FIDÈLE À SES VALEURS, TOUAX est un acteur du Pacte Vert pour l’Europe (neutralité climatique d’ici 2050). En offrant des solutions de transport durable, les activités du Groupe s’inscrivent pleinement dans cette démarche de la transition écologique.

EN 2024, le Groupe TOUAX a notamment renforcé ses initiatives ESG pour promouvoir le développement durable et l’engagement des parties prenantes. Cela s’illustre par le renforcement de la gouvernance et des politiques ESG, ainsi que par le déploiement d’actions structurées dans le cadre du Plan de Transformation du Groupe. Nous poursuivons également la mise en place d’une finance durable au cœur même de nos activités, alors que des critères ESG sont à présent intégrés dans le processus décisionnel d’investissement. De même, un premier rapport d’allocation d’actifs et d’impact environnemental a été produit dans le cadre de notre Green Finance Framework, aligné sur la taxonomie européenne.

CET ENGAGEMENT GLOBAL se concrétise par une seconde médaille d’or EcoVadis consécutive, avec un score de 79/100 (+7 points par rapport à 2023). Nous avons également signé un contrat de financement de longue durée avec la Banque Européenne d’Investissement (banque du climat en Europe) légitimant la position de TOUAX comme un acteur de la transition écologique.

QUELLES PRÉVISIONS POUR 2025 ?

La tendance de fond est favorable : l’essor de l’e-commerce, des besoins logistiques et des transports respectueux de l’environnement est indéniable. En offrant des solutions de location, vente et gestion de matériels de transport intermodaux, ferroviaires et fluviaux, TOUAX bénéficie de cette dynamique.

Les gouvernements soutiennent massivement le développement des infrastructures de transport encourageant le report modal, et de nombreux projets continuent de voir le jour.

Enfin, en périodes d’incertitudes géopolitiques et économiques, nos clients préfèrent souvent la flexibilité opérationnelle et financière, et se dirigent de plus en plus vers la location.

Nous remercions nos clients et partenaires pour leur confiance et fidélité, ainsi que toutes les équipes de TOUAX pour le travail réalisé.

Les Gérants

VOTRE SOLUTION DE LOCATION AU SERVICE DES TRANSPORTS DURABLES

TOUAX accompagne ses clients en fournissant des moyens de transport durable : des wagons de fret, des barges fluviales et des conteneurs intermodaux.

Situé au cœur des flux de marchandises et du commerce mondial, TOUAX propose des solutions sur-mesure de location et de vente d'équipements de transport durable, afin de répondre aux besoins d'une économie décarbonée.



TOUAX EN CHIFFRES

243
collaborateurs*



165 M€
de revenus



1,3 Md€
d'actifs sous gestion



78 %
de revenus récurrents



*dont 102 collaborateurs pour l'activité Constructions Modulaires

MISSION

Fournir des équipements de transport durable, standardisés et de qualité supérieure pour soutenir les échanges, aider les entreprises à minimiser leur impact environnemental et promouvoir une économie bas carbone.

VISION

Devenir une référence mondiale de la location de matériels de transport en s'engageant dans un avenir plus vert pour les générations futures.

MODÈLE D'AFFAIRES



ACTIVITÉS

MATÉRIELS MOBILES ET STANDARDISÉS

—

ACTIFS À DURÉE DE VIE LONGUE

(30-50 ans)

—

FAIBLE OBSOLESCENCE GÉNÉRANT UNE VALEUR RÉSIDUELLE ÉLEVÉE

—

CONTRATS LOCATIFS LONGUE DURÉE

(3 à 10 ans)



LEVIERS

GESTION ÉQUILBRÉE DU RISQUE

(gestion en propriété vs gestion pour compte de tiers)

—

MARCHÉS DIFFÉRENCIÉS GÉOGRAPHIQUEMENT

—

POSITIONS CONCURRENTIELLES FORTES

—

REVENUS ET CASH-FLOWS RÉCURRENTS



VALEUR CRÉÉE

ÉCONOMIQUE

78 %

des revenus locatifs sont récurrents

—

SOCIÉTALE

Transports durables au service de la décarbonation de l'économie

—

ACTIONNAIRE

Performance financière stable et créatrice de valeur dans la durée*

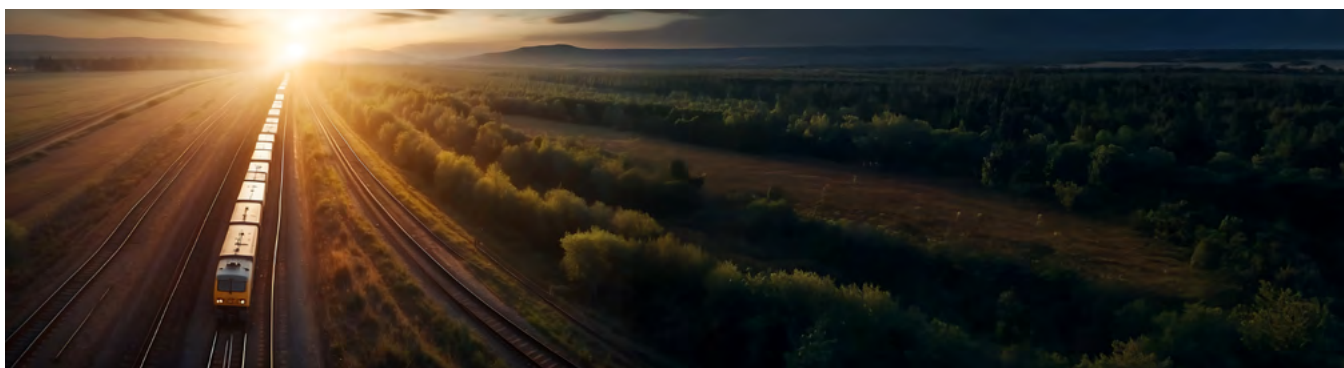
* Objectif de progression de l'actif net comptable par action et du versement de dividende.

EXCELLENCE OPÉRATIONNELLE

TOUAX VISE L'EXCELLENCE OPÉRATIONNELLE GRÂCE À UNE POLITIQUE D'AMÉLIORATION CONTINUE S'APPUYANT SUR LES MÉTHODES DU LEAN MANAGEMENT

“ Nous n'avons pas de limite pour nous améliorer et accroître la satisfaction de nos clients, et nous l'améliorons tous les jours. ”

Thierry Schmidt de La Brélie,
Directeur Général - Administration et Finance



UN MARCHÉ PROFOND ET BIEN ORIENTÉ

TAILLE DU MARCHÉ

200 Md€

porté par la mondialisation des échanges

BESOIN D'INVESTISSEMENT ANNUEL



Wagons **1 Md€**



Barges **0,5 Md€**



Conteneurs **7 Md€**

UN ENGOUEMENT POUR LES ACTIFS « VERTS »

soutenu par les consommateurs, industriels, pouvoirs publics, prêteurs et investisseurs

LES ATOUTS DE TOUAX

UNE OFFRE CLIENTS

DIVERSIFIÉE PORTÉE PAR UN RÉSEAU MONDIAL DE 1^{ER} PLAN

UNE AGILITÉ

COMMERCIALE AVÉRÉE ET DES **POSITIONS DOMINANTES** RECONNUES

UNE RELATION

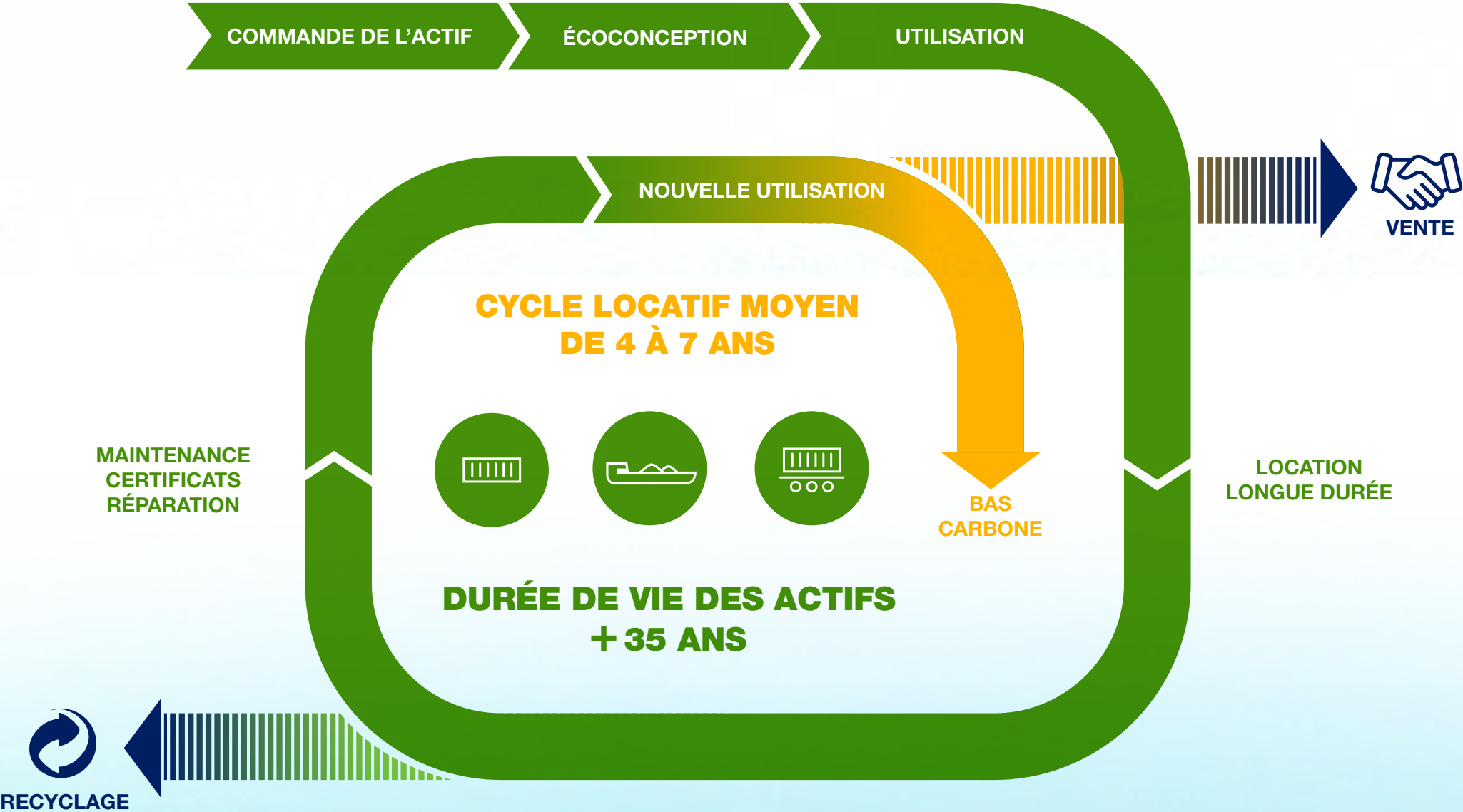
DE CONFIANCE DURABLE AVEC CLIENTS, PARTENAIRES ET INVESTISSEURS

RESPONSABILITÉ SOCIALE ET ENVIRONNEMENTALE

ENVIRONNEMENT ET TRANSPORT DURABLE

TOUAX fait intrinsèquement partie de l'économie fonctionnelle avec son activité de location qui favorise le réemploi des actifs.

À travers le cycle de vie de ses actifs débutant dès la phase de commande, TOUAX se révèle un acteur-clé de la transformation écoresponsable des transports.



→ SOLUTIONS BAS CARBONE

Nos actifs permettent à nos nombreux clients de transporter les marchandises de façon plus vertueuse comparativement à la route, sur des cycles de location multiples.

ÉCOCONCEPTION

- Respect des exigences croissantes du marché en matière de normes environnementales et de sécurité
- Apport d'innovations technologiques pour optimiser les cycles et améliorer la traçabilité des matériels (GPS, maintenance prédictive)

MAINTENANCE / CERTIFICATS / RÉPARATIONS

- Wagons : existence de cycles de maintenance réguliers (3, 6 et 12 ans)
- Barges : certificats de navigation à renouveler périodiquement
- Conteneurs : inspection tous les 30 mois - Certification ACEP (Approved Continuous Examination Program)

RECYCLAGE

- Équipements quasi intégralement recyclables puisque constitués essentiellement d'acier :
- Les wagons sont ferrailés
 - Les barges sont nettoyées et démantelées
 - 8 conteneurs sur 10 en moyenne sont réutilisés (transformation pour des usages terrestres, démontage pour pièces de rechange), le reste étant ferrailé.

RENFORCEMENT DES ENGAGEMENTS RSE DE TOUAX EN 2024

TOUAX est membre du Pacte Mondial des Nations-Unies depuis 2023. Avec son organisation structurée et ses nombreuses actions, le Groupe confirme son ambition en matière de RSE.

1

RENFORCEMENT DE LA GOUVERNANCE ET DES POLITIQUES ESG

- Une gouvernance renforcée avec l'instauration dès 2023 d'un Comité RSE au sein du Conseil de Surveillance, la nomination d'un Coordinateur RSE Groupe début 2024 et la pérennisation d'un Comité de Pilotage se réunissant tous les 15 jours sur le plan de transformation RSE annuel de TOUAX ;
- Mise en place en 2024 de la Politique Environnementale Groupe et de la Politique d'Achats Responsables. Refonte de la Charte Éthique du Groupe et publication du dispositif d'alerte interne (tous ces documents sont disponibles sur le site www.touax.com)

2

DÉPLOIEMENT D' ACTIONS STRUCTURÉES, EN ACCORD AVEC LE PLAN DE TRANSFORMATION RSE

- Réduction de l'impact climatique de TOUAX en contribuant à la gestion durable de la forêt de Montplonne, (Meuse – France) : achats de crédits carbone volontaires certifiés en partenariat avec la société EcoTree ;
- Formations régulières des salariés dans les domaines de la cybersécurité, éthique et anti-corruption, environnement et gestion des déchets ;
- Adhésion à la charte de la diversité (France).

3

POURSUITE DE L'IMPLÉMENTATION D'UNE STRATÉGIE DE FINANCE DURABLE

- Intégration de critères ESG dans le processus décisionnel d'investissements
- Actualisation du Green Finance Framework du Groupe
- Production d'un premier rapport d'allocation d'actifs et d'impact environnemental
- 75 % des financements du Groupe sont à caractère durable
- Signature fin 2024 pour l'activité Wagons de Fret d'un contrat de financement long terme avec la Banque Européenne d'Investissement (« Banque du Climat » en Europe)

Pour visualiser nos réalisations et notre ambition, nous vous invitons à lire notre brochure

➤ RESPONSABILITÉ SOCIALE ET ENVIRONNEMENTALE.

UNE PERFORMANCE RSE MATÉRIALISÉE PAR LES RATINGS

L'engagement RSE de TOUAX se traduit par les évaluations extra-financières réalisées en 2024 par des organismes indépendants :

UNE SECONDE MÉDAILLE D'OR ECOVADIS CONSÉCUTIVE

Avec un score de 79/100 (+ 7 points vs. 2023), la notation ECOVADIS 2024 de TOUAX démontre les progrès réalisés dans les domaines de l'Environnement, du Social, de l'Éthique / la Gouvernance et des Achats Responsables.

TOUAX a obtenu un score supérieur à 98 % des entreprises évaluées par ECOVADIS, tous secteurs confondus. ECOVADIS a évalué 150 000 entreprises dans le monde à fin 2024.

EcoVadis : évaluation des principaux impacts RSE selon quatre thèmes : Environnement, Social & Droits Humains, Éthique et Achats Responsables

ETHIFINANCE RATINGS

Le titre TOUAX a été évalué par Ethifinance Ratings en 2024, sur la base des données 2023 (benchmark de 1 868 ETI cotées). La notation s'élève à 75/100 (+5 points), en amélioration continue depuis 2 ans. TOUAX obtient la première place des entreprises du secteur « Industrie » / sous-secteur « Transports ».

Ethifinance Ratings : évaluation des entreprises cotées en Bourse sur la base d'un référentiel d'environ 140 critères, dont : Environnement, Social, Gouvernance et Parties prenantes externes.





NOS ACTIVITÉS DE TRANSPORT DURABLE

WAGONS DE FRET

Touax Rail offre un service complet de location, vente et maintenance de wagons de fret, avec une expertise dans la maintenance et la sécurité ferroviaire reconnue depuis de nombreuses années par ses clients, industriels, logisticiens et opérateurs ferroviaires privés et historiques.

Touax Rail gère une gamme diversifiée de wagons de fret : **wagons intermodaux** (porte-conteneurs et semi-remorques), **wagons porte-autos**, **wagons porte-bobines**, **wagons parois coulissantes**, **wagons-trémies** et **pulvérents** (ciment, céréales), **wagons-tombereaux** (agrégats).

TOUAX développe son offre de location et s'appuie sur :

Son réseau couvrant l'Europe et l'Inde (avec un partenaire local)

Son service de maintenance de wagons de fret, certifié ECM depuis plus de 10 ans (European Regulation 445/2011/EC) et ISO 9001-2015

Son service de Fleet Management

12 122
wagons (équivalent plateformes)

2nd
loueur européen de wagons intermodaux

1^{er}
loueur européen de wagons porte-automobiles

≈ 80
clients opérateurs ferroviaires, sociétés industrielles et logisticiens



UNE ACTIVITÉ RÉSILIENTE DANS UN MARCHÉ COMPÉTITIF

En 2024, le marché du transport ferroviaire européen affiche une baisse, notamment due à une surcapacité temporaire de wagons sur le segment intermodal et des difficultés rencontrées par le secteur industriel en Allemagne et Europe centrale.

Touax Rail a su résister à la baisse de la demande et a maintenu son taux d'utilisation global à 86,2 %, en légère baisse comparé à 2023 (88,7 %). Cette performance est possible grâce à la robustesse de notre business model et à notre qualité de service reconnue par nos clients.

UNE ACTIVITÉ AU SERVICE DE LA DÉCARBONATION DES TRANSPORTS

2024 voit l'aboutissement de notre projet L2L qui est un nouvel exemple d'économie circulaire. Nous transformons des wagons usagés obsolètes plats en wagons porte-utilitaires, pour nos clients de l'industrie automobile qui souhaitent accélérer le transport par rail. Par ce réemploi, nous renforçons ainsi notre soutien au secteur dans sa politique de décarbonation des transports.

DES INVESTISSEMENTS SÉLECTIFS

En 2025, Touax Rail continuera à livrer en Europe des wagons neufs destinés au transport de semi-remorques (intermodal) et de véhicules automobiles, deux segments pour lesquels TOUAX est une référence en Europe.

L'utilisation par nos clients de wagons « poches » pour le transport de remorques routières est le meilleur exemple de report modal avec des effets de réduction de CO₂ immédiats. C'est l'avantage du transport dit « combiné ».



“ Le fret ferroviaire représente une solution efficace face à l'augmentation mondiale de la demande de transport, alliant grande capacité de chargement et faibles émissions de CO₂. ”

JÉRÔME LE GAVRIAN
Directeur Général Activité Wagons de Fret



“ Acteur clé des infrastructures de transport, Touax Rail soutient les industriels et logisticiens misant sur le ferroviaire. ”

MICHEL DEMBINSKI
General Manager – Touax Rail Ltd.

TOUAX GLOBAL RAIL SERVICES
contact-railcars@touax.com
www.touaxrail.com

BARGES FLUVIALES

UNE ACTIVITÉ FLUVIALE ALLIANT RÉSILIENCE ET PERFORMANCE

Pilier historique depuis 1853, Touax River Barges est une référence dans le marché fluvial en développant une offre innovante, sur-mesure et exclusive de location et vente de barges fluviales en Europe (Seine, Rhin, Main et Danube), en Amérique du Nord (Mississippi, Ohio et Missouri) et en Amérique du Sud (Paraná-Paraguay).

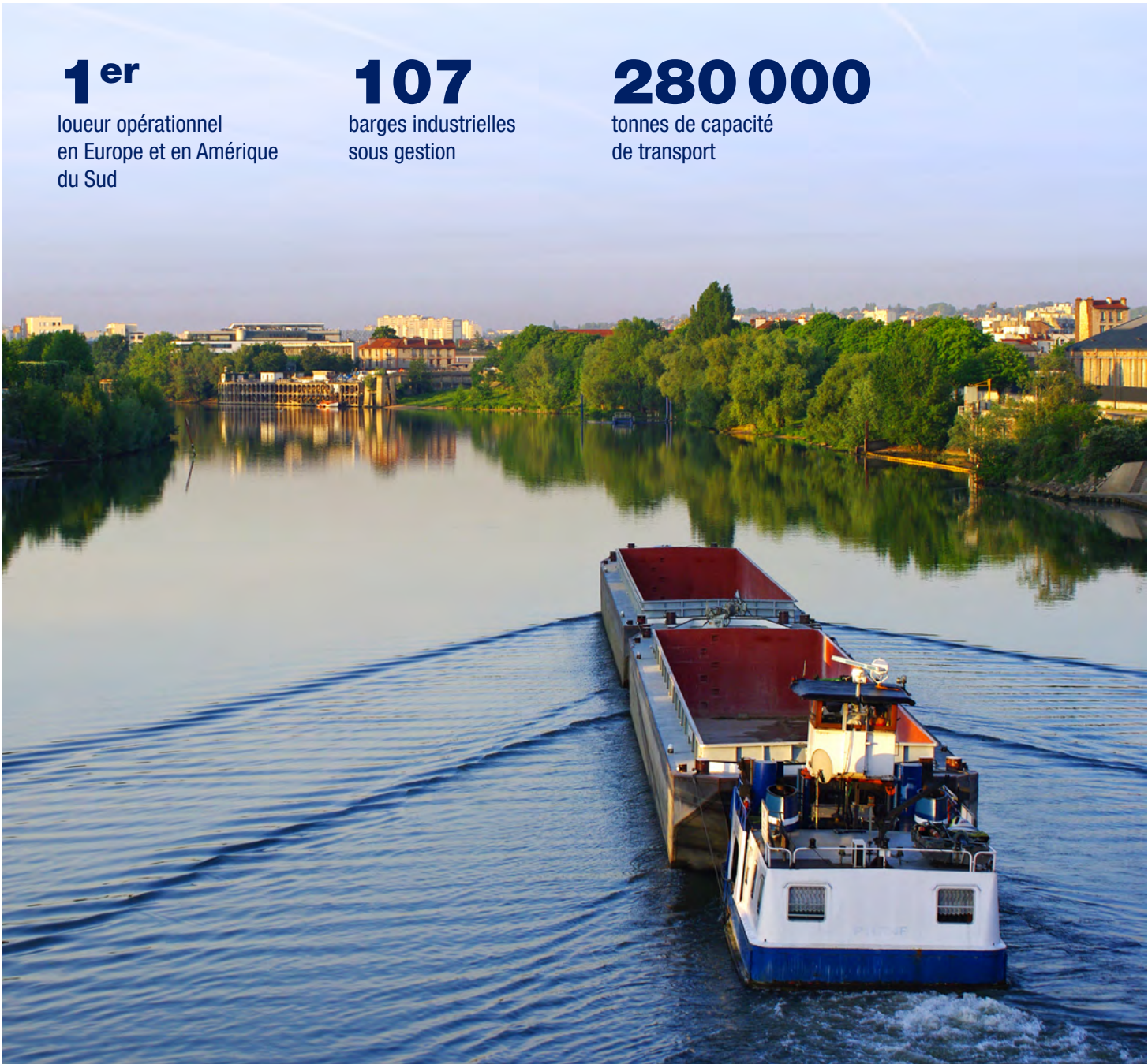
Sur la Seine, le Chantier du Grand Paris, après une phase de ralentissement des flux de matériaux de construction, prévoit une reprise des volumes transportés pour 2025. Nous croyons à de nouvelles opportunités dans le transport de marchandises sur les bassins européens grâce à la demande de nos clients pour des transports verts.

En Amérique du Sud, des projets visant à accroître les volumes de céréales et de minerai à transporter sur le marché fluvial se concrétisent, malgré une sécheresse historique qui freine les calendriers prévisionnels.

En 2024, nous avons conservé sur tous les bassins un taux d'utilisation proche de 100 %. L'EBITDA opérationnel s'est accru de 31 % par rapport à 2023, et le résultat net représente un record depuis les dix dernières années, portés par une activité de location soutenue et des opérations de syndication d'actifs couronnées de succès.

ACTEUR DE LA TRANSFORMATION ÉCO-RESPONSABLE

L'année 2024 a vu se poursuivre le projet de construction d'automoteurs électriques autonomes pour le transport de conteneurs sur le Rhin. Ce projet vise à répondre aux difficultés de main-d'œuvre et au vieillissement des équipages, à réduire l'impact carbone du transport de conteneurs et à proposer un service de transport propre et efficient sur les réseaux fluviaux secondaires.



UN PARTENAIRE OPÉRATIONNEL PRIVILÉGIÉ

EN 2024, NOUS AVONS RÉALISÉ DEUX OPÉRATIONS DE SYNDICATION D'ACTIFS FLUVIAUX, AU PROFIT DU FONDS EUROPÉEN SETEF.

De nouveaux matériels seront déployés sur les grands bassins européens, développant ainsi une offre transport aux opérateurs désireux de s'inscrire dans une démarche vertueuse pour l'environnement. Touax River Barges prévoit d'augmenter sa flotte fluviale sous gestion, pour arriver à plus de 150 unités d'ici 5 ans.



“ Grâce à ses solutions innovantes et en favorisant des pratiques écologiques et responsables, Touax River Barges redéfinit les standards du secteur. TOUAX fait rimer efficacité avec durabilité, prouvant que logistique et écologie peuvent naviguer de concert. ”

DIDIER BACON
Directeur Général Activité Barges fluviales

TOUAX RIVER BARGES
contact-riverbarges@touax.com
www.touax-river-barges.com

CONTENEURS

UNE ACTIVITÉ EN CROISSANCE

En 2024, la division Conteneurs a franchi une nouvelle étape en dépassant le seuil des 100 millions de dollars d'investissements. Ces investissements dans des conteneurs neufs nous permettent d'optimiser notre offre afin de répondre aux besoins des principales compagnies maritimes mondiales. Nous poursuivons le développement de partenariats stratégiques, consolidant notre position d'acteur de

confiance sur le marché de la location de conteneurs. Avec son activité de négoce, la division a établi un nouveau record en 2024, en vendant plus de 15 000 unités neuves en Europe et Amérique du Nord. TOUAX est devenu un partenaire privilégié pour les grands clients de ce secteur, en garantissant un flux régulier de conteneurs adapté à leurs besoins spécifiques et aux marchés à forte demande.

Ce succès repose sur la solidité de nos équipes commerciales et des services clients régionaux, ainsi que sur notre capacité à livrer rapidement et efficacement des conteneurs pour répondre aux exigences de nos clients. Touax Container a déjà contractualisé la vente de 10 000 conteneurs neufs en 2025, et réservé une capacité de production de plus de 5 000 unités pour le 1^{er} trimestre 2025.

UN ACTEUR ENGAGÉ POUR UNE INDUSTRIE PLUS DURABLE

EN 2024, AVEC L'AUGMENTATION DES VOLUMES DE VENTE, TOUAX A ÉLARGI SON OFFRE DE TRANSPORT ONE-WAY AU DÉPART D'ASIE VERS LES PAYS IMPORTATEURS, CONTRIBUANT À OPTIMISER LES TRAJETS ET RÉDUIRE LES ÉMISSIONS DE CO₂ SUPERFLUES.

Nous avons développé une stratégie de location « long terme », visant à prolonger les contrats de location et la durée de vie des conteneurs, limitant l'impact environnemental associé aux nouvelles productions de conteneurs.

UN PARTENAIRE OPÉRATIONNEL POUR LES INVESTISSEURS

Avec l'arrivée de fonds d'infrastructure au capital des principaux acteurs du marché de la location de conteneurs et les annonces de consolidation du secteur en 2025, TOUAX s'impose comme une solution de gestion incontournable pour les investisseurs détenant des portefeuilles de conteneurs.

Dans une logique d'alignement des intérêts, le Groupe s'engage dans tous les investissements proposés et réalisés pour le compte de ses partenaires investisseurs. La rentabilité des actifs de nos partenaires constitue notre priorité absolue. Nous assurons la gestion de leur flotte et la réalisation d'investissements en toute transparence.



“ Afin d'établir une relation de confiance mutuelle, nous partageons régulièrement avec nos investisseurs les tendances du marché, les opportunités commerciales ainsi que les hypothèses opérationnelles sous-jacentes aux nouveaux investissements. Cette confiance est un facteur clef pour atteindre les objectifs communs de croissance. ”

MARCO POGGIO
Directeur Général Activité Conteneurs

TOUAX GLOBAL CONTAINER SERVICES
contact-containers@touax.com
www.touax-container.com



337 715
conteneurs (équivalent Vingt Pieds) en gestion

73 % de conteneurs sous contrat de location long terme

150
dépôts partenaires dans le monde

+ 1 000 clients

GESTION D'ACTIFS

DES PRODUITS D'INVESTISSEMENT SUR-MESURE
DANS LES TRANSPORTS DURABLES

TOUAX propose à ses investisseurs une offre unique de placement pour diversifier leur portefeuille dans des équipements de transport durable destinés à la location (conteneurs, wagons de fret et barges fluviales).



+30 ans
d'expérience dans la gestion
d'actifs réels pour le compte
d'investisseurs

1,3 milliard
d'euros d'actifs
sous gestion dont
589
millions d'euros
pour compte de tiers

L'investissement se fait soit au travers d'une SICAV Luxembourgeoise, proposée par des conseillers réglementés et pour laquelle TOUAX est le partenaire opérationnel, soit par l'acquisition directe d'équipements pour les investisseurs qualifiés.

UNE OFFRE ATTRACTIVE AVEC DES CARACTÉRISTIQUES UNIQUES :

Visibilité des flux, par des contrats long terme avec un taux élevé de renouvellement, assurant la prédictibilité des revenus

Volatilité plus faible, les caractéristiques long terme de la classe d'actifs réduisant la volatilité

Couverture contre l'inflation, les valeurs des actifs réels étant fortement corrélées à cet indicateur

Diversification du portefeuille, avec une faible corrélation avec les autres classes d'actifs et les marchés cotés, en particulier sur le long terme

Investissements dans des actifs durables, confirmé par l'introduction d'un Prêt Vert (évalué par un expert externe) pour l'un des véhicules financiers

UNE ÉQUIPE HAUTEMENT QUALIFIÉE, TOURNÉE VERS L'AVENIR

L'équipe de gestion d'actifs intervient sur toutes les étapes du processus d'investissement grâce à une connaissance approfondie des différentes structures fiscales et juridiques, et des marchés sur lesquels nous sommes présents. En étroite collaboration avec les équipes opérationnelles, nous proposons à nos investisseurs actuels et futurs les meilleures opportunités d'investissement.

En 2024, le volume total de co-investissement a atteint plus de 80 millions d'euros, avec une répartition équilibrée entre les activités Wagons de fret et Conteneurs, ainsi qu'une contribution plus modeste, mais en progression, de l'activité Barges fluviales.

Une partie de ces investissements a été réalisé par le Selective European Transportation Equipment Fund (SETEF), soutenu par la Banque Européenne d'Investissement et la Banque des Territoires, pour lequel TOUAX est le partenaire opérationnel.

L'année 2025 suit la même dynamique, avec 110 millions d'euros d'investissements faisant déjà l'objet de discussions avancées.



“ Les actifs dans lesquels nous investissons sont les composants essentiels d'un écosystème de transport de fret fonctionnel. Ils offrent une diversification, un rendement et une vision long terme à nos investisseurs. ”

STEPHEN PONAK
Directeur Général Gestion d'actifs

ASSET MANAGEMENT TOUAX GROUP
contact-assetmanagement@touax.com
www.touax.com

→ AVERTISSEMENT

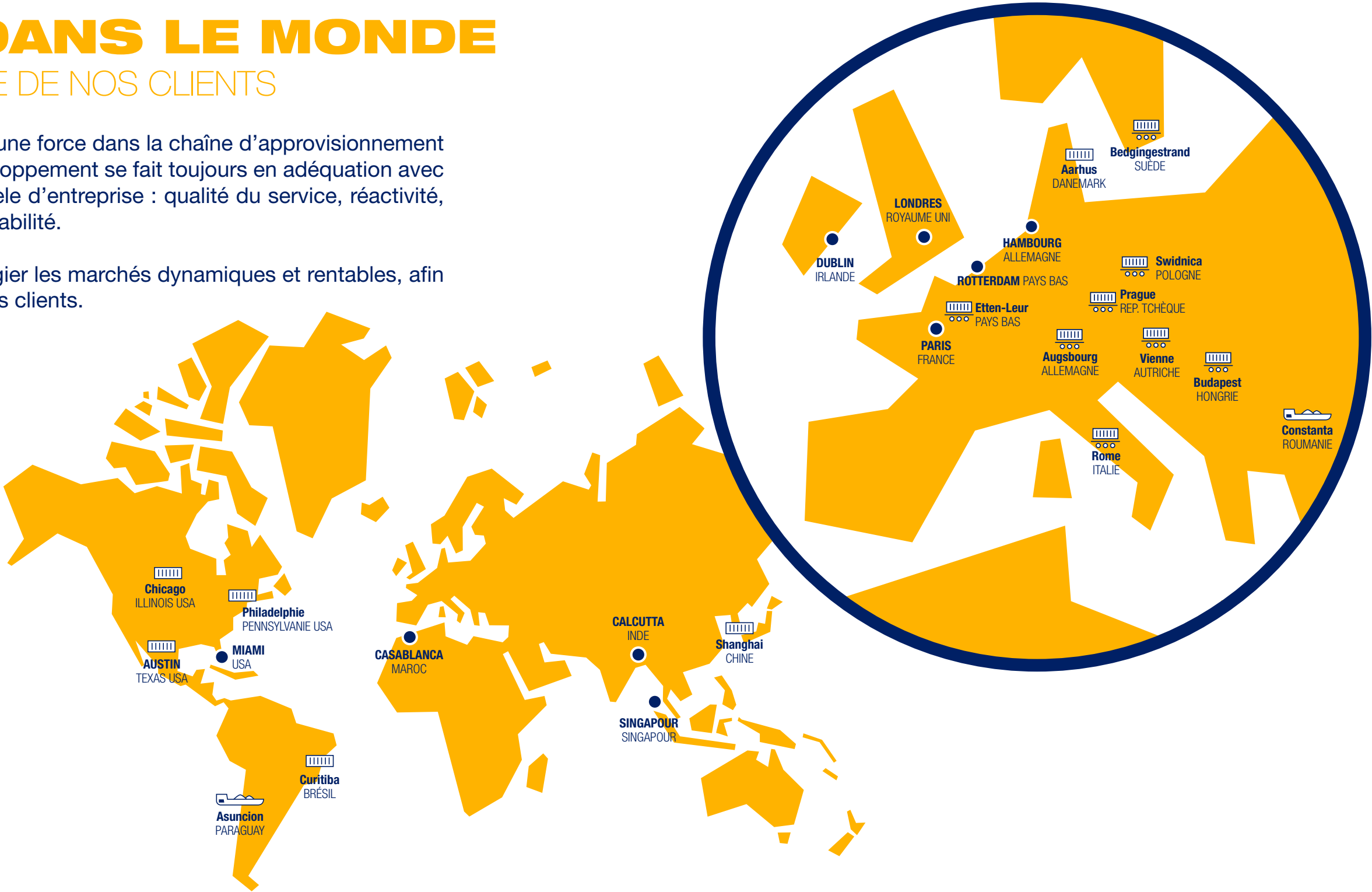
Cette présentation n'est pas une proposition d'investissement ni un démarchage. Tout investissement dans un actif réel présente des risques liés au contexte géopolitique, à l'économie mondiale, au secteur d'activité du transport, à l'activité intrinsèque de location et au risque crédit client, tels qu'identifiés par TOUAX dans les facteurs de risques du document d'enregistrement universel. Tout investissement implique un haut niveau de risques. Une faible ou mauvaise performance peut affecter le rendement global d'un investissement. Il est possible qu'un investisseur n'obtienne aucun retour sur capital ou sur investissement. La performance passée ne préjuge pas des résultats futurs.

TOUAX DANS LE MONDE

AU PLUS PROCHE DE NOS CLIENTS

Notre réseau mondial est une force dans la chaîne d’approvisionnement internationale et notre développement se fait toujours en adéquation avec la singularité de notre modèle d’entreprise : qualité du service, réactivité, intégrité, fiabilité et responsabilité.

Notre objectif est de privilégier les marchés dynamiques et rentables, afin d’être au plus proche de nos clients.



BUREAUX TOUAX

- MONDE**
 - MIAMI, USA
 - CASABLANCA, Maroc
 - SINGAPOUR, Singapour
 - CALCUTTA, Inde
- EUROPE**
 - HAMBOURG, Allemagne
 - PARIS, France
 - LONDRES, Royaume Uni
 - DUBLIN, Irlande
 - ROTTERDAM, Pays Bas

AGENTS TOUAX

-  **WAGONS DE FRET**
EUROPE
 - Beddingestrand**, Suède
 - Swidnica**, Pologne
 - Prague**, Rép. Tchèque
 - Budapest**, Hongrie
- Vienne**, Autriche
 - Augsbourg**, Allemagne
 - Rome**, Italie
 - Etten-Leur**, Hongrie

BARGES FLUVIALES

- MONDE**
 - Asuncion**, Paraguay
- EUROPE**
 - Constanta**, Roumanie

CONTENEURS

- MONDE**
 - Philadelphie**, Pennsylvanie, USA
 - Austin**, Texas, USA
 - Chicago**, Illinois, USA
 - Curitiba**, Brésil
 - Shanghai**, Chine
- EUROPE**
 - Aarhus**, Danemark

CARTOGRAPHIE FINANCIÈRE ET INSTITUTIONNELLE



DONNÉES FINANCIÈRES

ÉVOLUTION DE LA FLOTTE

DES ACTIFS GÉRÉS

(en millions d'euros)

1 287

Versus 1 226 en 2023

PRODUITS RETRAITÉS DES ACTIVITÉS

(en millions d'euros)

165

Versus 157,1 en 2023

RÉPARTITION DU **CHIFFRE D'AFFAIRES PAR ACTIVITÉ** AU 31 DÉCEMBRE 2024

35 %

WAGONS DE FRET

9 %

BARGES FLUVIALES

43 %

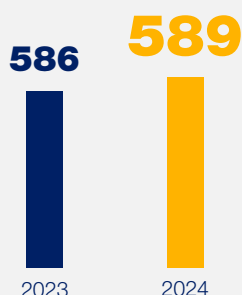
CONTENEURS

13 %

DIVERS

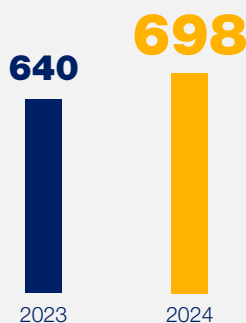
PROPRIÉTÉ DES INVESTISSEURS

(en millions d'euros)



PROPRIÉTÉ DU GROUPE

(en millions d'euros)



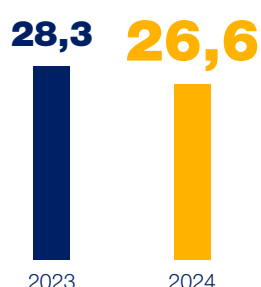
LOAN TO VALUE

59 %

versus 59,1 % en 2023

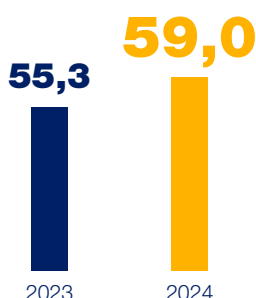
RÉSULTAT OPÉRATIONNEL

(en millions d'euros)



EBITDA OPÉRATIONNEL

(en millions d'euros)



611

TAILLE BILAN

AU 31 DÉCEMBRE 2024
(en millions d'euros)

BOURSE / ACTIONNARIAT

ACTIONNAIRES & INVESTISSEURS

PREMIÈRE COTATION

7 mai 1906

NOMBRE DE TITRES

7 011 547

COURS DE BOURSE

3,69 €

AU 31 DÉCEMBRE 2024

FICHE SOCIÉTÉ

CODE ISIN : FR0000033003

CODE MNÉMONIQUE : TOUP

MARCHÉ : Euronext Paris – Compartiment C

STRUCTURE DE L'ACTIONNARIAT : flottant = 61,61 %

SECTEUR D'ACTIVITÉ : Services de Transport

ÉLIGIBILITÉ PEA : Oui / ÉLIGIBILITÉ SRD : Non

INDICES : CAC INDUSTRIALS, CAC MID&SMALL, CAC SMALL, ENT PEA-PME 150

COURS DE BOURSE 2024 :

plus haut = 5,74 €

plus bas = 3,45 €

STRUCTURE DE L'ACTIONNARIAT

au 31 décembre 2024

(en pourcentage de détention du capital)

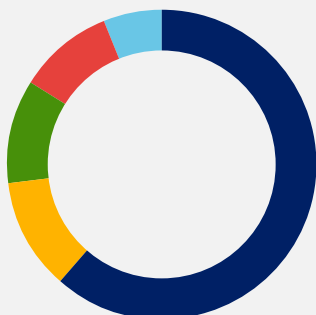
61,1 %

11,62 %

10,93 %

9,86 %

5,98 %



RÉPARTITION DES

DROITS DE VOTE

au 31 décembre 2024

(en pourcentage)

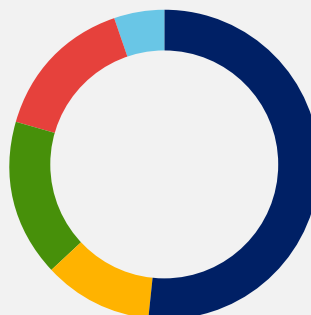
51,93 %

11,16 %

16,58 %

15,27 %

5,06 %



● Flottant

● Alexandre COLONNA WALEWSKI

● Société Holding de Gestion et de Participation (Fabrice COLONNA WALEWSKI) et 50 % des actions de commandité

● Société Holding de Gestion et de Location (Raphaël COLONNA WALEWSKI) et 50 % des actions de commandité

● IPConcept (Luxembourg) SA *

* Les pourcentages de ces actionnaires sont basés sur les informations publiques à la connaissance de la Société.

AGENDA

15 MAI 2025

Revenus des activités
1^{er} trimestre 2025

18 SEPTEMBRE 2025

Résultats semestriels
2025 - Présentation SFAF

13 NOVEMBRE 2025

Revenus des activités
3^e trimestre 2025

12 JUIN 2025

Assemblée Générale
des actionnaires

19 SEPTEMBRE 2025

Conférence téléphonique anglaise
de présentation des résultats semestriels

GOUVERNANCE

UNE STRUCTURE SPÉCIFIQUEMENT ADAPTÉE AUX PRINCIPES DE BONNE GOUVERNANCE

TOUAX SCA est une société en commandite par actions de droit français.

La loi et les spécificités de ses statuts permettent :

- Une séparation claire des pouvoirs entre la Gérance, responsable des affaires sociales, et le Conseil de Surveillance, émanation des actionnaires, chargée du contrôle de la gestion et des comptes ;
- La responsabilité indéfinie des commandités, garantissant l'adéquation entre engagement patrimonial, pouvoir et responsabilité ;
- L'attribution au Conseil de Surveillance des mêmes pouvoirs et droits de communication et d'investigation que ceux qui sont dévolus aux Commissaires aux Comptes.

GÉRANTS

LA SOCIÉTÉ EST GÉRÉE ET ADMINISTRÉE PAR DEUX GÉRANTS : FABRICE COLONNA WALEWSKI ET RAPHAËL COLONNA WALEWSKI.

ASSOCIÉS

IL EXISTE DEUX CATÉGORIES D'ASSOCIÉS :

- **les commanditaires :** les actionnaires ;
- **les commandités :** la Société Holding de Gestion et de Participation et la Société Holding de Gestion et de Location, appartenant respectivement à Fabrice Colonna Walewski et Raphaël Colonna Walewski.

CONSEIL DE SURVEILLANCE

50 %
de femmes

83 %
de membres indépendants

4 réunions
en 2024, 100 % de présence

Alexandre COLONNA WALEWSKI
Président

Marie-Axelle ANNICCHIARICO
(indépendante)

Jérôme BETHBEZE
(indépendant)

Marie FILIPPI
(indépendante)

Sylvie PERRIN
(indépendante)

Jérôme VERNY
(indépendant)

COMITÉ D'AUDIT

2 réunions en 2024
100 % de présence

LE CONSEIL DE SURVEILLANCE A CONSTITUÉ UN COMITÉ SPÉCIALISÉ, LE COMITÉ D'AUDIT, POUR APPORTER UN APPUI TECHNIQUE ET CRITIQUE AUX DIRIGEANTS DANS LE SUIVI DE LA POLITIQUE COMPTABLE ET FINANCIÈRE DE L'ENTREPRISE.

Il est composé de trois membres :

Sylvie PERRIN (Présidente et membre indépendant)

Jérôme BETHBEZE (membre indépendant)

Alexandre COLONNA WALEWSKI

COMITÉ RSE

2 réunions en 2024
100 % de présence

LES MISSIONS DU COMITÉ RSE RECOUVRENT LES DOMAINES SUIVANTS :

- Examiner la stratégie, les ambitions, les politiques et engagements du Groupe en matière de RSE (Éthique et conformité, Droits humains, Hygiène/Santé/Sécurité, Environnement) et formuler des recommandations ;
- S'assurer de l'intégrité / intégralité / exemplarité de la stratégie et des actions RSE du Groupe ;
- S'assurer de l'engagement du Groupe en matière de conformité extra-financière, d'éthique et de responsabilité sociale et environnementale vis-à-vis des parties prenantes.

Il est composé de trois membres :

Sylvie PERRIN (Présidente et membre indépendant)

Fabrice COLONNA WALEWSKI (Gérant)

Raphaël COLONNA WALEWSKI (Gérant)

COMITÉ DE DIRECTION

IL ASSURE PAR DES RÉUNIONS BIMENSUELLES, LA DIRECTION EFFECTIVE ET LE PILOTAGE DU GROUPE. DES COMITÉS FINANCIERS DE NATURE TECHNIQUE SE TIENNENT ÉGALEMENT ENTRE CERTAINS MEMBRES DU COMITÉ.

Didier BACON
DIRECTEUR GÉNÉRAL
Activité Barges Fluviales

Michel DEMBINSKI
DIRECTEUR GÉNÉRAL ET
ADMINISTRATEUR
Touax Rail Limited

Jérôme LE GAVRIAN
DIRECTEUR GÉNÉRAL
Activité Wagons de Fret

Marco POGGIO
DIRECTEUR GÉNÉRAL
Activité Conteneurs

Stephen PONAK
DIRECTEUR GÉNÉRAL
Asset Management

Thierry SCHMIDT DE LA BRÉLIE
DIRECTEUR GÉNÉRAL
Administration et Finance

Fabrice COLONNA WALEWSKI
GÉRANT

Raphaël COLONNA WALEWSKI
GÉRANT

CONFORMITÉ

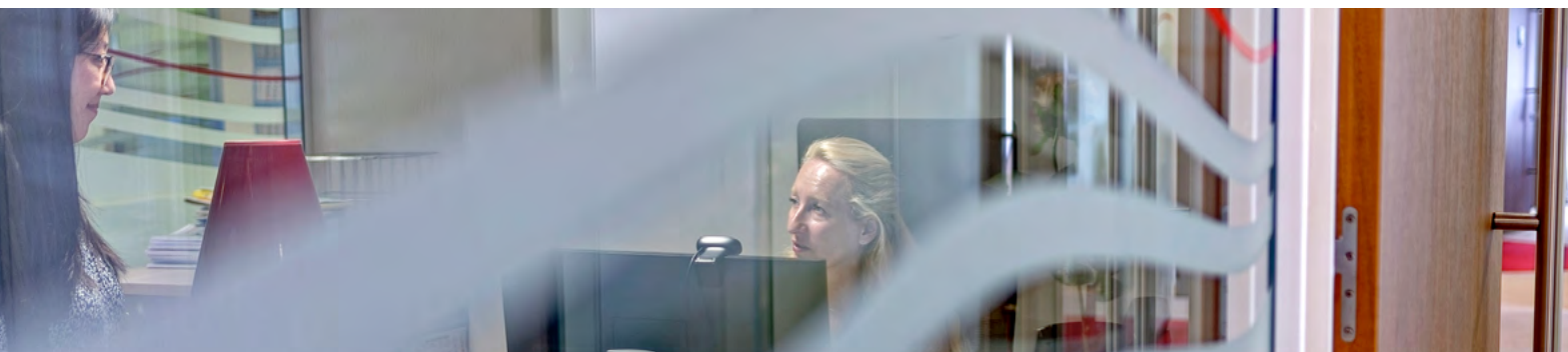
TOUAX A CHOISI DE SE RÉFÉRER, DEPUIS 2015, AUX RÈGLES DE GOUVERNANCE RECOMMANDÉES PAR LE CODE DE GOUVERNEMENT D'ENTREPRISE MIDDLENEXT POUR LES VALEURS MOYENNES ET PETITES *.

Ce Code a pour vocation de proposer aux entreprises cotées des recommandations compatibles avec leur taille, leur structure de capital et leur histoire. Il prône

la clarté des rôles en matière stratégique. Il insiste sur l'importance de l'exemplarité de tous les acteurs de la gouvernance : dirigeants, membres du conseil mais

également actionnaires. Son approche est pédagogique et pragmatique, mais sans concessions sur les principes.

* Dernière version en date de septembre 2021 consultable sur www.middlenext.com



ÉTHIQUE ET ANTICORRUPTION

Le Groupe TOUAX adhère aux plus hauts standards dans la conduite de ses activités, et veille particulièrement au respect des droits de l'homme, des droits sociaux et de la protection de l'environnement. TOUAX a signé le Pacte mondial des Nations Unies (« UN Global Compact »), une initiative dont les 10 principes fondateurs portent sur les droits de l'Homme, les normes internationales

du travail, l'environnement et la lutte contre la corruption.

En accord avec ses engagements et ses principes d'action, le groupe attend de chacun de ses collaborateurs, fournisseurs, et de toute personne ayant une relation commerciale avec une entreprise TOUAX, de respecter les standards énoncés dans le « Code de conduite fournisseurs »

et le « Code de conduite anti-corruption », et d'agir de façon éthique et responsable. Il incombe aux fournisseurs de faire respecter ces Codes à l'ensemble de leurs propres sous-traitants, fournisseurs et partenaires.

Un dispositif d'alerte interne complète notre démarche sur ces sujets

ÉTHIQUE ET RESSOURCES HUMAINES

CHARTRE ÉTHIQUE ET COLLABORATEURS

LE GROUPE A ADOPTÉ UNE CHARTRE ÉTHIQUE SUIVANT LES RECOMMANDATIONS DU CODE DE CONDUITE ANTICORRUPTION MIDDLENEXT, VISANT À PRÉVENIR ET COMBATTRE TOUTES FORMES DE CORRUPTION.

La charte fait partie intégrante du règlement intérieur de l'entreprise. Elle est disponible sur le site Internet de la société.

Elle inclut des chapitres préventifs (cadeaux et invitations, corruption, conflits d'intérêts...) et donne des recommandations de comportement éthique à adopter face à ces situations.

LA CHARTRE SOULIGNE AUSSI LA « RESPONSABILITÉ ENVIRONNEMENTALE » ET ENCOURAGE CHAQUE COLLABORATEUR À :

- Contribuer aux initiatives environnementales de TOUAX ;
- Adopter des comportements responsables dans les domaines d'activité ayant un impact sur l'environnement afin de les minimiser au maximum (nombre de déplacements, économies d'énergie, d'eau, zéro papier, réduction des déchets...) ;
- Informer sa hiérarchie pour tout risque de déversement ou émission inhabituels dans les sols, eau ou air.

TOUAX VISE À ENRICHIR L'EXPÉRIENCE DE SES COLLABORATEURS, AVEC L'AMBITION D'AUGMENTER LE TAUX DE SATISFACTION DÉJÀ ÉLEVÉ DE SES SALARIÉS ET SES SCORES ESG. GRÂCE AUX RETOURS D'EXPÉRIENCE DES COLLABORATEURS EN 2024, DE NOMBREUSES ACTIONS SONT MISES EN ŒUVRE :

- Le processus d'entretien annuel est renforcé, axé sur le développement des talents, la promotion des valeurs du groupe et sur la qualité de vie au travail.
- Lancé en 2024, un baromètre social structuré autour de la qualité de vie/bien-être au travail montre une amélioration significative de la satisfaction des salariés.
- Un processus d'intégration modernisé et deux réunions semestrielles en visioconférence avec tous les membres de l'entreprise sont mis en place.

CES INITIATIVES COMPLÈTENT LA MISE À JOUR RÉGULIÈRE DE LA PLANIFICATION STRATÉGIQUE DES EFFECTIFS AFIN QUE TOUAX DEMEURE COMPÉTITIF ET RÉPONDE AUX BESOINS DE SES COLLABORATEURS ET CLIENTS.

CHARTRE DE PRÉVENTION

TOUAX a adopté une Charte de prévention des discriminations au travail.

Cette chartre affirme notre engagement en faveur de la diversité et constitue un atout primordial pour le dynamisme et l'évolution du groupe. Grâce à notre présence mondiale, les origines multiculturelles de nos collaborateurs stimulent la créativité et favorisent une meilleure compréhension de nos clients.

Cette chartre a été communiquée à l'ensemble de nos salariés en français et en anglais.

243 salariés répartis dans le monde dont :

30 %
se situent en France

19 %
en Europe (hors France)

42 %
en Afrique*

4 %
aux Amériques

5 %
en Asie

* 102 salariés dans l'activité de constructions modulaires en Afrique

VALEURS

En tant que société de services, nos employés sont à l'écoute de nos clients et de toutes les parties prenantes de TOUAX, grâce et au travers de valeurs fortes :

- Sens du client et de la mission
- Intégrité et honnêteté
- Ouverture d'esprit
- Réactivité et fiabilité
- Esprit d'équipe
- Respect
- Engagement personnel, plaisir et fierté



CONTACTS

TOUAX SCA (siège social)

Tour Franklin
100 -101 Terrasse Boieldieu
Paris La Défense
92800 PUTEAU
FRANCE

(+33) 1 46 96 18 00
contact-touax@touax.com
www.touax.com

TOUAX GLOBAL RAIL SERVICES

contact-railcars@touax.com
www.touaxrail.com

TOUAX RIVER BARGES

contact-riverbarges@touax.com
www.touax-river-barges.com

TOUAX GLOBAL CONTAINER SERVICES

contact-containers@touax.com
www.touax-container.com

TOUAX MODULAR BUILDING SOLUTIONS

contact-modular-building@touax.com
www.touax-modular-building.com

Touax®